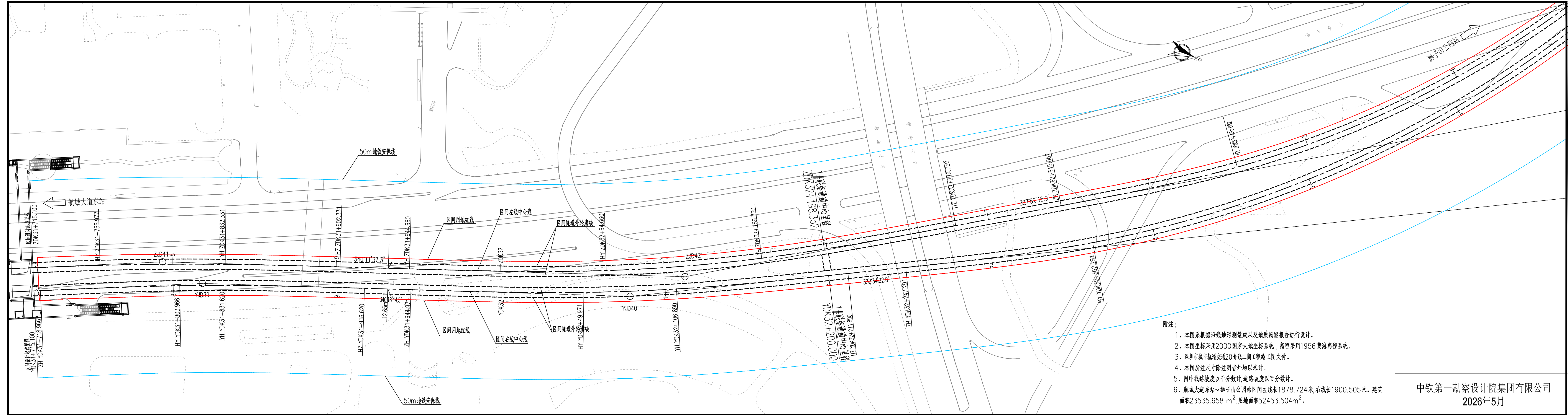


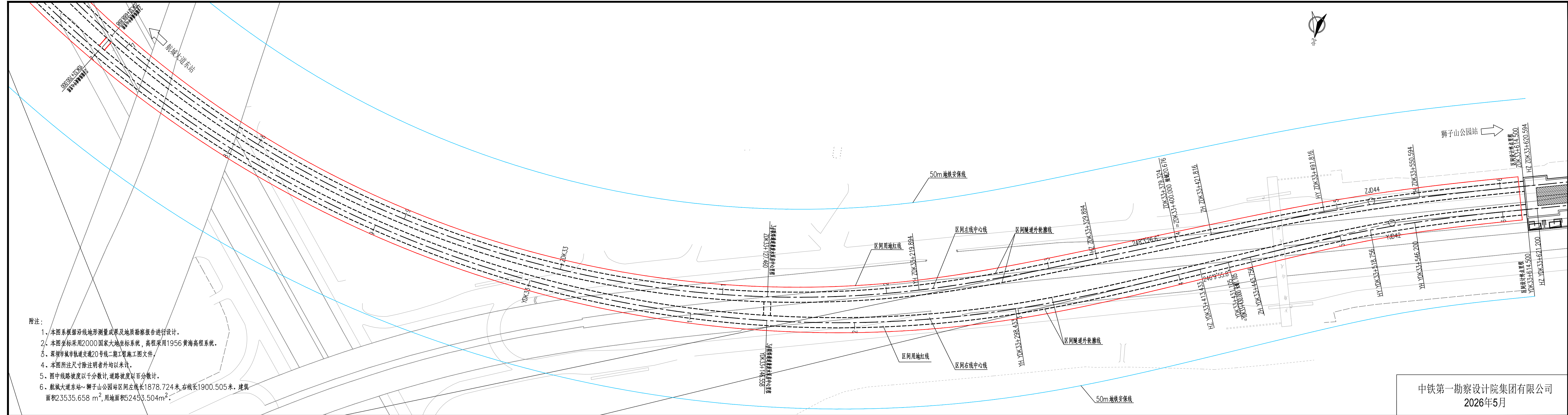
# 深圳市轨道交通20号线二期工程航城大道东站至狮子山公园站区间示意图



- 附注：
- 1、本图系根据沿线地形测量成果及地质勘察报告进行设计。
  - 2、本图坐标采用2000国家大地坐标系，高程采用1956黄海高程系统。
  - 3、深圳市城市轨道交通20号线二期工程施工图文件。
  - 4、本图所注尺寸除注明者外均以米计。
  - 5、图中线路坡度以千分数计，道路坡度以百分数计。
  - 6、航城大道东站~狮子山公园站区间左线长1878.724米，右线长1900.505米。建筑面积23535.658 m<sup>2</sup>，用地面积52453.504m<sup>2</sup>。

中铁第一勘察设计院集团有限公司  
2026年5月

# 深圳市轨道交通20号线二期工程航城大道东站至狮子山公园站区间示意图



附注：  
 1、本图系根据沿线地形测量成果及地质勘察报告进行设计。  
 2、本图坐标采用2000国家大地坐标系，高程采用1956黄海高程系统。  
 3、深圳市城市轨道交通20号线二期工程施工图文件。  
 4、本图所注尺寸除注明者外均以米计。  
 5、图中线路坡度以千分数计，道路坡度以百分数计。  
 6、航城大道东站~狮子山公园站区间左线长1878.724米，右线长1900.505米。建筑面积23535.658 m<sup>2</sup>，用地面积52453.504m<sup>2</sup>。