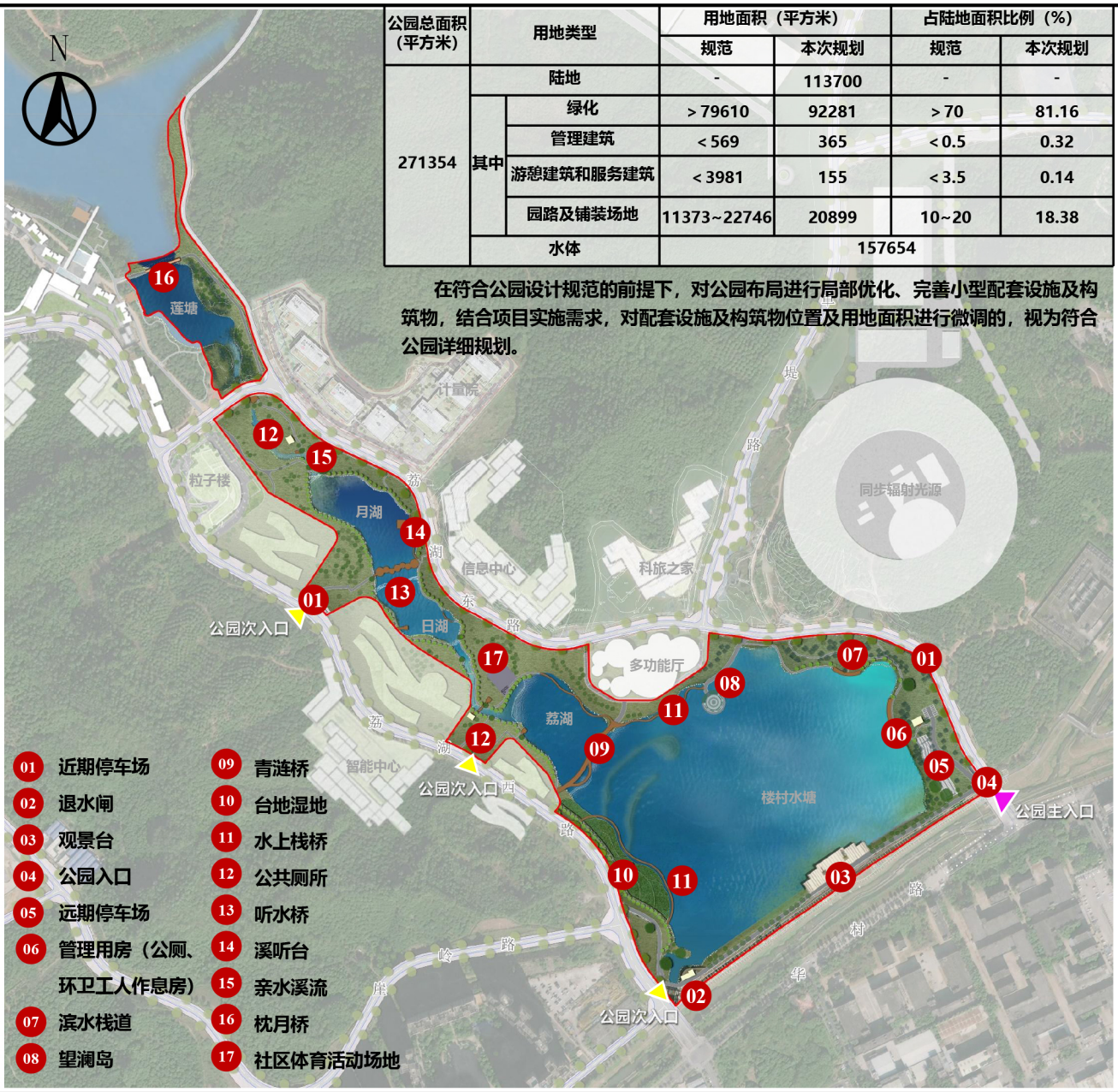


# 楼村科谷公园详细规划总平面图

公园总面积 (平方米)	用地类型	用地面积 (平方米)		占陆地面积比例 (%)	
		规范	本次规划	规范	本次规划
271354	陆地	-	113700	-	-
	其中				
	绿化	> 79610	92281	> 70	81.16
	管理建筑	< 569	365	< 0.5	0.32
	游憩建筑和服务建筑	< 3981	155	< 3.5	0.14
	园路及铺装场地	11373~22746	20899	10~20	18.38
	水体		157654		

在符合公园设计规范的前提下，对公园布局进行局部优化、完善小型配套设施及构筑物，结合项目实施需求，对配套设施及构筑物位置及用地面积进行微调的，视为符合公园详细规划。



- 01 近期停车场
- 02 退水闸
- 03 观景台
- 04 公园入口
- 05 远期停车场
- 06 管理用房 (公厕、环卫工人作息房)
- 07 滨水栈道
- 08 望澜岛
- 09 青涟桥
- 10 台地湿地
- 11 水上栈桥
- 12 公共厕所
- 13 听水桥
- 14 溪听台
- 15 亲水溪流
- 16 枕月桥
- 17 社区体育场地