

图例

	新建建筑物		规划道路红线		建筑入口
	道路		新建绿地		出入口
	AG25-0073宗地边界线(用地红线)				抬升路/高架道路, 做法详见, 栏杆高度不小于1.2米
	AG25-0073-1、AG25-0073-2宗地边界线				
	公管管理线				

注:

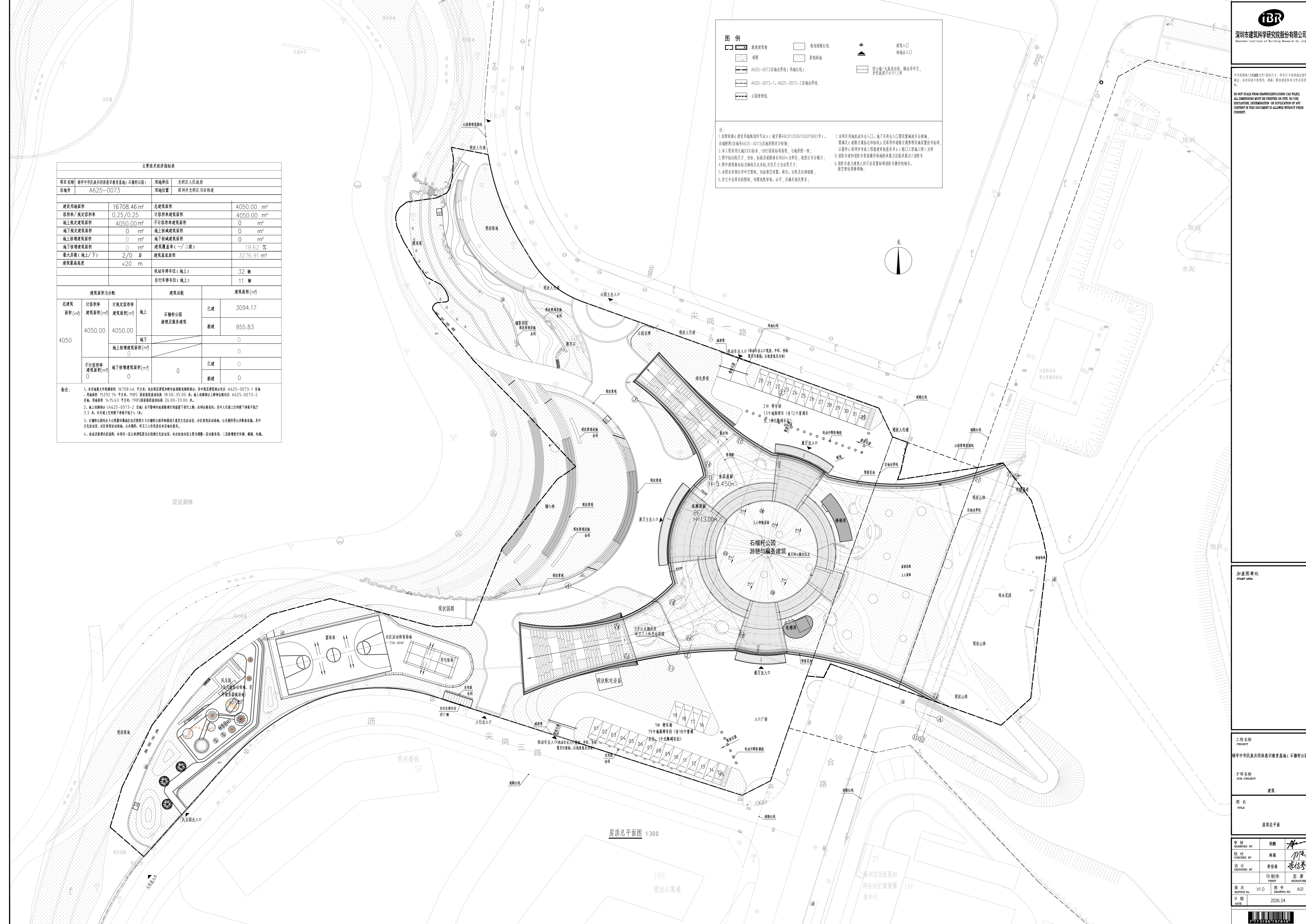
1. 本项目《建设用地规划许可证》(地字第4403112026Y0015683号)。
2. 本工程采用《2000标准, 1985国家高程基准, 与地形图一致。
3. 图中标注的尺寸、坐标、标高及道路长度均以m为单位, 精度以百分数计。
4. 图中建筑标注标高为±0.00, 定位尺寸为建筑尺寸。
5. 本图未详部分详见总图、各层平面图、剖面图、台阶及绿化详图。
6. 其它专业深化图纸, 均须按照本图, 认真、并遵照相关要求。
7. 本项目用地出入口设置应符合《深圳市城市规划标准与准则》(SPLC)第2.0.2条及《深圳市城市道路及交通管理设施设置技术标准》(SZPLC)第2.0.2条及《深圳市城市道路及交通管理设施设置技术标准》(SZPLC)第2.0.2条。
8. 消防车道和消防车登高操作场地承载力应按《消防车道和消防车登高操作场地承载力技术标准》(GB 50352-2019)执行。
9. 消防车道与建筑之间不应设置妨碍消防车通行的障碍物。

项目名称	深圳市宝安区西乡街道西乡社区(石榭村)公园	用地单位	光明区人民政府
宗地号	A625-0073	用地位置	深圳市宝安区西乡街道
建设用地面积	16708.46 m ²	总建筑面积	4050.00 m ²
容积率/规定容积率	0.25/0.25	计容积率建筑面积	4050.00 m ²
地上规定建筑面积	4050.00 m ²	不计容积率建筑面积	0 m ²
地下规定建筑面积	0 m ²	地上核准建筑面积	0 m ²
地上核准建筑面积	0 m ²	地下核准建筑面积	0 m ²
地下核准建筑面积	0 m ²	建筑覆盖率(一/二楼)	19.62 %
最大层数(地上/下)	2/0层	建筑基底面积	3276.91 m ²
建筑最高高度	<20 m	机动车停车位(地上)	32辆
		自行车停车位(地上)	11辆

总建筑面积 (m ²)	计容积率建筑面积 (m ²)	计容积率规定容积率	地上		地下	地上核准建筑面积 (m ²)	地下核准建筑面积 (m ²)	不计容积率建筑面积 (m ²)
			石榭村公园	游憩及服务建筑				
4050	4050.00	4050.00	新建	3094.17	0	0	0	0
			新建	955.83	0	0	0	0

备注:

1. 本宗地最大建设用地面积 16708.46 平方米, 包含房屋建筑用地、绿地和水面等, 其中房屋建筑用地由 A625-0073-1 宗地、用地面积 15292.76 平方米, 1985 国家高程基准 18.00-35.00 米; 地上核准建筑面积由 A625-0073-2 宗地、用地面积 1415.63 平方米, 1985 国家高程基准 26.00-33.00 米。
2. 地上核准容积率 (A625-0073-2 宗地) 在不影响市政设施的前提下进行上浮, 在符合规划的前提下, 其中人行道上空净高不小于 3.3 米, 自行车道上空净高不小于 4.1 米。
3. 石榭村公园包含《公园绿地规划规范》(GB 50314-2016) 中规定的公园绿地、社区公园、口袋公园、公共绿地等公共绿地, 其中文化休闲类、社区公园类、口袋公园类、公共绿地类, 将工人住宅区公共绿地类。
4. 建筑及景观规划说明: 本项目一层主体结构层为公共绿地, 本次规划内容主要为调整一层公共绿地、二层架空层、楼梯、电梯、



屋顶总平面图 1:300

加盖图章处
STAMP AREA

工程名称
PROJECT

深圳市宝安区西乡街道西乡社区(石榭村)公园

子项名称
SUB-PROJECT

建筑

图名
TITLE

屋顶总平面图

审核 EXAMINED BY	周鹏
校对 CHECKED BY	林强
设计 DESIGNED BY	李信孝
印字体 PRINT	李信孝
签字 SIGNATURE	

版次: V1.0 图号: A01
版次: V1.0 图号: A01
日期: 2026.04
日期: 2026.04

