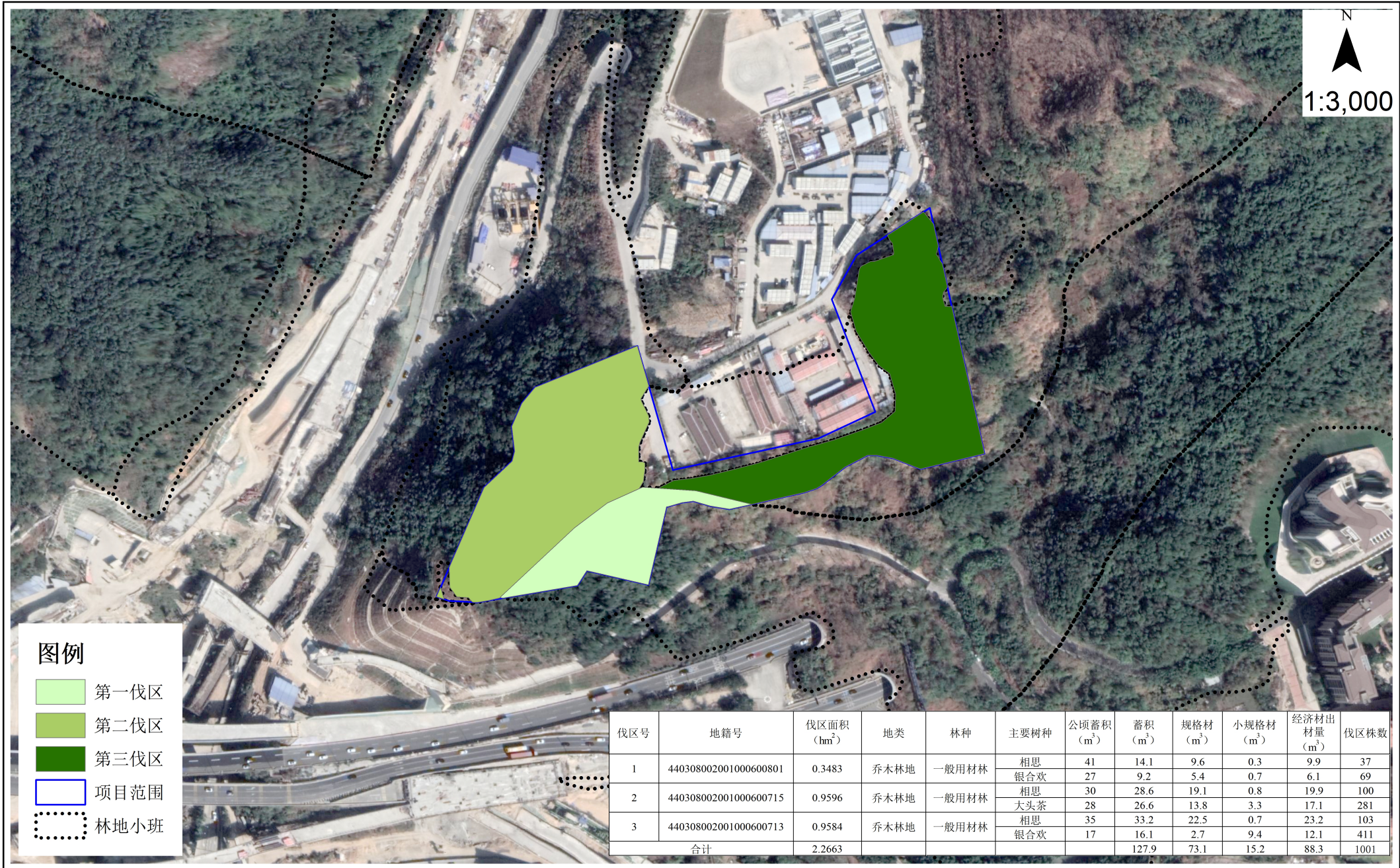


伐区位置示意图



图例

- 第一伐区
- 第二伐区
- 第三伐区
- 项目范围
- 林地小班

伐区号	地籍号	伐区面积 (hm ²)	地类	林种	主要树种	公顷蓄积 (m ³)	蓄积 (m ³)	规格材 (m ³)	小规格材 (m ³)	经济材出材量 (m ³)	伐区株数
1	440308002001000600801	0.3483	乔木林地	一般用材林	相思	41	14.1	9.6	0.3	9.9	37
					银合欢	27	9.2	5.4	0.7	6.1	69
2	440308002001000600715	0.9596	乔木林地	一般用材林	相思	30	28.6	19.1	0.8	19.9	100
					大头茶	28	26.6	13.8	3.3	17.1	281
3	440308002001000600713	0.9584	乔木林地	一般用材林	相思	35	33.2	22.5	0.7	23.2	103
					银合欢	17	16.1	2.7	9.4	12.1	411
合计		2.2663					127.9	73.1	15.2	88.3	1001

调查人: 国朝胜

制图人: 国朝胜

审图人: 邱

编制单位: 广东省岭南院勘察设计有限公司
编制日期: 2026年3月