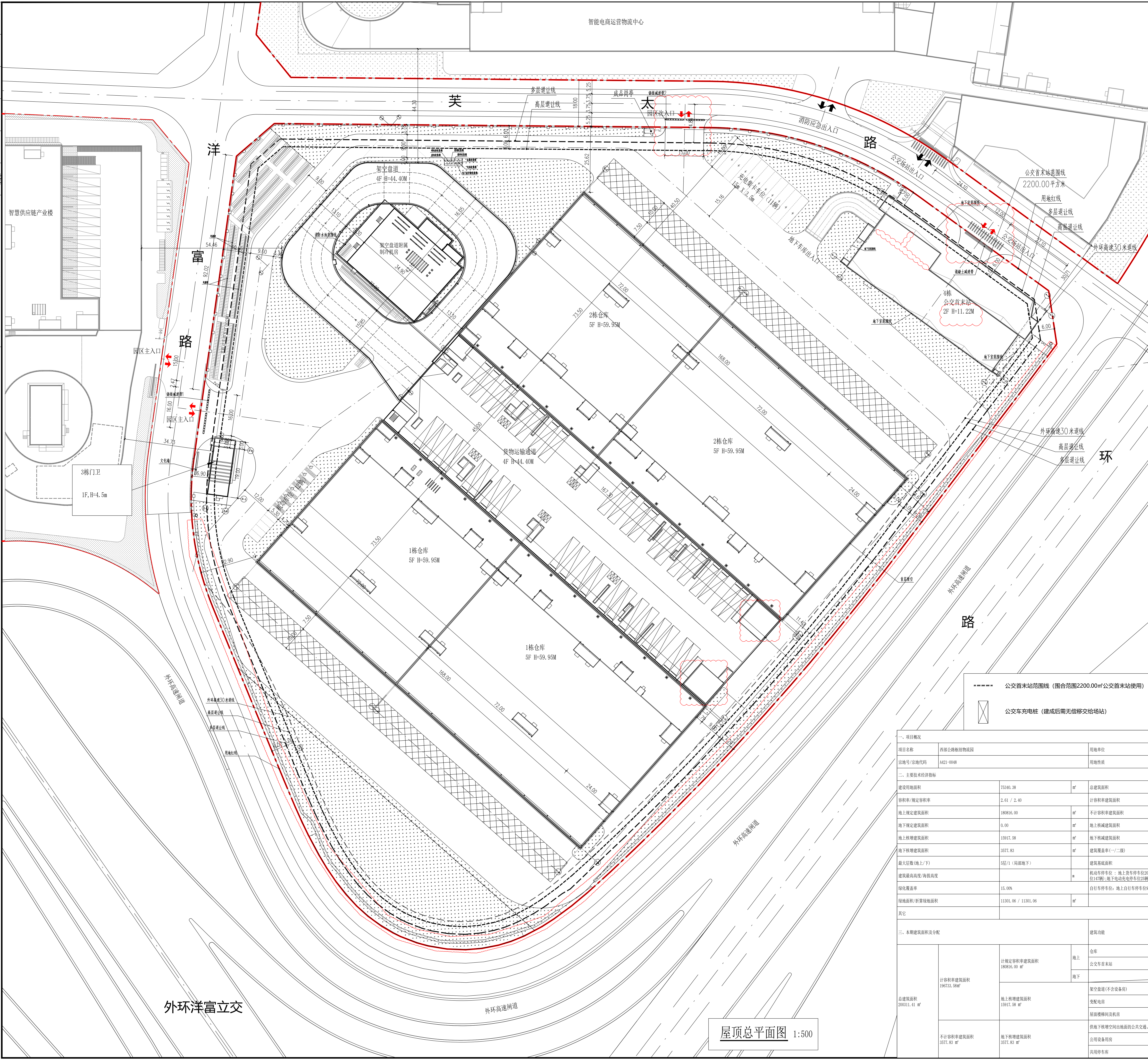


图例
注册章
国土局审查专用章
施工图设计审查专用章
人防工程设计自审小组专用章
工程设计出图专用章



图例

	用地红线		
	建筑控制线		
	道路中心线		
	地下室范围线		
	建筑高度		出入口示意
	新建建筑		园区绿化
	原有建筑		
	货车停车位		消防登高救援场地
	围墙		

说明

1. 根据甲方提供的地形资料, 本图设计坐标与政府提供的宗地图坐标一致, 设计绝对标高采用1985国家高程基准, 施工时根据现场实测核定后方可开工。
2. 图中尺寸以单位以米计, 图中建筑物的外轮廓线均为投影轮廓线。
3. 图中所注坐标: 建筑外墙交点坐标, 用地红线边界坐标, 图中所注距离: 建筑净距和退界尺寸均指向建筑外墙。
4. 本图中场地标高根据甲方提供的《岩土工程勘察报告》及市政资料确定, 施工时按实际情况调整, 竖向设计详见“场地竖向施工详图”。
5. 基地出入口设置减速安全设施。
6. 本项目场区内设置环形消防道路并与城市道路连接, 各单体建筑均满足环形消防通道或长边比邻消防通道的规范要求。
10. 本项目为多层厂房建筑(层高标准值为4.5米), 对层高超过11米部分应按《深圳市建筑设计规则》(2024修订版)有关规定计算地上核减建筑面积(层高系数按1.1计)。
11. 停车位充电桩配置比例不低于30%, 剩余车位应全部预留充电设备安装条件。

屋顶总平面图 1:500

一、项目概况						
项目名称	西部公路枢纽物流园		用地单位	深圳市宝深国际数字物流港有限公司		
宗地号/宗地代码	A621-0048		用地性质	物流用地（M0）	用地位置	深圳市宝安区松岗街道外环高速与美兰路交汇处
二、主要经济技术指标						
建设用地面积	75340.38	㎡	总建筑面积	200311.41	㎡	
容积率/规定容积率	2.61 / 2.40		计容积率建筑面积	196733.58	㎡	
地上规定建筑面积	180816.00	㎡	不计容积率建筑面积	3577.83	㎡	
地下规定建筑面积	0.00	㎡	地上核减建筑面积	18347.19	㎡	
地上核增建筑面积	15917.38	㎡	地下核减建筑面积	0.00	㎡	
地下核增建筑面积	3577.83	㎡	建筑覆土量（+/-二微）	51.99 / 47.31	%	
最大层数(地上/下)	5层/1（局部地下）		建筑基底面积	39169.41	㎡	
建筑最高高度/海拔高度		m	机动车停车位：地上货车停车位201辆，折算后502辆；地上小车的停车位12辆；地下小车的停车位59辆。总计577辆。充电桩共172辆。其中，货车充电桩59辆(折算成小型车充电桩14辆)；地下电动充电桩25辆。本项目充电桩停车位合计大于总停车位数量的30%，其余车位应预留充电设备安装条件。			
绿化覆盖率	15.00%		自行车停车位：地上自行车停车位97辆，其中充电桩车位300辆。			
绿地面积/折算绿地面积	11301.06 / 11301.06	㎡				
其它						
三、本期建筑面积及分配			建筑功能	建筑面积㎡		
			规定	核减	合计	
总建筑面积 200311.41 ㎡	计容积率建筑面积 196733.58㎡	地上	仓库	150208.81 ㎡	18347.19 ㎡	
			公交车首末站	2200.00 ㎡	0.00 ㎡	
		地下				
			地上核增建筑面积 15917.38 ㎡	架空连道(不含设备房)	14214.40 ㎡	
	变电/配电房	238.78 ㎡				
	不计容积率建筑面积 3577.83 ㎡	地下核增建筑面积 3577.83 ㎡	屋面楼梯间及机房	1374.40 ㎡		
供地下核增空间出地面的公共交通、风井			55.19 ㎡			
公用设备用房			1139.64 ㎡			
			共用停车场	2383.00 ㎡		

注册章

国土局审查专用章

施工图设计审查专用章

人防工程设计自审小组专用章

工程设计出图专用章

图次	NO.	日期	摘要
NO.	NO.	DATE	ABSTRACT
修改	REVISIONS		

项目名称	西部公路枢纽物流园
子项名称	总图
建设单位	深圳市宝深国际数字物流港有限公司
工程名称	SZ2023-11
设计阶段	工勘报建

职责	姓名	签字
项目负责人	李国仪	
专业负责人	李国仪	
审定	李国仪	
审核	何磊	
校对	张路	
设计	胡利	

图名	屋顶总平面图
图号	总图-01(修)
专业	建筑
比例	1:500
日期	2025.09

北方工程设计研究院有限公司
NORTHSTAR INTERNATIONAL LTD.
设计资质等级: 甲级 证书号: A13001255