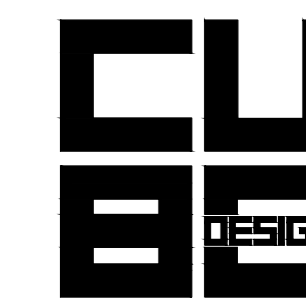
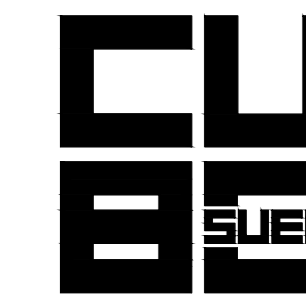


主要经济技术指标表



深圳市库博建筑设计事务所有限公司
Shenzhen Kube Architecture Design Office LTD

资质证书编号: A244075016



SHENZHEN KUBE-URBAN ENGINEERING DESIGN CO.,LTD.
深圳市立方都市工程设计有限公司

工程设计资质证书编号: A244064788

加盖图章处

STAMP AREA

主要技术经济指标			
一、项目概况			
项目名称	博创科技大厦	用地单位	深圳博创先进材料研究院有限公司
宗地号	T501-0098	用地位置	仙洞总部基地留仙大道与仙霞路交汇处西南
二、主要技术经济指标			
总用地面积	5249.68m ²	总建筑面积	89069.55m ²
容积率/规定容积率	14.10 / 13.33	计容积率建筑面积	75194.6m ²
地上规定建筑面积	69900m ²	不计容积率建筑面积	13874.95m ²
地下规定建筑面积	100m ²	地上核减建筑面积	0
地上核增建筑面积	5194.6m ²	地下核减建筑面积	0
地下核增建筑面积	13874.95m ²	建筑覆盖率	44.63%
最大层数(地上/地下)	42层/3层	建筑基底面积	2342.80m ²
建筑最高高度	191.30m	机动车停车位(地上/下)	250(0/250)辆,其中残疾人车位5辆,充电车位25辆(100%预留充电桩设置条件)
绿化覆盖率	20.06%	自行车停车位(地上/下)	178(0/178)辆
绿地面积/折算绿地面积	1053.01m ² /1994.24m ²	公共空间	300m ²
公共空间	300m ²		
三、本期建筑面积及分配			
		建筑面积m ²	
		规定	核减 合计
地上	研发用房	60860	0 60860
	配套商业	3900	0 3900
地下	配套宿舍	5000	0 5000
	物业服务用房	140	0 140
地上核增建筑面积		981.88	
城市公共通道		2764.34	
架空绿化休闲		1448.38	
消防避难空间		772.18	
城市公共通道		10782.23	
地下核增建筑面积		2320.54	
地下核减建筑面积			
地下设备用房			

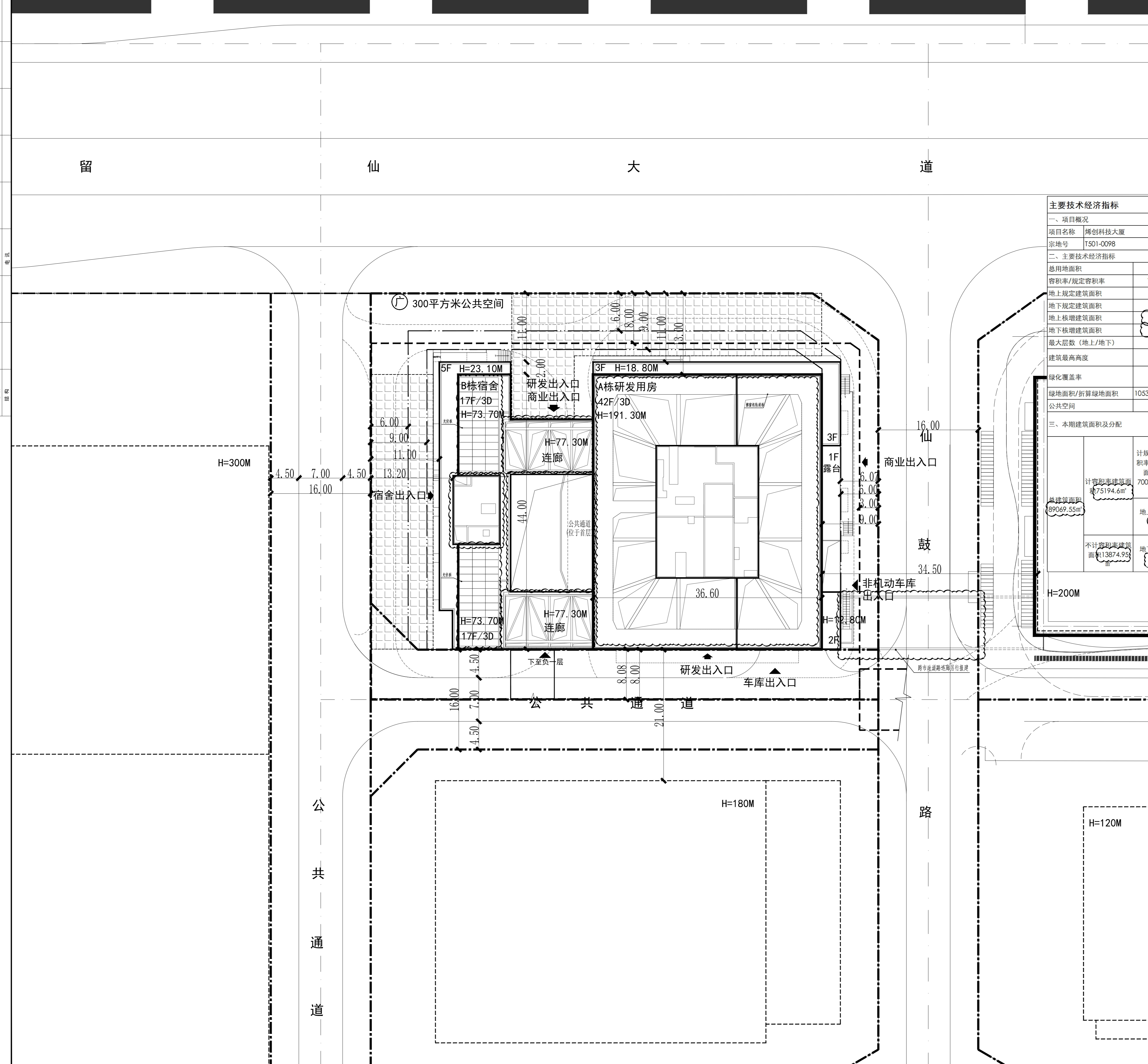
图例:

	新建建筑物		新建道路
	规划建筑物		消防登高场地
	消防车		

设计说明

- 一、本图设计依据:
 1. 建设单位提供的宗地界址及现状地形图资料;
 2. 主要依据的法规、规范:
 - a. 《深圳市城市规划标准与准则》(2014);
 - b. 《深圳制图标准》(GB/T50103-2010);
 - c. 《民用建筑设计统一标准》GB50352-2019等;
 - d. 《城市居住区规划设计标准》GB50180-2018;
 3. 建筑专业提供的建筑图等。
- 二、本工程的坐标系为深圳坐标系,高程为96年黄海高程系统。
- 三、图中H为室外地面标高至屋顶结构标高高度。
- 四、图中所注距离:建筑物指外墙皮,道路指路缘石的内缘。
- 五、图中标注的尺寸、坐标、标高均以米为单位。
- 六、场地机动车出入口应设置减速设施,详见景观二次设计。
- 七、图中绿化仅示意范围,适间台阶、坡道等做法详见景观专业二次深化设计。

屋顶总平面图 1:300



专业	姓名	日期
给排水		
电气		
暖通		
结构		
景观		
其他		

专业	姓名	日期
给排水		
电气		
暖通		
结构		
景观		
其他		

专业	姓名	日期
给排水		
电气		
暖通		
结构		
景观		
其他		

审批	印刷	签署
APPROVED BY	PRINT	SIGNATURE
邓春涛		
EXAMINED BY		
范纯青		
PROJECT CHIEF		
范纯青		
CHIEF ENGR.		
张治强		
CHECKED BY		
张治强		
DESIGNED BY		
卢小辉		
DRAWN BY		
卢小辉		

建设单位	深圳博创先进材料研究院有限公司
工程名称	博创科技大厦
子项名称	
图名	屋顶总平面图
版次	2
日期	2023.11
图别	图号
图号	JZS-01
比例	1:300
项目编号	2019-028E

修改记录		
修改版次	修改日期	修改原因
Amendment	Rev. DATE	Revision Reason