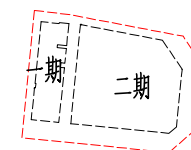


深汕特别合作区管委会

生活中心

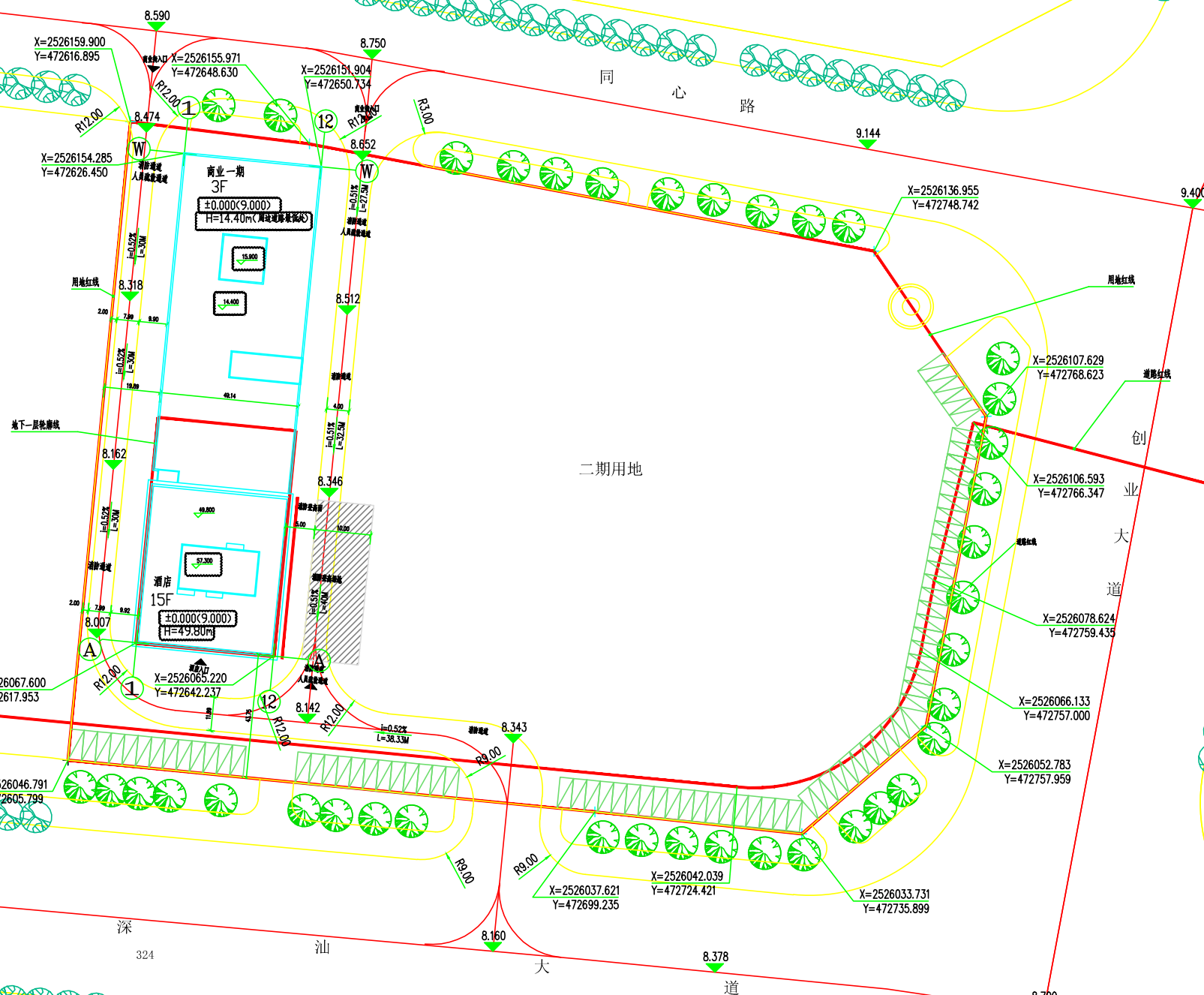
北

分期示意图



图例:

1F	新建建筑物<1层>
	消防车道
	消防登高场地
40.600	建筑物室外场地设计标高(绝对标高)
±0.000(40.850)	建筑物室内地坪设计标高(绝对标高)
-1.350(39.500)	结构板设计标高(绝对标高)
X=4104.030 Y=13478.990	定位坐标
	场地排水方向
	道路纵坡
	道路坡长
	用地红线<外围>
	道路红线
	地下室范围线<外围>
	消防登高面
	小花木



一、项目概况							
项目名称	深汕特别合作区邻里中心项目	用地位置	赣璋镇				
宗地号	E2015-0004	用地单位	深圳市深汕特别合作区布田房地产开发有限公司				
二、主要经济技术指标							
建设用地面积	14936 m ²	总建筑面积	57667.98 m ²				
计容积率建筑面积	40205.32 m ²	容积率/规定容积率	2.7/2.5				
地上规定建筑面积	40205.32 m ²	不计容积率建筑面积	17462.66 m ²				
地上核减建筑面积	/	地下规定建筑面积	/				
地上核增建筑面积	/	地下核增建筑面积	16456.52 m ²				
建筑基底面积	7958.03 m ²	建筑覆盖率 (-/二数)	53.28%				
绿地面积/折算绿地面积	2341.05/2139.75 m ²	绿化覆盖率	30%				
建筑最高高度 (m)	49.950	最大层数 (地上/下)	15/2				
最高海拔		停车位 (地上/下)	0/370				
三、本期建筑面积及分配							
总用地面积 (m ²)	总建筑面积 (m ²)	计容积率建筑面积 (m ²)	地上规定建筑面积 (m ²)	酒店	9487.69	0	9487.69
4306.46	16646.27	15640.13	15640.13	地下室建筑面积			1006.14
		不计容积率建筑面积 (m ²)	地下室建筑面积				
		1006.14					
四、本期分栋指标							
栋号	建筑高度(m)	层数(层)	建筑功能	建筑面积(m ²)	核减面积(m ²)	地下室建筑面积	建筑面积(m ²)
酒店	49.800	15	酒店	9487.69	/	/	/
商业	14.400	3	商业	6152.44	/	地下室设备房	1006.14
五、地块剩余建筑指标							
总用地面积 (m ²)	总建筑面积 (m ²)	计容积率建筑面积 (m ²)	地上规定建筑面积 (m ²)	公寓	10000.6	0	10000.6
10629.54	41021.71	24565.19	24565.19	社康	1116.10	0	1116.10
		不计容积率建筑面积 (m ²)	地下室建筑面积	共用停车库及设备用房(新建)			16456.52
		16456.52					

屋顶及定位总平面图 1:500

执业专用章

(按图章加)

出图签章

(盖章/签字/日期)

设计单位



杭州浙经建筑规划设计有限公司
Hang Zhou Zhe Jing Architecture Planning Design Co., Ltd.

建筑行业(建筑工程) 甲级 证书编号: A133020799
风景园林工程设计专项 甲级 证书编号: A133020799
城乡规划编制 乙级 证书编号: [未盖出图章/签字/日期]

类别	姓名	签名	日期
审定	费楠		
审核	王静深		
项目负责人	罗云光		
专业负责人	莫守业		
校对	范远庭		
设计	陈涛		
制图	陈涛		

建设单位

深圳市深汕特别合作区布田房地产开发有限公司

工程名称 深汕特别合作区邻里中心(一期)

工程编号 15S266

子项名称 商业及酒店屋顶总平面图

项目编号 15S266

图名 屋顶及定位总平面图

修改版次 第一版 阶段

比例 (A1) 1:500 专业 建筑

图号 总图-01(修1) 日期 2021.07