

施工图

(建筑专业)

工程名称：深圳市南山区前海花园25栋三单元加装电梯工程

建设单位：深圳市南山区前海花园25栋三单元业主

设计号：YQ-2107-02



重庆银桥工程设计（集团）有限公司

工程设计甲级证书号：A150000368 地址：重庆市沙坪坝区天马路12号9层

电话：*023-65484301*
TEL

传真：*023-61727949*
FAX

2021年07月

建筑施工图设计总说明

注 为本工程所采用

一、工程概况：

1. 建设地点：深圳市南山区前海花园25栋三单元
2. 工程名称：深圳市南山区前海花园25栋三单元加装电梯工程
3. 建筑层数：7层；建筑高度：22.8m 加装电梯高度：21.8m
4. 建筑耐火等级：二级；火灾危险性：丙类 建筑类别：二类 建筑工程设计等级：二级
5. 屋面防水等级为II级
6. 建筑物使用耐久年限：(25年)。
7. 抗震设防烈度7度，设计基本地震加速度值为：0.10g
8. 基本风压： $W_0=0.75\text{KN/m}^2$ 9. 建筑面积 93.84m²

二、设计依据：

- 1. 甲方的设计 委托书 合同。
- 2. 深圳市有关部门划定的用地红线、建筑红线。
- 3. 深圳市有关部门批准的设计方案及甲方认可的设计方案。
- 4. 中华人民共和国建设部、公安部及省、市主管单位颁发的现行设计规范规定及技术措施。
- 5. 《民用建筑设计统一标准》(GB50352-2019)
- 6. 《建筑设计防火规范》(GB50016-2014) 2018年版
- 7. 《建筑内部装修设计防火规范》GB 50222-2017
- 8. 《无障碍设计规范》(GB50763-2012)
- 9. 《建筑幕墙》(GB/T21086-2007)
- 10. 《建筑玻璃应用技术规程》JGJ113-2015
- 11. 《住宅建筑规范》GB50368-2005年版
- 12. 《住宅设计规范》GB50096-2011年版
- 13. 《工程建设标准强制性条文(房屋建筑部分)》2013年版

三、本施工图设计标高数据及尺寸单位：

- 本工程设计标高±0.000m相当于总图标高_____m
- (黄海高程 珠江高程 本工程设计标高±0.000m 现场确定)。
- 本工程施工图所注尺寸，除总平面及标高以米(m)为单位外，其余均以毫米(mm)为单位；建筑图中标高除注明为结构面标高者外，其余标高为建筑完成面标高。

四、墙体：

1. 内外墙：砌体的砂浆均采用预拌砂浆。加气混凝土砌块应采用CAS专用砂浆砌筑。当墙长超过5000mm时 必须加构造柱(详见结构图)
2. 材料： 实心粘土砖 灰砂砖 加气混凝土砌块(注：每层离底部0.2米高范围内采用实心砌块砌筑)
 夹板 埃特板 铝扣板 板厚≥2.0mm 彩色压型钢扣板板厚≥0.45mm
3. 墙厚： 外墙厚200 分户墙厚200 除另外说明外，所有墙体均为240厚
 电梯井墙厚见结构(砖墙 现浇混凝土墙)
 内墙厚100 楼梯栏板墙厚60
4. 墙体防潮层：应在墙体“200mm”以下加素混凝土坎台，用20厚1:2防水水泥砂浆加5%防水剂(按水泥重量计)。

五、门窗：

1. 门窗和幕墙的立面形式、数量、尺寸、色彩、开启方式、型材、玻璃等详见门窗表和门窗幕墙立面图。
2. 铝合金平开门窗应采用70系列，铝合金推拉门窗应采用90系列，铝合金地弹簧门应采用100系列。

3. 门窗应严格执行建设部关于《建筑安全玻璃管理规定》(发改运行号[2003]2116)、《建筑玻璃应用技术规程》(JGJ113-2009)、《门、窗框用硬聚氯乙烯(PVC)型材》(GB/T8814)、《铝合金门窗工程技术规范》(JGJ214-2010)的设置安全玻璃规定，且安全玻璃的种类和规格由单项工程设计确定。
4. 门窗立樘位置：
(1)、外门窗：凸窗立樘位置距上下挑檐板边50；平窗及外门立樘居墙中。
(2)、内门：双向平开门立樘居墙中；单向平开门立樘与开启方向内墙面平；推拉门居墙中。
(3)、防火门：与开启方向内墙面平。
5. 管道井检修门定位与管道井外侧装修平，门洞距楼面完成面200mm。
6. 外门窗的相关性能指标应符合下列标准：

根据门窗的气密性等级应按照国家标准《建筑外门窗气密、水密、抗风压性能分级及检测方法》(GB/T7106-2008)外窗气密性等级应≥5级，幕墙气密性等级不应低于《建筑幕墙》GB/T20186规定的3级，水密性指标 $500 > \Delta p \geq 350(\text{pa})$ 。护窗栏杆高度自蹬踏面起至栏杆扶手顶>900。

7. 凡窗台高度小于900而窗外又无阳台、平台者，装修时结合装修在窗内均加≥900高防护。(包括幕墙系统室内部分)均设护窗栏，杆，护窗栏杆高度自蹬踏面起至栏杆扶手顶1100高；做法详见15J403-1 (010) .落地全玻璃门窗隔断，在有人经过处需加防撞标志，可在二次装修时完成。
8. 防脱落设计：推拉窗用于外墙时，必须有防止窗扇在负压下向室外脱落的装置。
9. 门窗表中所列尺寸均为设计洞口尺寸及立面分格尺寸，应由具备门窗设计、施工资质的相应公司根据国家及地方相应规定进行细化设计。细化设计、加工应以现场实测为准，并根据不同部位设计饰面总厚度预留安装缝隙。

六、玻璃与栏板

1. 玻璃厚度因其面积按下表选用：下表厚度为最小值，玻璃厚度应根据不同情况由厂家设计
(1)、无框门窗玻璃：无框玻璃门窗采用公称厚度不小于12mm钢化玻璃。
(2)、有框门窗玻璃安全玻璃最大允许面积应满足现行规范的相关要求。
(3)、栏板：玻璃栏板采用公称厚度16.76mm钢化夹胶，玻璃距地5米以上不可使用承受水平荷载的栏板玻璃。
2. 安全玻璃设置位置：
(1)、凡单扇玻璃面积大于1.5平方米的窗玻璃或玻璃底边离最终装修面小于800mm的落地窗；外开窗均须采取防坠落措施；
(2)、七层及以上外开窗采用安全玻璃，公共部分的玻璃门采用时冲击安全玻璃；
(3)、玻璃栏板、外围幕墙均采用安全玻璃；
(4)、倾斜装配窗、各类天棚(含天窗、采光顶)、吊顶，屋面；
(5)、室内隔断
(6)、楼梯、平台走廊的栏板和中庭内栏板；
(7)、用于承受人行行走的地面板；
(8)、公共建筑物的出入口、门厅等部位；
(9)、易遭受撞击、冲击而造成人体伤害的其它部位。

七、幕墙设计及施工注意事项

1. 本项目幕墙图纸详见幕墙专业设计公司的《幕墙招标图纸》，本套图纸幕墙内容只作为幕墙示意图，仅表达幕墙的形式、分格、开启扇、百叶位置。相关性能应由设计、施工资质的相应公司根据国家及地方的相关规定进行细化设计，经建设单位及主体设计单位

确认，并在施工前向相关单位提供预埋件的设置以及土建、机电、擦窗清洁、室外照明等配合要求。

2. 玻璃幕墙的设计、制作和安装应符合《玻璃幕墙工程技术规范》(JGJ102-2003)和《建筑幕墙》(GB-T21086-2007)及《玻璃幕墙光学性能》GB/T18091-2000的要求。
3. 幕墙设计应符合国家及地方相关规范与规定。
4. 幕墙承包商应提供本工程的各种性能(抗风、抗震、气密性、水密性、隔热、隔声、变形、结构胶和耐候胶与其它材料的相容性等)报告。
5. 本工程外墙部分的幕墙体系，幕墙应按规范的等级要求进行抗风压变形、抗空气渗透、抗雨水渗漏三项基本性能检测、隔音、保温及耐撞击性能，达到国家规范标准。其中，外门窗的气密性等级不应低于《建筑外门窗气密、水密、抗风压性能分级及检测方法》(GB/T7106-2008)规定的5级，幕墙气密性等级不应低于《建筑幕墙》GB/T20186规定的3级。水密性指标 $500 > \Delta p \geq 350(\text{pa})$ 。固定幕墙的预埋件位置、材料由幕墙专业公司确定，再由设计院配合。待幕墙安装完毕，楼扳(或梁)与幕墙间用岩棉等耐火材料填充，防止层间的火灾蔓延，以便满足防火要求。
6. 幕墙工程应注意与土建、机电、室外照明工程等密切配合。
7. 幕墙必须采用预埋件连接，预埋件的钢筋必须与梁柱的主筋焊接；
8. 玻璃性能：幕墙均必须采用安全玻璃；在人员流动性大的出入口部位及使用中易受到撞击的部位，其玻璃幕墙应采用安全夹胶玻璃，并设置明显的警示标注。
9. 窗台低于900mm的幕墙，必须设栏杆，出屋面的女儿墙处幕墙均应设净高大于1200mm高的防护栏杆，且设有大于100高的挡板；

八、电梯：

1. 本工程采用的电梯型号规格、台数、载重量、速度等技术参数如下表：

名称	设计编号	台数	载重(容)量kg(人)	门洞净尺寸<宽X高>(mmXmm)	速度m/s	提升高度	井道土建尺寸<宽X深>(mmXmm)	基坑深度	顶层层高	机房形式
无障碍电梯	DT1	1	825KG	800X2100	1.5m/s	13.3m	2000X2100	1.5m	4.50m	无机房电梯

2. 本施工图仅提供电梯底坑、井道、门洞及机房尺寸，在土建施工前，应进行电梯招标。其余有关井道预埋件、机房留洞等详细设计由电梯生产厂家提供施工详图。
3. 电梯门口向走道做反坡20mm。
4. 电梯所用钢筋砼强度详见结构。
5. 电梯基坑防水做法如下：
(1)抗渗钢筋混凝土水池
(2)1.5KG/m²水泥基渗透结晶型防水涂料(厚度不低于1.0mm)
(3)5厚聚合物水泥防水砂浆；

九、其它：

1. 排水管、雨水管用 铸铁管 镀锌钢管 PVC管
2. 地漏选用 铸铁 不锈钢 PVC
3. 预埋件：(1)埋入墙内铁件，均做防锈处理，刷红丹二遍。
(2)埋入墙内木质构件，均刷热沥青防腐处理
4. 无障碍的门设置符合05ZJ301第59页及其构造要求。无障碍通行地面要求平整而不光滑，有不大于15MM高差地面时可用斜面过渡，电梯符合无障碍要求。
5. 图中未尽详之处，须严格按国家现行“工程施工及验收规范”执行。
6. 本施工图未经本设计单位书面同意不得擅自修改。

说 明

本图未取得建委、规划、消防等相关主管部门批准前仅作为技术咨询之用



重庆银桥工程设计(集团)有限公司
Chongqing Yinqiao Engineering Design (Group) Co., Ltd
工程设计甲级证书号: A150000368

地址: 重庆沙坪坝区天马路12号

电话: 023-65484301 传真: 023-61727949
TEL: FAX:

建设方: 深圳市南山区前海花园25栋三单元业主
Construction Party:

项目名称: 深圳市南山区前海花园25栋三单元加装电梯工程
Project name:

图名: 建筑施工图设计总说明
Drawing title:

设计号: YQ-2107-02
Design number:

设计阶段: 施工图
Design Stage:

图号: JS-01 专业: 建筑
Drawing number: Speciality:

版本号: 第一版 比例: 1:100
Version number: Scale:

日期: 2020.07 图幅: A2
Date: Mappable unit:

设计: 瞿睿

校对: 杨胜

专业执行负责: 瞿睿

专业负责: 杨胜

项目执行负责: 陈轶

项目负责: 谢悦欢

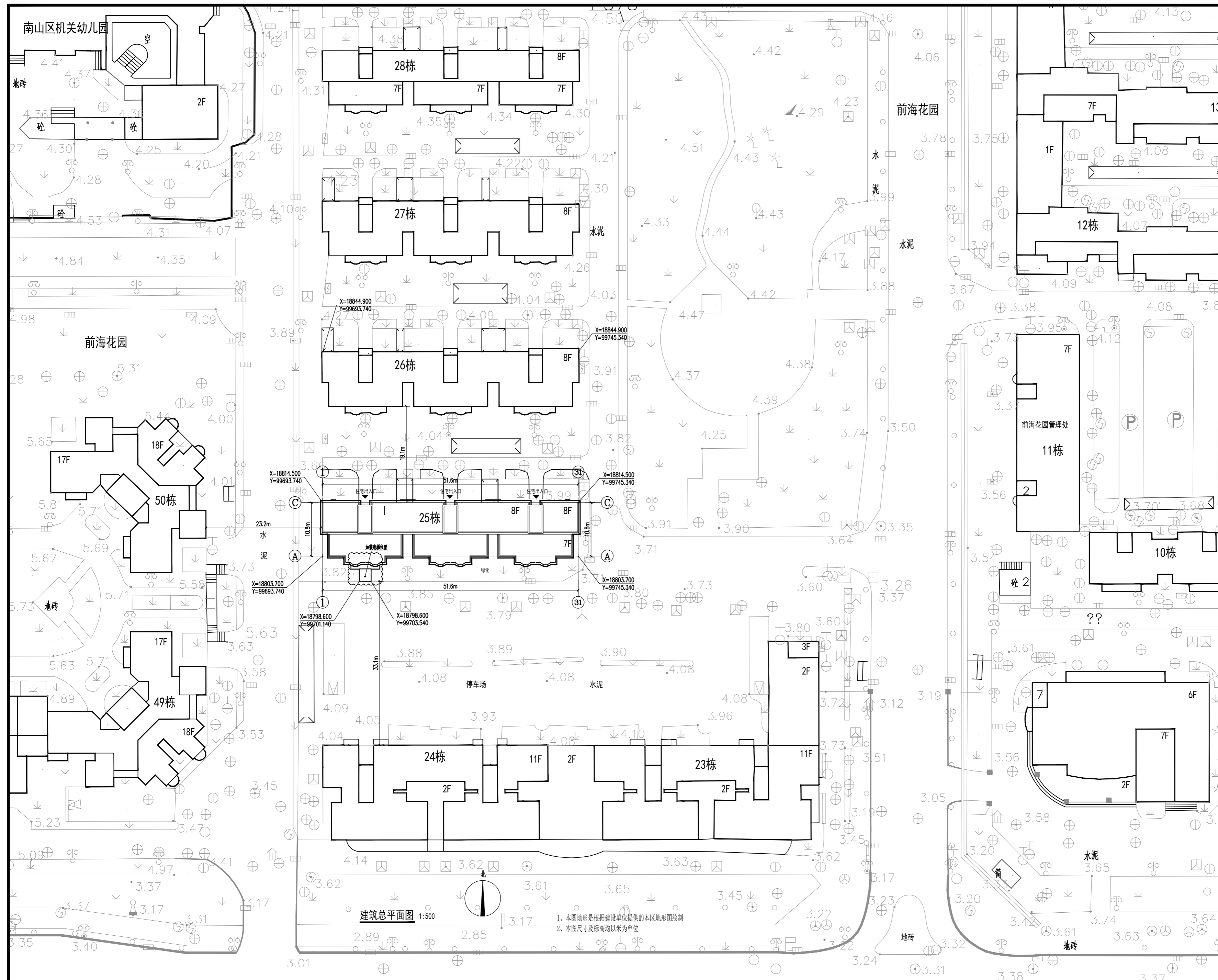
注册师: 谢悦欢

审核: 谢悦欢

审定: 陈正泽

敬告

1. 本图尺寸以图上标注为准，不得以比例尺度量。
2. 本套图必需签署批准并加盖设计专用章方可作为实际施工之用。
3. 本图之最新版本为有效版本。
4. 本图之版权属重庆银桥工程设计(集团)有限公司所有，未经本院授权不得转让第三方，或以任何形式复制。



建筑总平面图 1:500

1. 本图地形是根据建设单位提供的本地地形图绘制
2. 本图尺寸及标高均以米为单位

说明

本图未取得建委、规划、消防等相关主管部门批准前仅作为技术咨询之用



重庆银桥工程设计(集团)有限公司
Chongqing Yinqiao Engineering Design (Group) Co., Ltd.
工程设计甲级证书号: A150000368

地址: 重庆沙坪坝区天马路

电话: 023-65484301 传真: 023-61727949
TEL: FAX:

建设方: 深圳市南山区前海花园25栋三单元业主
Construction Party:

项目名称: 深圳市南山区前海花园25栋三单元加装电梯工程
Project name:

图名: 建筑总平面图
Drawing title:

设计号: YQ-2107-02
Design number:

设计阶段: 施工图
Design Stage:

图号: JS-02 专业: 建筑
Drawing number: Speciality:

版本号: 第一版 比例: 1:500
Version number: Scale:

日期: 2020.07 图幅: A2
Date: Mappable unit:

设计: 瞿睿

校对: 杨胜

专业执行负责: 瞿睿

专业负责: 杨胜

项目执行负责: 陈轶

项目负责: 谢悦欢

注册师: 谢悦欢

审核: 谢悦欢

审定: 陈正泽

敬告

1. 本图尺寸以图上标注为准, 不得以比例尺度量。
2. 本套图必需签署批准并加盖设计专用章方可作为实际施工之用。
3. 本图之最新版本为有效版本。
4. 本图之版权属重庆银桥工程设计(集团)有限公司所有, 未经本院授权不得转让给第三方, 或以任何形式复制。

说明
 本图未取得建委、规划、消防等相关主管部门批准前仅作为技术咨询之用


重庆银桥工程设计(集团)有限公司
 Chongqing Yinqiao Engineering Design (Group) Co.Ltd
 工程设计甲级证书号: A150000368

地址: 重庆沙坪坝区天马路12号
 电话: 023-65484301 传真: 023-61727949
 TEL: 023-65484301 FAX: 023-61727949

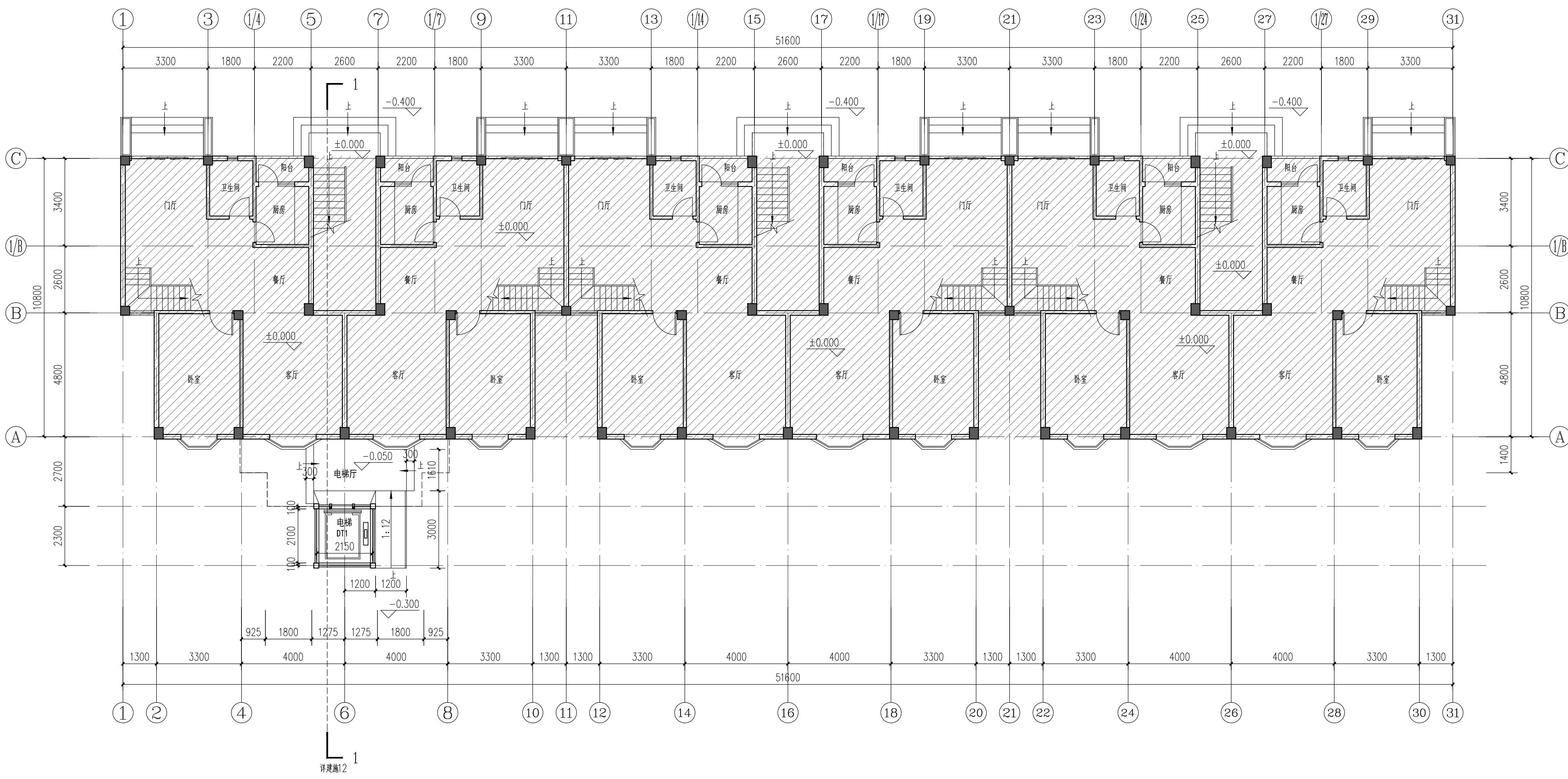
建设方: 深圳市南山区前海花园25栋三单元业主
 项目名称: 深圳市南山区前海花园25栋三单元加装电梯工程

图名: 一层平面图

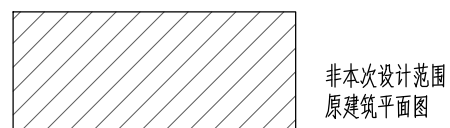
设计号: YQ-2107-02
 设计阶段: 施工图
 图号: JS-03 专业: 建筑
 版本号: 第一版 比例: 1:100
 日期: 2021.07 图幅: A2+

设计	瞿睿	
校对	杨胜	
专业执行负责	瞿睿	
专业负责	杨胜	
项目执行负责	陈轶	
项目负责	谢悦欢	
注册师	谢悦欢	
审核	谢悦欢	
审定	陈正泽	

敬告
 1. 本图尺寸以图上标注为准, 不得以比例尺丈量。
 2. 本套图必需签署批准并加盖设计专用章方可作为实际施工之用。
 3. 本图之最高版本为有效版本。
 4. 本图之版权属重庆银桥工程设计(集团)有限公司所有, 未经本院授权不得转让给第三方, 或以任何形式复制。



一层平面图 1:100
 本层加装电梯面积: 6.00m²



注明: 本次修改仅于电梯修改, 其余与本次修改无关。

说明
 本图未取得建委、规划、消防等相关主管部门批准前仅作为技术咨询之用

重庆银桥工程设计(集团)有限公司
 Chongqing Yinqiao Engineering Design (Group) Co.Ltd
 工程设计甲级证书号: A150000368

地址: 重庆沙坪坝区天马路12号
 电话: 023-65484301 传真: 023-61727949
 TEL: 023-65484301 FAX: 023-61727949

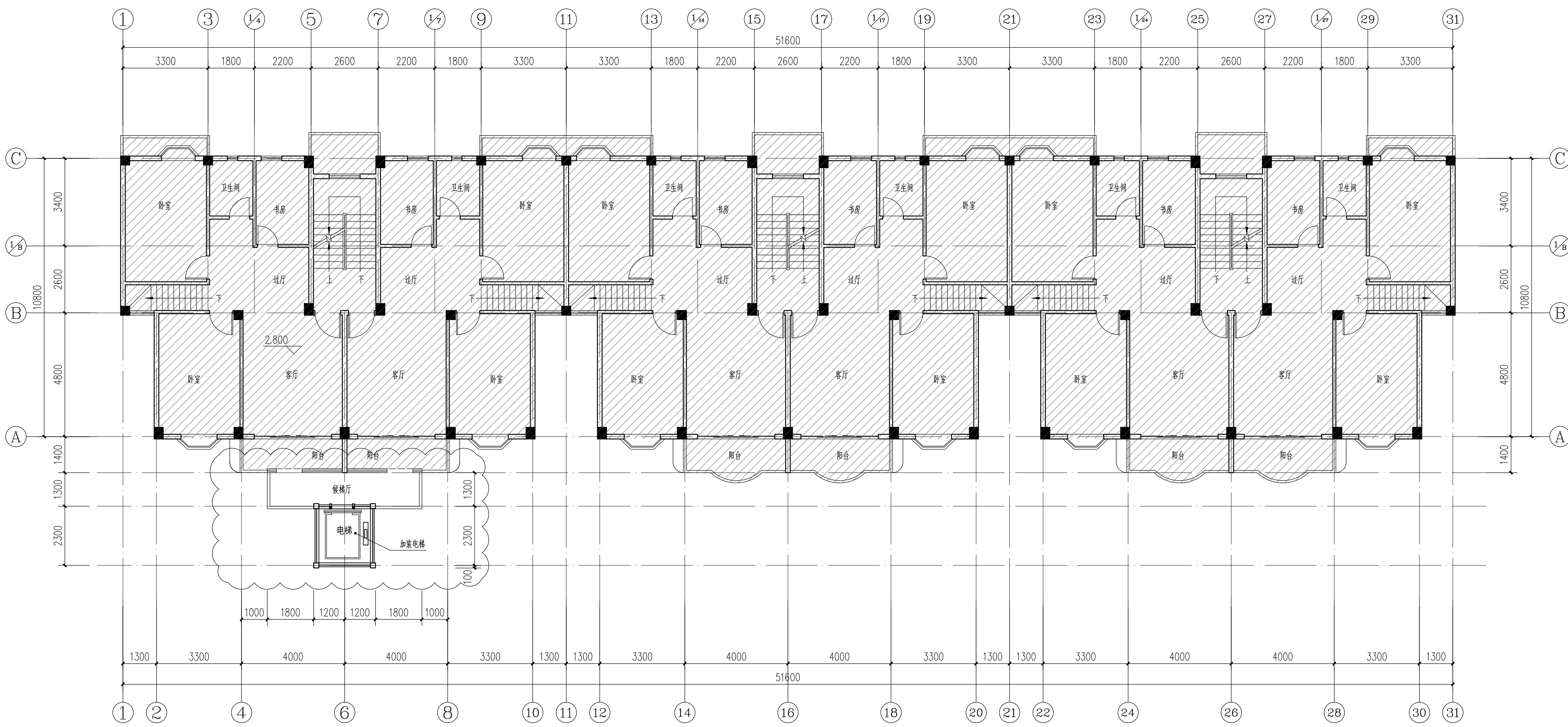
建设方: 深圳市南山区前海花园25栋三单元业主
 项目名称: 深圳市南山区前海花园25栋三单元加装电梯工程

图名: 二层平面图

设计号: YQ-2107-02
 设计阶段: 施工图
 图号: JS-04 专业: 建筑
 版本号: 第一版 比例: 1:100
 日期: 2021.07 图幅: A2+

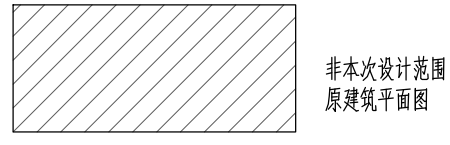
设计	瞿睿	瞿睿
校对	杨胜	杨胜
专业执行负责	瞿睿	瞿睿
专业负责	杨胜	杨胜
项目执行负责	陈轶	陈轶
项目负责	谢悦欢	谢悦欢
注册师	谢悦欢	谢悦欢
审核	谢悦欢	谢悦欢
审定	陈正泽	陈正泽

敬告
 1. 本图尺寸以图上标注为准, 不得以比例尺度量。
 2. 本套图必需签署批准并加盖设计专用章方可作为实际施工之用。
 3. 本图之最高版本为有效版本。
 4. 本图之版权属重庆银桥工程设计(集团)有限公司所有, 未经本院授权不得转让第三方, 或以任何形式复制。



二层平面图 1:100

本层加装电梯面积: 14.64m²



注明: 本次修改仅于电梯修改, 其余与本次修改无关。

说明
 本图未取得建委、规划、消防等相关主管部门批准前仅作为技术咨询之用


重庆银桥工程设计(集团)有限公司
 Chongqing Yinqiao Engineering Design (Group) Co., Ltd.
 工程设计甲级证书号: A150000368

地址: 重庆沙坪坝区天马路12号
 电话: 023-65484301 传真: 023-61727949
 TEL: 023-65484301 FAX: 023-61727949

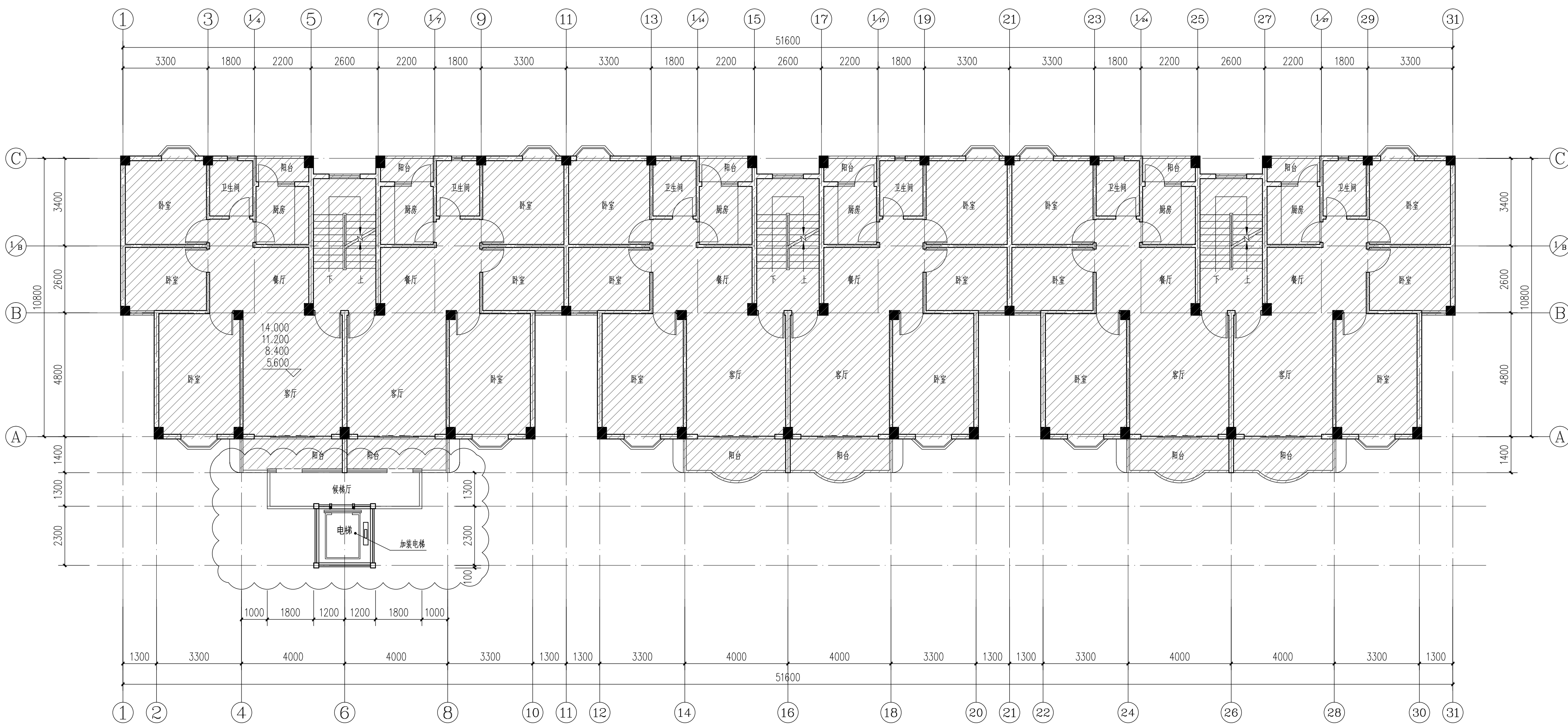
建设方: 深圳市南山区前海花园25栋三单元业主
 项目名称: 深圳市南山区前海花园25栋三单元加装电梯工程

图名: 三~六层平面图

设计号: YQ-2107-02
 设计阶段: 施工图
 图号: JS-05 专业: 建筑
 版本号: 第一版 比例: 1:100
 日期: 2021.07 图幅: A2+

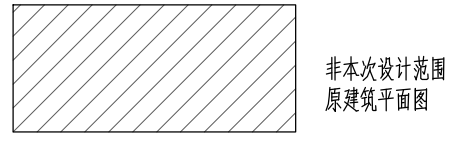
设计	瞿睿	
校对	杨胜	
专业执行负责	瞿睿	
专业负责	杨胜	
项目执行负责	陈轶	
项目负责	谢悦欢	
注册师	谢悦欢	
审核	谢悦欢	
审定	陈正泽	

敬告
 1. 本图尺寸以图上标注为准, 不得以比例尺度量。
 2. 本套图必需签署批准并加盖设计专用章方可作为实际施工之用。
 3. 本图之最高版本为有效版本。
 4. 本图之版权属重庆银桥工程设计(集团)有限公司所有, 未经本院授权不得转让给第三方, 或以任何形式复制。



三~六层平面图 1:100

本层加装电梯面积: 14.64m²



说明
 本图未取得建委、规划、消防等相关主管部门批准前仅作为技术咨询之用


重庆银桥工程设计(集团)有限公司
 Chongqing Yinqiao Engineering Design (Group) Co., Ltd.
 工程设计甲级证书号: A150000368

地址: 重庆沙坪坝区天马路12号
 电话: 023-65484301 传真: 023-61727949
 TEL: 023-65484301 FAX: 023-61727949

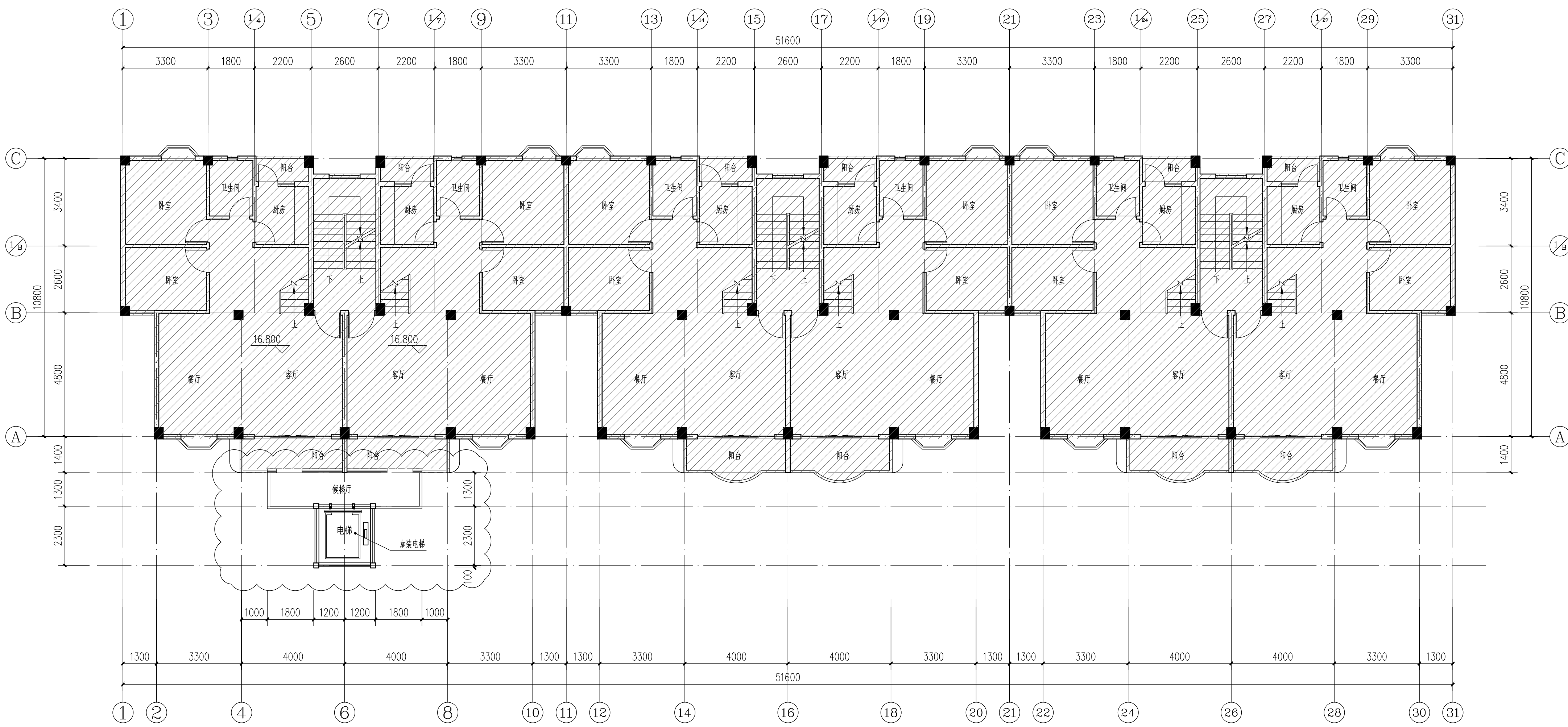
建设方: 深圳市南山区前海花园25栋三单元业主
 项目名称: 深圳市南山区前海花园25栋三单元加装电梯工程

图名: 七层平面图

设计号: YQ-2107-02
 设计阶段: 施工图
 图号: JS-06 专业: 建筑
 版本号: 第一版 比例: 1:100
 日期: 2021.07 图幅: A2+

设计	瞿睿	
校对	杨胜	
专业执行负责	瞿睿	
专业负责	杨胜	
项目执行负责	陈轶	
项目负责	谢悦欢	
注册师	谢悦欢	
审核	谢悦欢	
审定	陈正泽	

敬告
 1. 本图尺寸以图上标注为准, 不得以比例尺度量。
 2. 本套图必需签署批准并加盖设计专用章方可作为实际施工之用。
 3. 本图之最高版本为有效版本。
 4. 本图之版权属重庆银桥工程设计(集团)有限公司所有, 未经本院授权不得转让第三方, 或以任何形式复制。



七层平面图 1:100
 非本次设计范围 原建筑平面图
 本层加装电梯面积: 14.64m²

说明
 本图未取得建委、规划、消防等相关主管部门批准前仅作为技术咨询之用


重庆银桥工程设计(集团)有限公司
 Chongqing Yinqiao Engineering Design (Group) Co.Ltd
 工程设计甲级证书号: A150000368

地址: 重庆沙坪坝区天马路12号
 电话: 023-65484301 传真: 023-61727949
 TEL: 023-65484301 FAX: 023-61727949

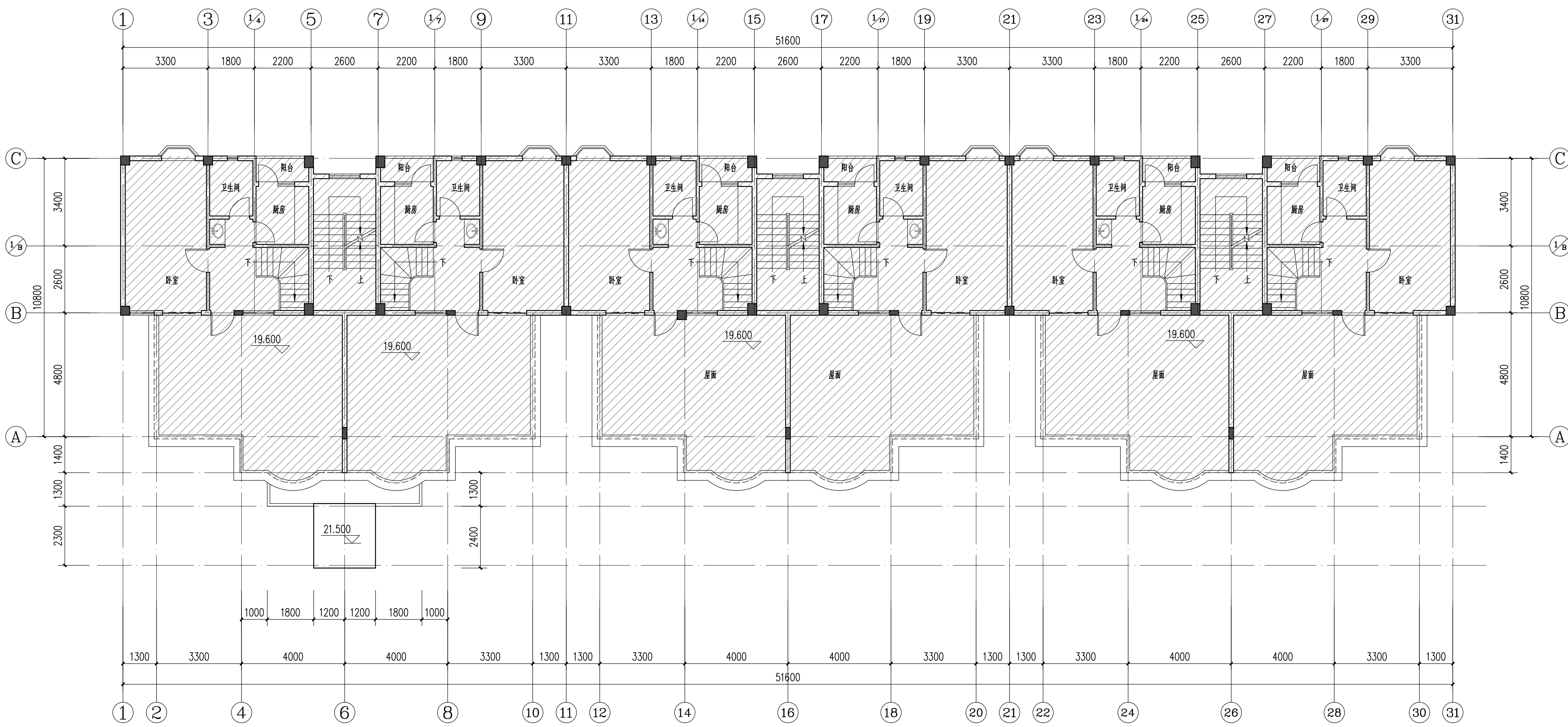
建设方: 深圳市南山区前海花园25栋三单元业主
 项目名称: 深圳市南山区前海花园25栋三单元加装电梯工程

图名: 八层平面图

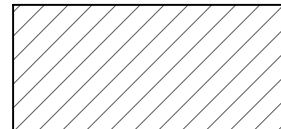
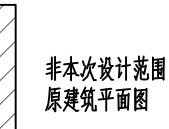
设计号: YQ-2107-02
 设计阶段: 施工图
 图号: JS-07 专业: 建筑
 版本号: 第一版 比例: 1:100
 日期: 2021.07 图幅: A2+

设计	瞿睿	
校对	杨胜	
专业执行负责	瞿睿	
专业负责	杨胜	
项目执行负责	陈轶	
项目负责	谢悦欢	
注册师	谢悦欢	
审核	谢悦欢	
审定	陈正泽	

敬告
 1. 本图尺寸以图上标注为准, 不得以比例尺度量。
 2. 本套图必需签署批准并加盖设计专用章方可作为实际施工之用。
 3. 本图之最高版本为有效版本。
 4. 本图之版权属重庆银桥工程设计(集团)有限公司所有, 未经本院授权不得转让给第三方, 或以任何形式复制。



八层平面图 1:100

 非本次设计范围
 原建筑平面图

说明

本图未取得建委、规划、消防等相关主管部门批准前仅作为技术咨询之用



重庆银桥工程设计(集团)有限公司
Chongqing Yinqiao Engineering Design (Group) Co., Ltd.
工程设计甲级证书号: A150000368

地址: 重庆沙坪坝区天马路12号

电话: 023-65484301 传真: 023-61727949
TEL: 023-65484301 FAX: 023-61727949

建设方: 深圳市南山区前海花园25栋三单元业主
Construction Party: 深圳市南山区前海花园25栋三单元业主

项目名称: 深圳市南山区前海花园25栋三单元加装电梯工程
Project name: 深圳市南山区前海花园25栋三单元加装电梯工程

图名: 屋顶层平面图
Drawing title: 屋顶层平面图

设计号: YQ-2107-02
Design number: YQ-2107-02

设计阶段: 施工图
Design Stage: 施工图

图号: JS-08 专业: 建筑
Drawing number: JS-08 Speciality: 建筑

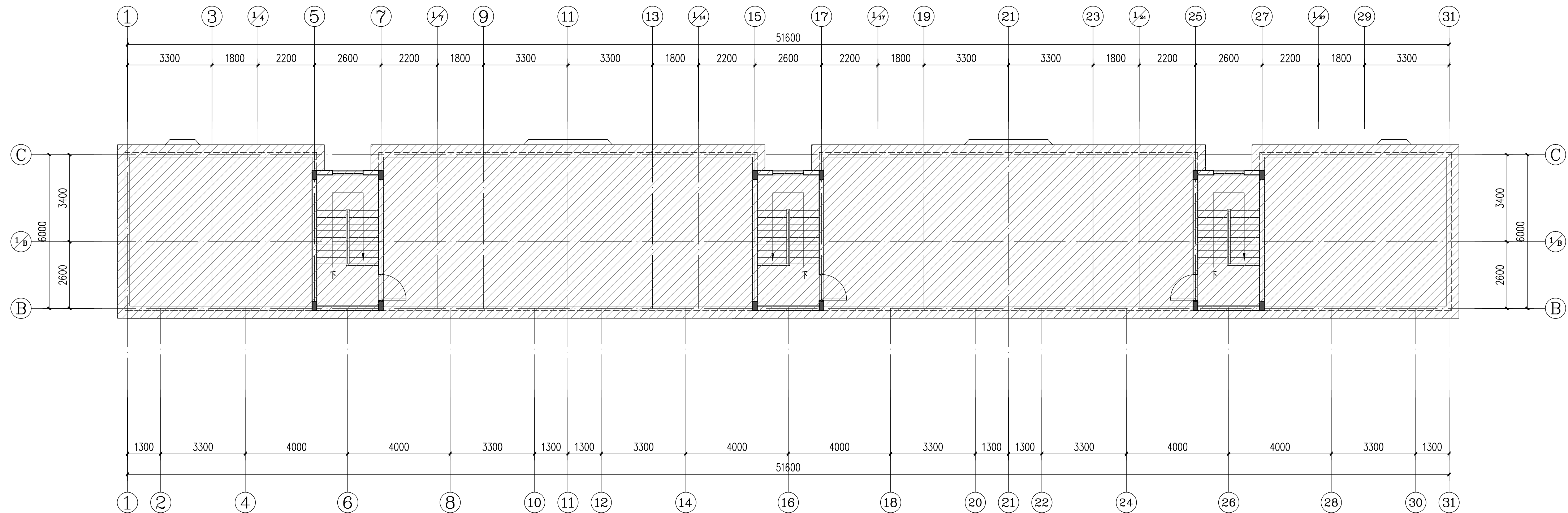
版本号: 第一版 比例: 1:100
Version number: 第一版 Scale: 1:100

日期: 2021.07 图幅: A2+
Date: 2021.07 Mapsize unit: A2+

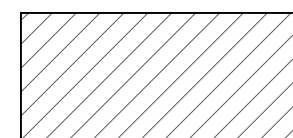
设计	瞿睿	瞿睿
校对	杨胜	杨胜
专业执行负责	瞿睿	瞿睿
专业负责	杨胜	杨胜
项目执行负责	陈轶	陈轶
项目负责人	谢悦欢	谢悦欢
注册师	谢悦欢	谢悦欢
审核	谢悦欢	谢悦欢
审定	陈正泽	陈正泽

敬告

1. 本图尺寸以图上标注为准, 不得以比例尺度量。
2. 本套图必需签署批准并加盖设计专用章方可作为实际施工之用。
3. 本图之最新版本为有效版本。
4. 本图之版权属重庆银桥工程设计(集团)有限公司所有, 未经本院授权不得转让第三方, 或以任何形式复制。



屋顶层平面图 1:100



非本次设计范围
原建筑平面图



改造前①轴~③轴立面图 1:100

说明

本图未取得建委、规划、消防等相关主管部门批准前仅作为技术咨询之用



重庆银桥工程设计(集团)有限公司
Chongqing Yinqiao Engineering Design (Group) Co., Ltd
工程设计甲级证书号: A150000368

地址: 重庆沙坪坝区天马路12号

电话: 023-65484301 传真: 023-61727949
TEL: 023-65484301 FAX: 023-61727949

建设方: 深圳市南山区前海花园25栋三单元业主
Construction Party: 深圳市南山区前海花园25栋三单元业主

项目名称: 深圳市南山区前海花园25栋三单元加装电梯工程
Project name: 深圳市南山区前海花园25栋三单元加装电梯工程

图名: 改造前①轴~③轴立面图
Drawing title: 改造前①轴~③轴立面图

设计号: YQ-2107-02
Design number: YQ-2107-02

设计阶段: 施工图
Design stage: 施工图

图号: JS-09 专业: 建筑
Drawing number: JS-09 Speciality: 建筑

版本号: 第一版 比例: 1:100
Version number: 第一版 Scale: 1:100

日期: 2021.07 图幅: A2+
Date: 2021.07 Mapsheet unit: A2+

设计	瞿睿	
校对	杨胜	
专业执行负责	瞿睿	
专业负责	杨胜	
项目执行负责	陈轶	
项目负责人	谢悦欢	
注册师	谢悦欢	
审核	谢悦欢	
审定	陈正泽	

敬告

1. 本图尺寸以图上标注为准, 不得以比例尺度量。
2. 本套图必需签署批准并加盖设计专用章方可作为实际施工之用。
3. 本图之最新版本为有效版本。
4. 本图之版权归重庆银桥工程设计(集团)有限公司所有, 未经本院授权不得转让第三方, 或以任何形式复制。



改造后①轴~③1轴立面图 1:100

说明

本图未取得建委、规划、消防等相关主管部门批准前仅作为技术咨询之用



重庆银桥工程设计(集团)有限公司
Chongqing Yinqiao Engineering Design (Group) Co., Ltd.
工程设计甲级证书号: A150000368

地址: 重庆沙坪坝区天马路12号

电话: 023-65484301 传真: 023-61727949
TEL: 023-65484301 FAX: 023-61727949

建设方 深圳市南山区前海花园25栋三单元业主
Construction Party 深圳市南山区前海花园25栋三单元业主

项目名称 深圳市南山区前海花园25栋三单元加装电梯工程
Project name 深圳市南山区前海花园25栋三单元加装电梯工程

图名 改造后①轴~③1轴立面图
Drawing title 改造后①轴~③1轴立面图

设计号 YQ-2107-02
Design number YQ-2107-02

设计阶段 施工图
Design Stage 施工图

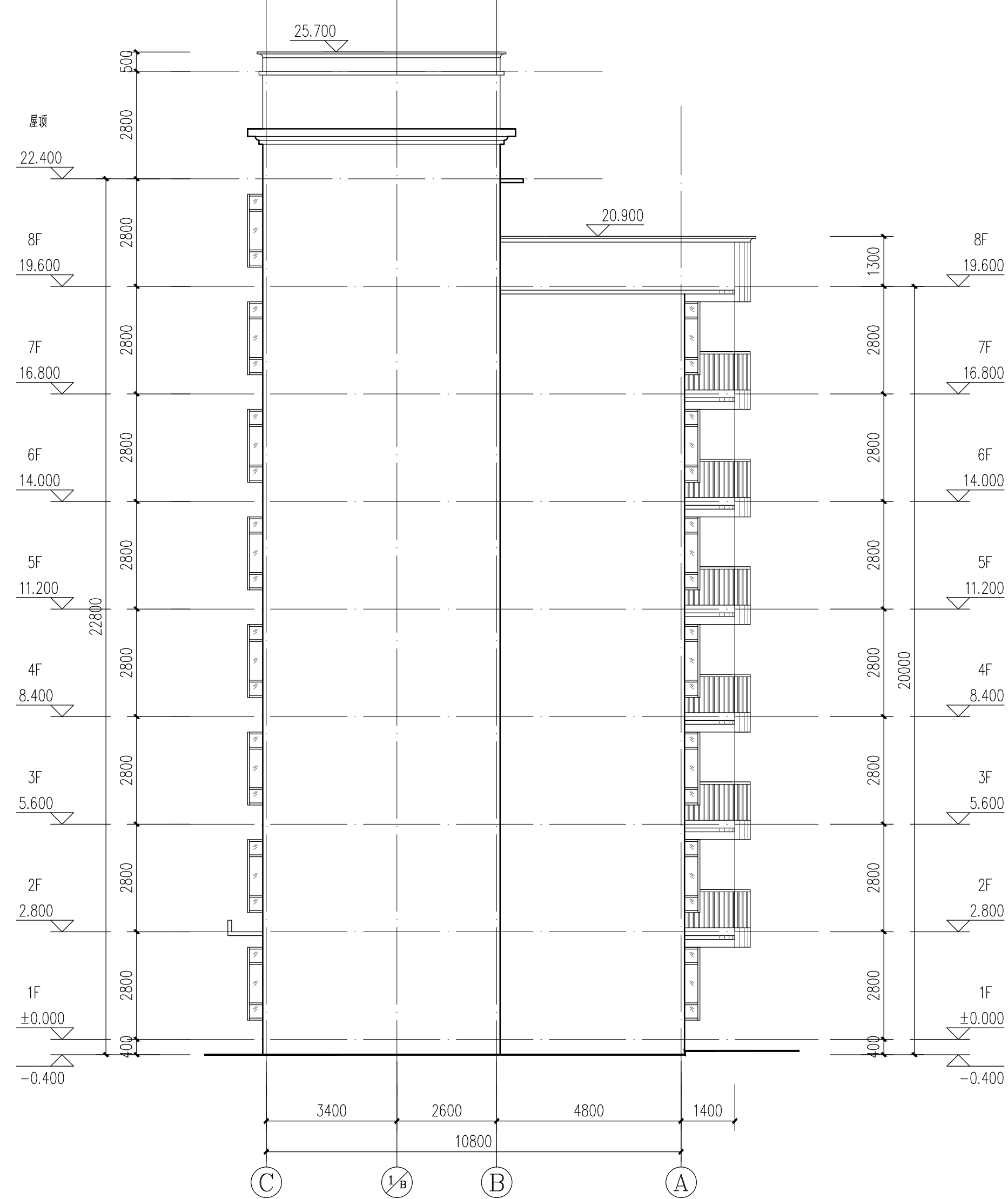
图号 JS-10 专业 建筑
Drawing number JS-10 Speciality 建筑

版本号 第一版 比例 1:100
Version number 第一版 Scale 1:100

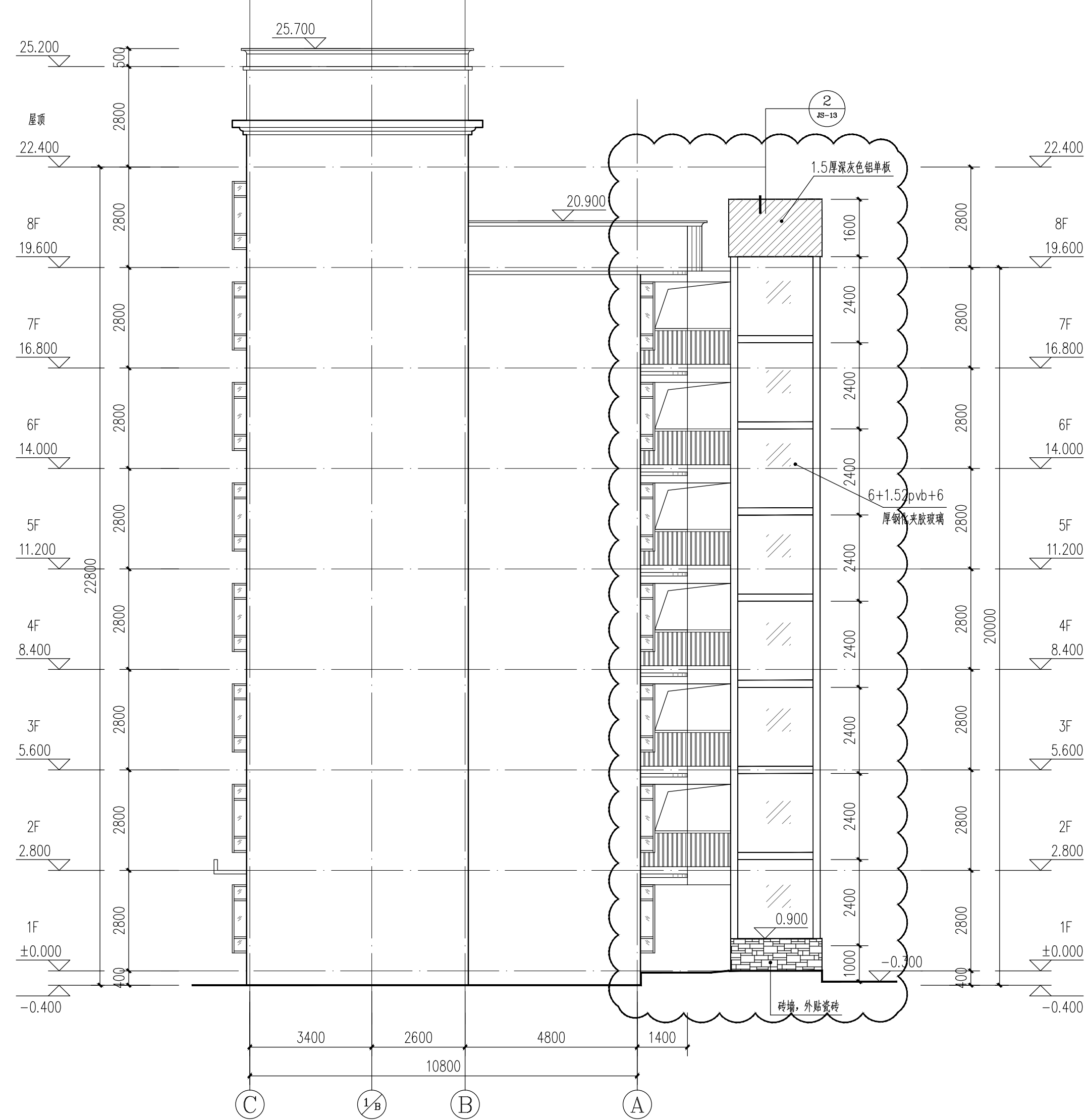
日期 2021.07 图幅 A2+
Date 2021.07 Mapsize unit A2+

设计	瞿睿	
校对	杨胜	
专业执行负责	瞿睿	
专业负责	杨胜	
项目执行负责	陈轶	
项目负责人	谢悦欢	
注册师	谢悦欢	
审核	谢悦欢	
审定	陈正泽	

敬告
1. 本图尺寸以图上标注为准, 不得以比例尺度量。
2. 本套图必需签署批准并加盖设计专用章方可作为实际施工之用。
3. 本图之最高版本为有效版本。
4. 本图之版权属重庆银桥工程设计(集团)有限公司所有, 未经本院授权不得转让给第三方, 或以任何形式复制。



改造前©轴~©轴立面图 1:100



改造后©轴~©轴立面图 1:100

说明

本图未取得建委、规划、消防等相关主管部门批准前仅作为技术咨询之用



重庆银桥工程设计(集团)有限公司
Chongqing Yinqiao Engineering Design (Group) Co., Ltd.
工程设计甲级证书号: A150000368

地址: 重庆沙坪坝区天马路12号

电话: 023-65484301 传真: 023-61727949
TEL: FAX:

建设方: 深圳市南山区前海花园25栋三单元业主
Construction Party: 深圳市南山区前海花园25栋三单元业主
项目名称: 深圳市南山区前海花园25栋三单元加装电梯工程
Project name: 深圳市南山区前海花园25栋三单元加装电梯工程

图名: 改造前©轴~©轴立面图
改造后©轴~©轴立面图
Drawing title: 改造前©轴~©轴立面图
改造后©轴~©轴立面图

设计号: YQ-2107-02
Design number: YQ-2107-02

设计阶段: 施工图
Design Stage: 施工图

图号: JS-11 专业: 建筑
Drawing number: JS-11 Speciality: 建筑

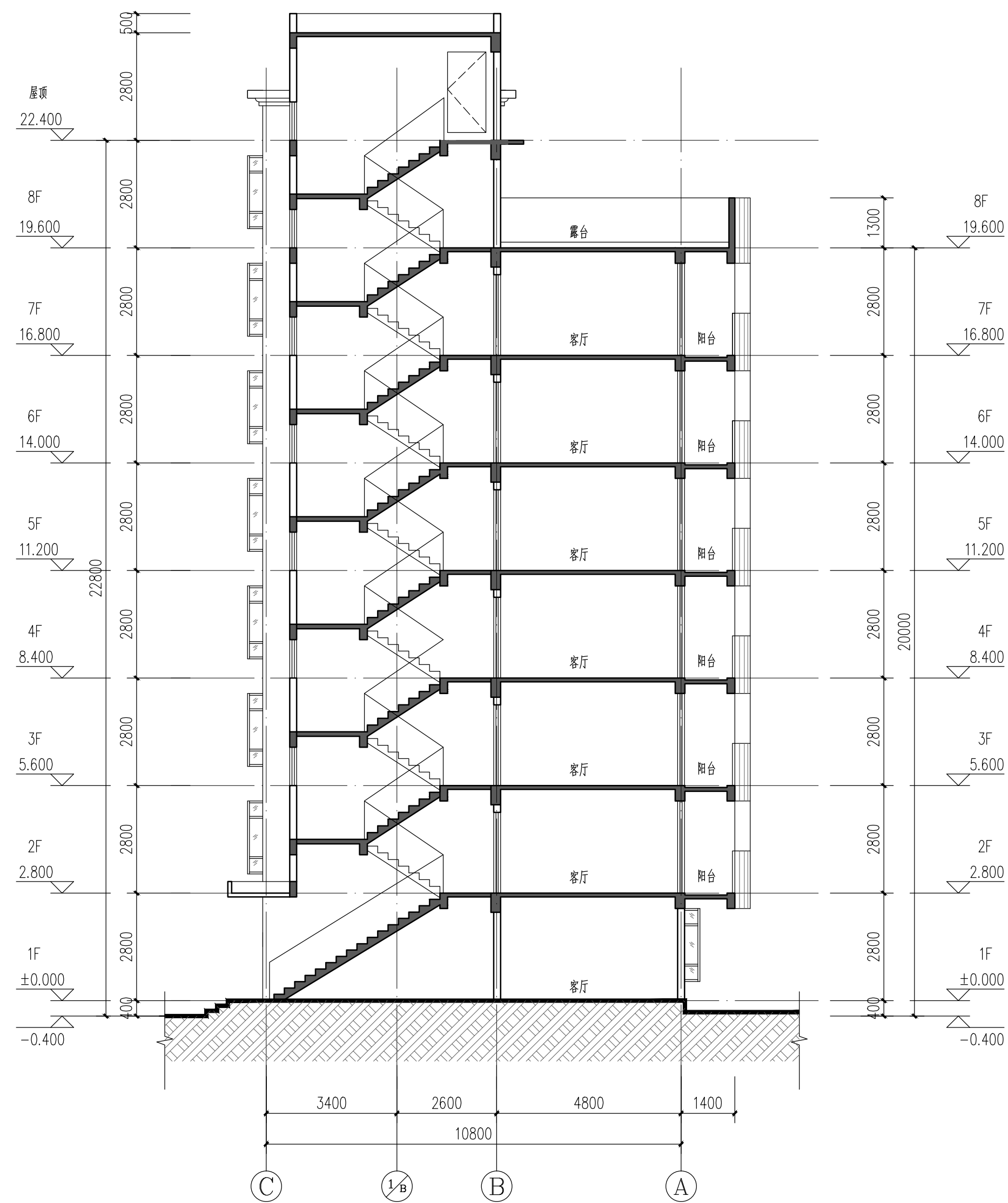
版本号: 第一版 比例: 1:100
Version number: 第一版 Scale: 1:100

日期: 2021.07 图幅: A2+
Date: 2021.07 Mapsize unit: A2+

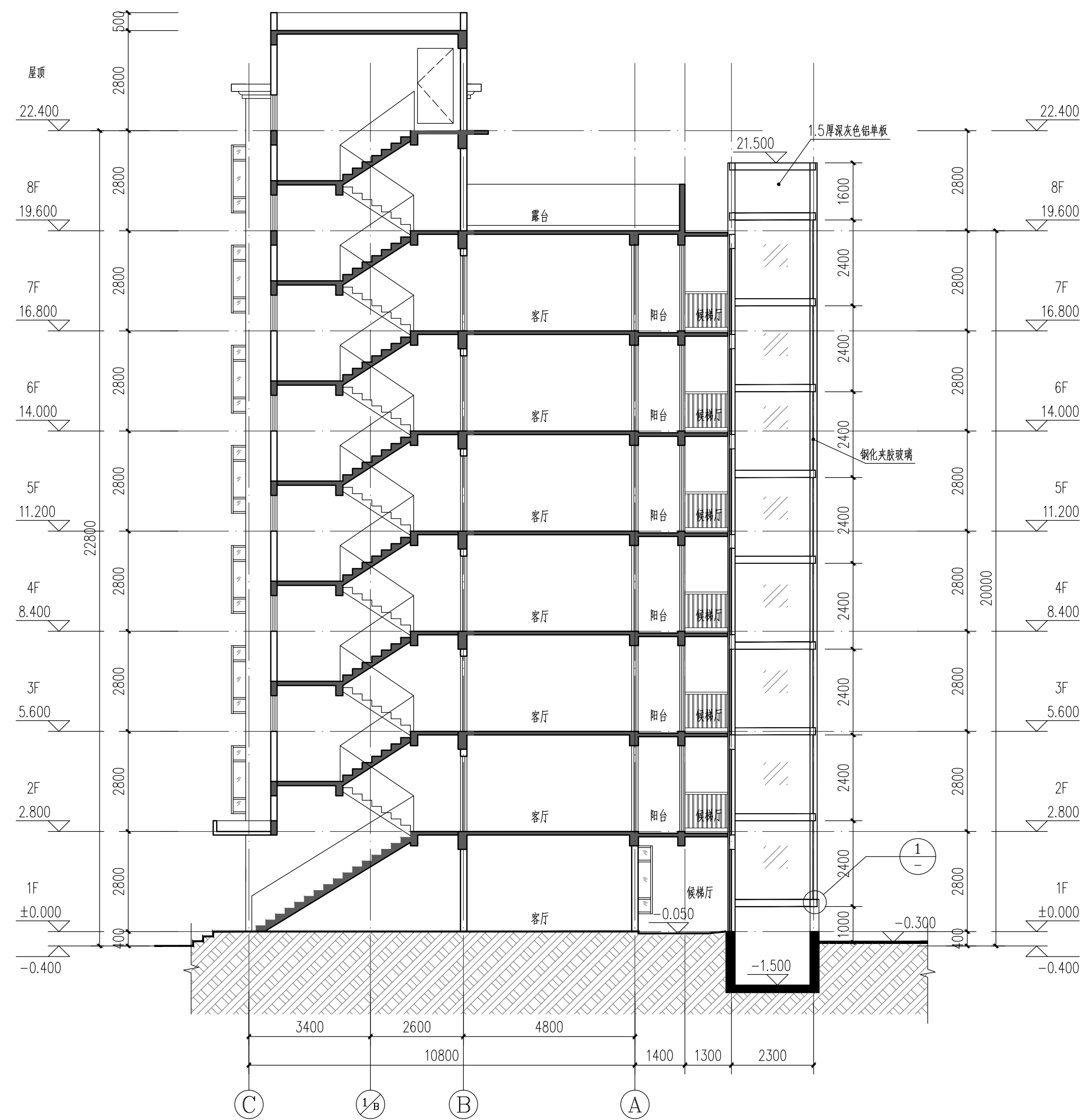
设计	瞿睿	
校对	杨胜	
专业执行负责	瞿睿	
专业负责	杨胜	
项目执行负责	陈轶	
项目负责	谢悦欢	
注册师	谢悦欢	
审核	谢悦欢	
审定	陈正泽	

敬告

1. 本图尺寸以图上标注为准, 不得以比例尺度量。
2. 本套图必需签署批准并加盖设计专用章方可作为实际施工之用。
3. 本图之最高版本为有效版本。
4. 本图之版权属重庆银桥工程设计(集团)有限公司所有, 未经本院授权不得转让第三方, 或以任何形式复制。



改造前1-1剖面图 1:100



改造后1-1剖面图 1:100

说明

本图未取得建委、规划、消防等相关主管部门批准前仅作为技术咨询之用



重庆银桥工程设计(集团)有限公司
Chongqing Yinqiao Engineering Design (Group) Co., Ltd.
工程设计甲级证书号: A150000368

地址: 重庆沙坪坝区天马路12号

电话: 023-65484301 传真: 023-61727949
TEL: 023-65484301 FAX: 023-61727949

建设方: 深圳市南山区前海花园25栋三单元业主
Construction Party: 深圳市南山区前海花园25栋三单元业主

项目名称: 深圳市南山区前海花园25栋三单元加装电梯工程
Project name: 深圳市南山区前海花园25栋三单元加装电梯工程

图名: 改造前1-1剖面图
Drawing title: 改造前1-1剖面图

设计号: YQ-2107-02
Design number: YQ-2107-02

设计阶段: 施工图
Design Stage: 施工图

图号: JS-12 专业: 建筑
Drawing number: JS-12 Speciality: 建筑

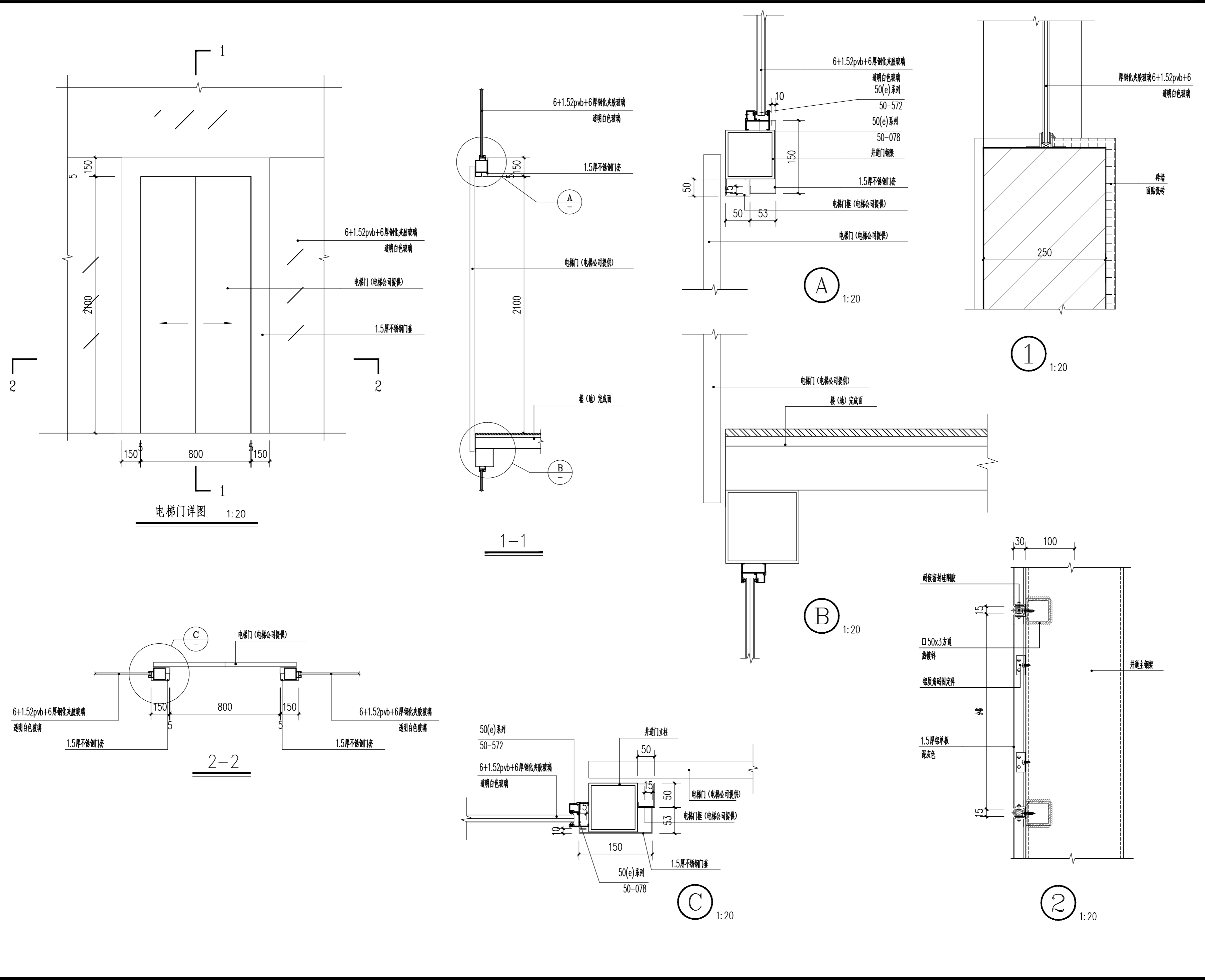
版本号: 第一版 比例: 1:100
Version number: 第一版 Scale: 1:100

日期: 2021.07 图幅: A2+
Date: 2021.07 Mapsize unit: A2+

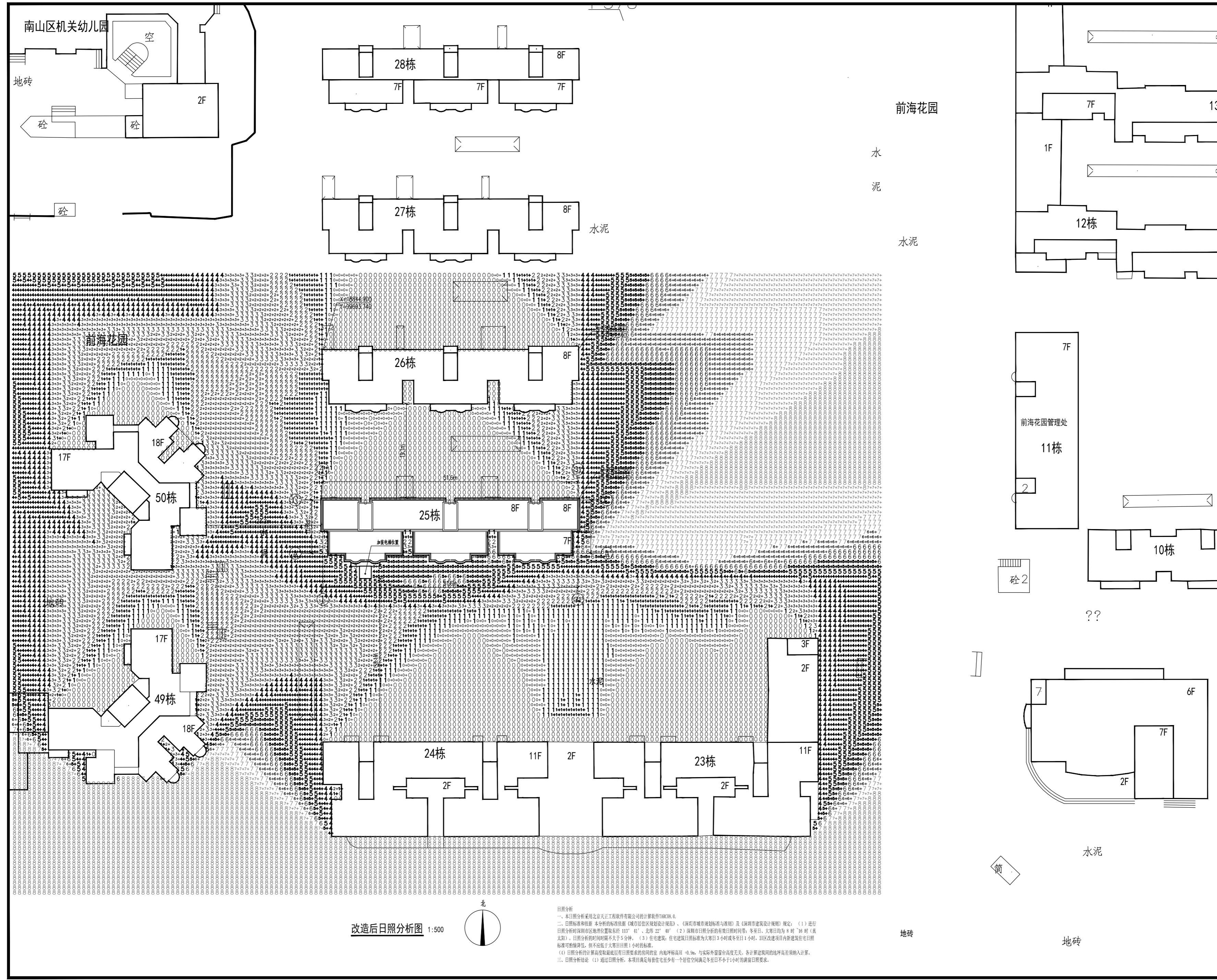
设计	瞿睿	
校对	杨胜	
专业执行负责	瞿睿	
专业负责	杨胜	
项目执行负责	陈轶	
项目负责	谢悦欢	
注册师	谢悦欢	
审核	谢悦欢	
审定	陈正泽	

敬告

1. 本图尺寸以图上标注为准, 不得以比例尺度量。
2. 本套图必需签署批准并加盖设计专用章方可作为实际施工之用。
3. 本图之最高版本为有效版本。
4. 本图之版权属重庆银桥工程设计(集团)有限公司所有, 未经本院授权不得转让第三方, 或以任何形式复制。



说明	
本图未取得建委、规划、消防等相关主管部门批准前仅作为技术咨询之用	
 重庆银桥工程设计(集团)有限公司 Chongqing Yinqiao Engineering Design (Group) Co.Ltd 工程设计甲级证书号: A150000368	
地址: 重庆沙坪坝区天马路12号	
电话: 023-65484301	传真: 023-61727949
建设方 Construction Party	深圳市南山区前海花园25栋三单元业主
项目名称 Project name	深圳市南山区前海花园25栋三单元加装电梯工程
图名 Drawing title	电梯大样图
设计号 Design number	YQ-2107-02
设计阶段 Design Stage	施工图
图号 Drawing number	JS-13
版本号 Version number	第一版
日期 Date	2020.07
设计 Design	瞿睿
校对 Check	杨胜
专业执行负责 Specialty	瞿睿
专业负责 Scale	杨胜
项目执行负责 Scale	陈轶
项目负责 Scale	谢悦欢
注册师 Scale	谢悦欢
审核 Scale	谢悦欢
审定 Scale	陈正泽
敬告 1. 本图尺寸以图上标注为准, 不得以比例尺度量。 2. 本套图必需签署批准并加盖设计专用章方可作为实际施工之用。 3. 本图之最高版本为有效版本。 4. 本图之版权属重庆银桥工程设计(集团)有限公司所有, 未经本院授权不得转让第三方, 或以任何形式复制。	



说明

本图未取得建委、规划、消防等相关主管部门批准前仅作为技术咨询之用

YQ

重庆银桥工程设计(集团)有限公司
Chongqing Yinqiao Engineering Design (Group) Co., Ltd
工程设计甲级证书号: A150000368

地址: 重庆沙坪坝区天马路
电话: 023-65484301 传真: 023-61727949
TEL: 023-65484301 FAX: 023-61727949

建设方 Construction Party	深圳市南山区前海花园25栋三单元业主
项目名称 Project name	深圳市南山区前海花园25栋三单元加装电梯工程
图名 Drawing title	改造后日照分析图

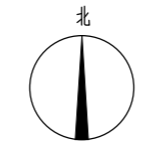
设计号 Design number	YQ-2107-02
设计阶段 Design Stage	施工图
图号 Drawing number	JS-15 专业 建筑
版本号 Version number	第一版 比例 1:500
日期 Date	2020.07 图幅 A2

设计	瞿睿	杨胜
校对	杨胜	瞿睿
专业执行负责	瞿睿	杨胜
专业负责	杨胜	瞿睿
项目执行负责	陈轶	瞿睿
项目负责	谢悦欢	瞿睿
注册师	谢悦欢	瞿睿
审核	谢悦欢	瞿睿
审定	陈正泽	瞿睿

敬告

1. 本图尺寸以图上标注为准, 不得以比例尺度量。
2. 本套图必需盖图章并加盖设计专用章方可作为实际施工之用。
3. 本图之最新版本为有效版本。
4. 本图之版权归属重庆银桥工程设计(集团)有限公司所有, 未经本院授权不得转让第三方, 或以任何形式复制。

改造后日照分析图 1:500



日照分析

一、本日照分析采用北京天正工程软件有限公司的计算软件TAR3.0。
二、日照标准和依据: 本分析的标准依据《城市居住区规划设计规范》、《深圳市城市规划标准与准则》及《深圳市建筑设计规则》规定; (1) 进行日照分析时深圳地区地理位置按东经 113° 41'、北纬 22° 40' (2) 深圳前日照分析的有效日照时段为: 冬至日、大寒日均为 8 时~16 时(真太阳)。日照分析的时间间隔不大于 5 分钟; (3) 住宅建筑: 住宅建筑日照标准为大寒日 3 小时或冬至日 1 小时, 居住区改建项目内新建住宅日照标准可适当降低, 但不宜低于大寒日 1 小时的标准。
三、日照分析的计算高度取最低层有日照要求的房间的室内地坪标高 0.9m, 与实际阳台高度无关, 各计算建筑的地坪高差纳入计算。
四、日照分析结论: (1) 通过日照分析, 本项目满足每套住宅至少有一个居住空间满足冬至日不小于 1 小时日照要求。

地砖

水泥