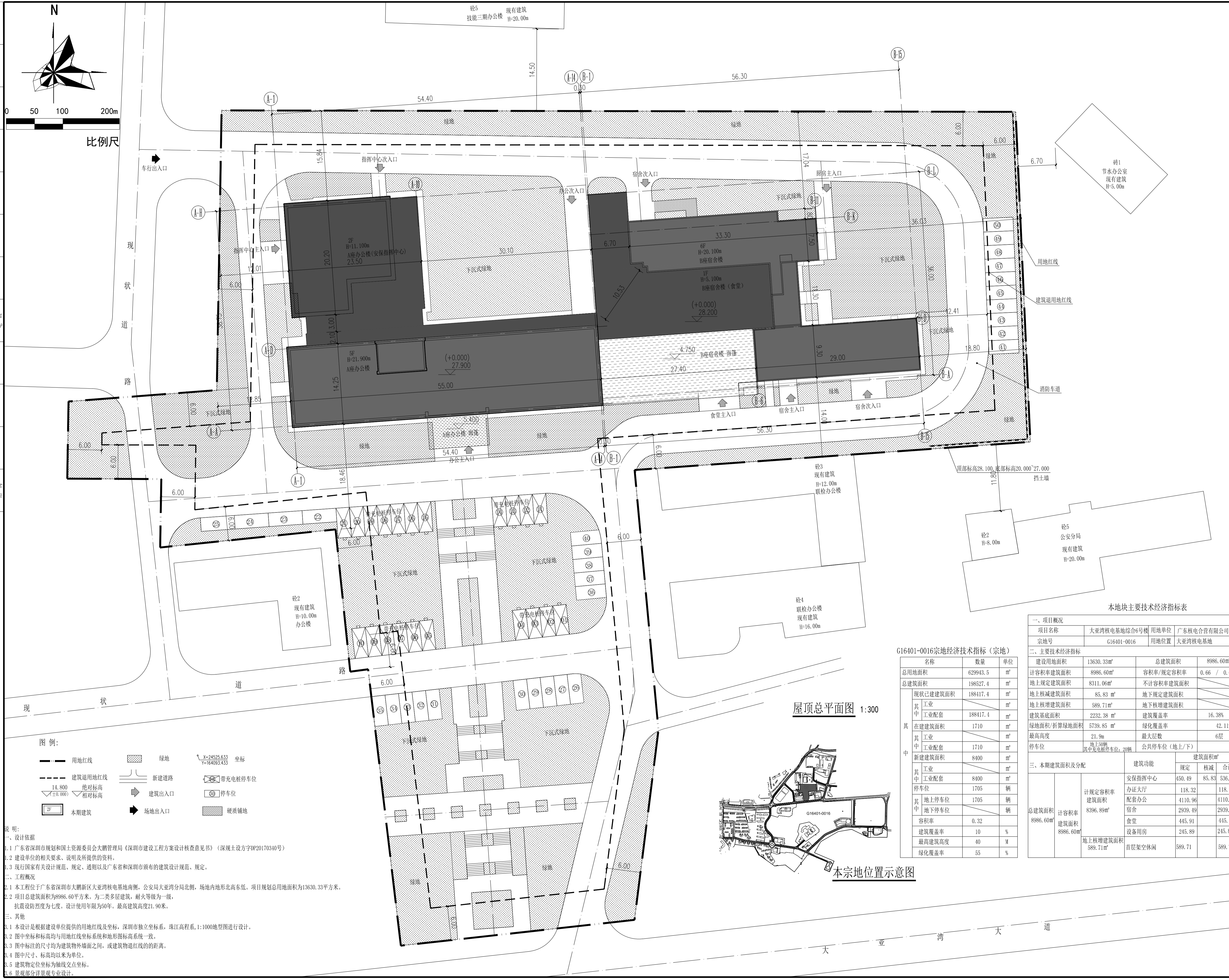
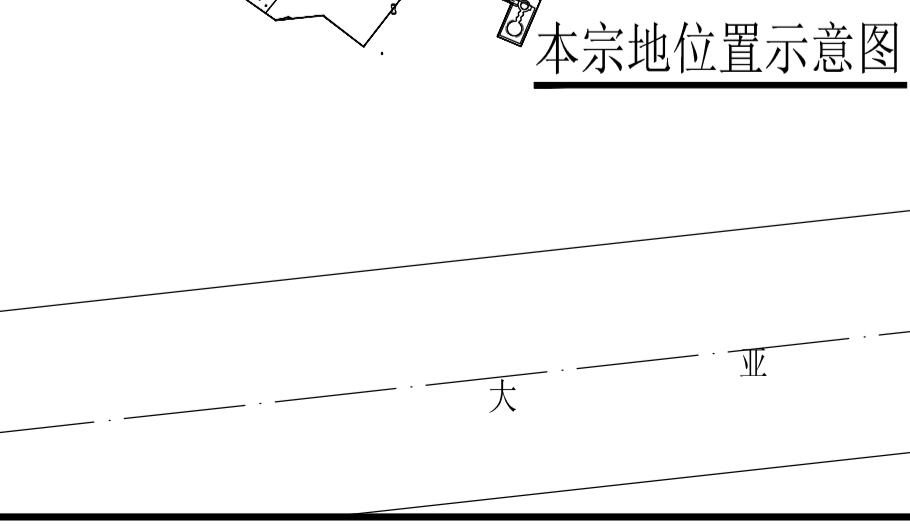


日期	专业	姓名	日期	专业	姓名
日期	专业	姓名	日期	专业	姓名
日期	专业	姓名	日期	专业	姓名
日期	专业	姓名	日期	专业	姓名
日期	专业	姓名	日期	专业	姓名
日期	专业	姓名	日期	专业	姓名
日期	专业	姓名	日期	专业	姓名
日期	专业	姓名	日期	专业	姓名
日期	专业	姓名	日期	专业	姓名
日期	专业	姓名	日期	专业	姓名



屋顶总平面图 1:300



本宗地理位置示意图

**G16401-0016宗地经济技术指标 (宗地)**

名称	数量	单位
总面积	629943.5	m <sup>2</sup>
总建筑面积	198527.4	m <sup>2</sup>
现状已建建筑面积	188417.4	m <sup>2</sup>
其中工业	1710	m <sup>2</sup>
其中工业配套	188417.4	m <sup>2</sup>
在建建筑面积	1710	m <sup>2</sup>
其中工业	1710	m <sup>2</sup>
其中工业配套	1710	m <sup>2</sup>
新建建筑面积	8400	m <sup>2</sup>
其中工业	8400	m <sup>2</sup>
其中工业配套	8400	m <sup>2</sup>
停车位	1705	辆
其中地上停车位	1705	辆
其中地下停车位	0	辆
容积率	0.32	
建筑覆盖率	10	%
最高建筑高度	40	M
绿化覆盖率	35	%

**本地块主要技术经济指标表**

一、项目概况		二、主要技术经济指标	
项目名称	大亚湾核电基地综合6号楼	建设用地面积	13630.33m <sup>2</sup>
宗地号	G16401-0016	总建筑面积	8986.60m <sup>2</sup>
用地位置	大亚湾核电基地	容积率/规定容积率	0.66 / 0.62
二、主要技术经济指标		地上规定建筑面积	8311.06m <sup>2</sup>
建设用地面积	13630.33m <sup>2</sup>	地上核减建筑面积	85.83m <sup>2</sup>
容积率/规定容积率	0.66 / 0.62	地上核增建筑面积	589.71m <sup>2</sup>
地上规定建筑面积	8311.06m <sup>2</sup>	地下核增建筑面积	0
地上核减建筑面积	85.83m <sup>2</sup>	建筑基底面积	2232.38m <sup>2</sup>
地上核增建筑面积	589.71m <sup>2</sup>	建筑覆盖率	16.38%
地下核增建筑面积	0	绿地面积/折算绿地面积	5739.85m <sup>2</sup>
建筑基底面积	2232.38m <sup>2</sup>	绿化覆盖率	42.11%
建筑覆盖率	16.38%	最高高度	21.9m
绿地面积/折算绿地面积	5739.85m <sup>2</sup>	最大层数	6层
绿化覆盖率	42.11%	停车位	1705
最高高度	21.9m	其中地上停车位	1705
最大层数	6层	其中地下停车位	0
停车位	1705	公共停车位 (地上/下)	1705
其中地上停车位	1705		
其中地下停车位	0		

**图名**

设计号	图号	日期	版本
20170104	ZS-01	2017.12	1
设计	李德云	李德云	
制图	李德云	李德云	
校对	李青	李青	
专业负责人	李德云	李德云	
专业审核人	姜栋森	姜栋森	
专业审定人	王姣阳	王姣阳	
设计总负责人	王姣阳	王姣阳	

**图名**

屋顶总平面图

设计号: 20170104 图号: ZS-01 日期: 2017.12 版本: 1

设计: 李德云 姜栋森 王姣阳

制图: 李德云 李青

校对: 李青

专业负责人: 李德云

专业审核人: 姜栋森

专业审定人: 王姣阳

设计总负责人: 王姣阳

**中建西南院** CHINA SWINERTY (CHENGDE) ARCHITECTS & ENGINEERS

**图例:**

- 用地红线
- 建筑退用地红线
- 绝对标高
- 相对标高
- 本期建筑
- 绿地
- 新建道路
- 建筑出入口
- 场地出入口
- 坐标
- 充电桩停车位
- 停车位
- 硬质铺地

**说明:**

- 设计依据
  - 广东省深圳市规划和国土资源委员会大鹏管理局《深圳市建设工程方案设计核查意见书》(深规土设方18P20170340号)
  - 建设单位的相关要求、说明及所提供的资料。
  - 现行国家有关设计规范、规定、通则以及广东省和深圳市颁布的建筑设计规范、规定。
- 工程概况
  - 本工程位于广东省深圳市大鹏新区大亚湾核电基地南侧,公安局大亚湾分局北侧,场地内地形北高东低,项目规划总用地面积为13630.33平方米。
  - 项目总建筑面积为8986.60平方米,为二类多层建筑,耐火等级为一级,抗震设防烈度为七度,设计使用年限为50年,最高建筑高度21.90米。
- 其他
  - 1 本设计是根据建设单位提供的用地红线及坐标,深圳市独立坐标系,珠江高程系,1:1000地形图进行设计。
  - 2 图中坐标和标高均与用地红线坐标系和地形图坐标系一致。
  - 3 图中标注的尺寸均为建筑物外轮廓之间,或建筑物退红线的距离。
  - 4 图中尺寸、标高均以米为单位。
  - 5 建筑物定位坐标为轴线交点坐标。
  - 6 景观部分详景观专业设计。