

合作设计:



深圳市华汇设计有限公司
SHENZHEN HUAHUI DESIGN CO., LTD.

说明 NOTES

1	2018.12.25	施工图报建
2	2020.07.09	施工图报建

版本	日期	出图原因
REV	DATE	REASON FOR ISSUE

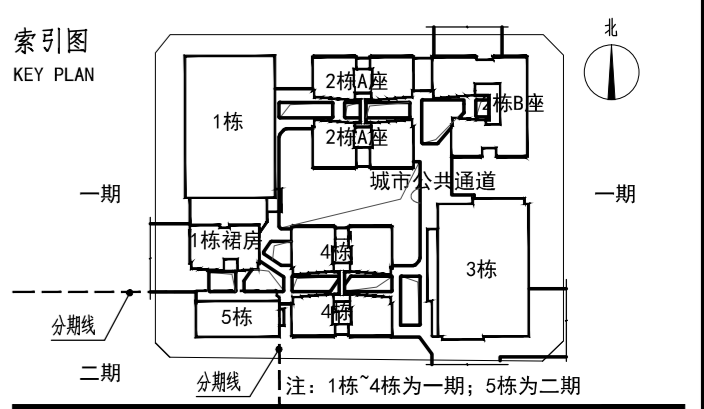
广东省建筑设计研究院有限公司
Guangdong Architectural Design & Research Institute Co., Ltd.
住建部工程勘察设计资质甲级证书号: A144013739
地址: 广州沙面路97号 邮编: 510010

项目	神州数码集团总部基地项目
业主	神州数码集团股份有限公司
设计号	18-269(15-3)

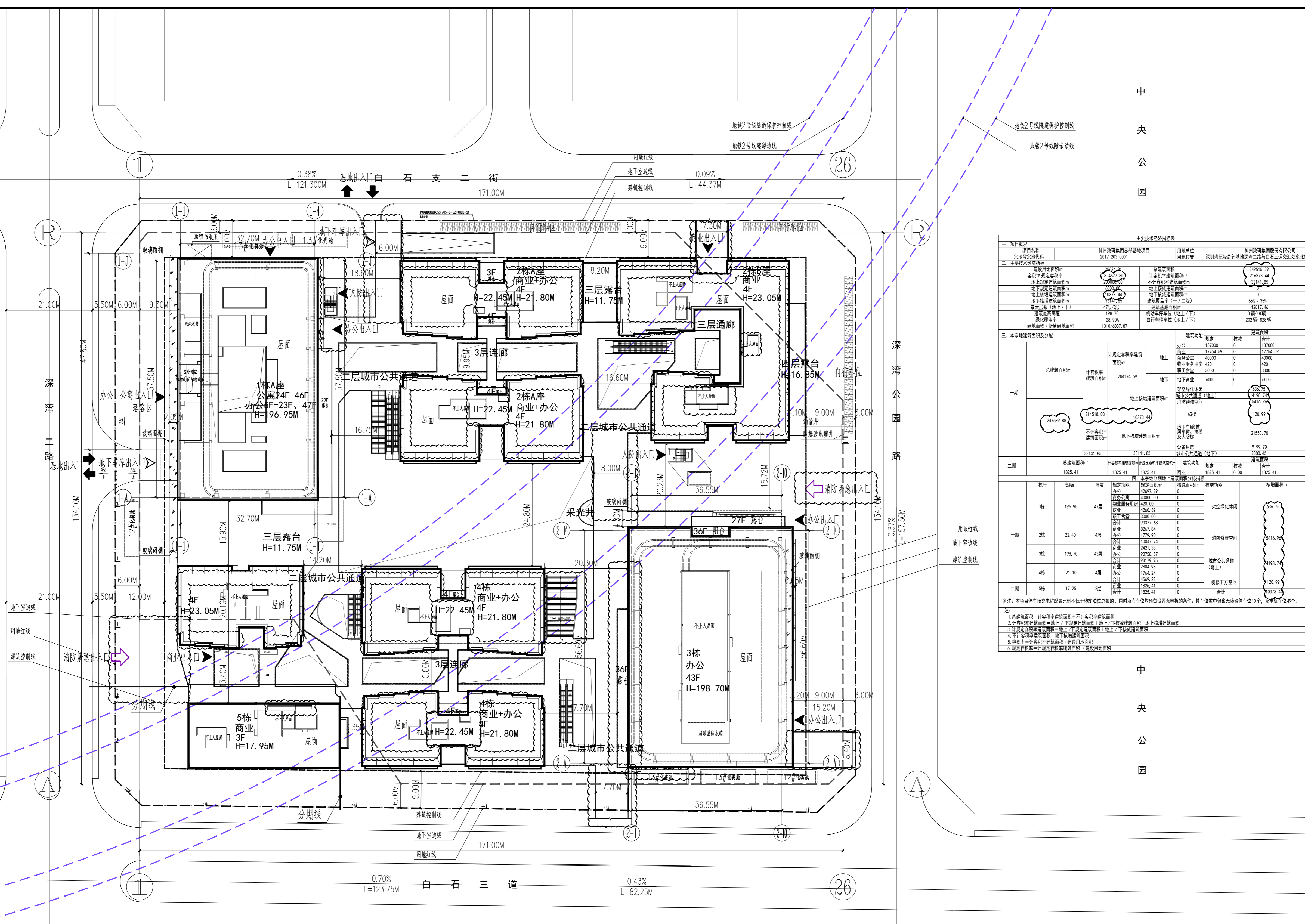
建筑	结构 赵耀辉 2020	给排水 李少林 2020
电气	刘超 2020	暖通 朱少林 2020
人防		

审定	吴彦斌	总负责	吴彦斌
审核	邓汉勇	工料负责	陈安鑫
审核	金钊	设计	单志杰
校对	吴彦斌	绘图	单志杰

工程设计出图专用章

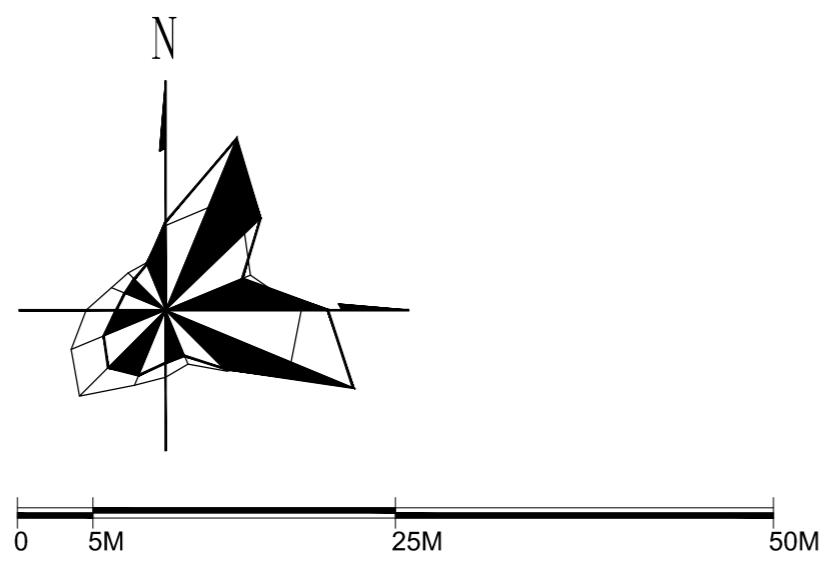


图名	屋顶总平面图
版本	2
日期	2020.07.09
图例	建施
图号	Z01



屋顶总平面图 1:500

- 说明:
1. 本设计是根据深圳市建设用地规划许可证《深规土许 NS-2017-0059 号》及宗地 招拍挂 2017-203-0001 的用地红线, 坐标及地形图进行设计。
 2. 图中坐标和标高均与用地红线坐标系统和地形图标高系统一致, 高程系统为 1956 年黄海高程系统。
 3. 图中建筑物的外轮廓为屋顶平面, 是建筑物的外墙轮廓, 地下室边线为地下室外墙轮廓。
 4. 本工程±0.000 标高相当黄海高程绝对标高 5.650。
 5. 图内 H 表示为屋面的建筑标高至室外自然地面的高度。
 6. 图中标注的尺寸均为建筑物外墙面之间或其与道路、用地红线之间的距离。
 7. 图中尺寸、转弯半径、坐标和标高均以米为单位。
 8. 本图景观工程仅为示意, 园林绿化, 室外水池, 自行车棚, 无障碍坡道, 园林小品设计具体另详园林专业公司设计图纸。
 9. 市政支路具体设计另详市政设计图纸。
 10. 超出本用地红线的构筑物(如台阶、坡道、栏杆、景观构架等), 与用地相邻部分为建设单位权属用地之内, 由建设单位统一协调建设。



图例	新建建筑	R15 转弯半径
	用地红线	i=0.36% 道路坡度 L=70.00M 道路坡长
	建筑控制线	▲ 人行入口标识
	地下建筑	▲ 车库入口标识
	道路中心线	▲ 消防紧急出入口
		▲ 车行出入口