

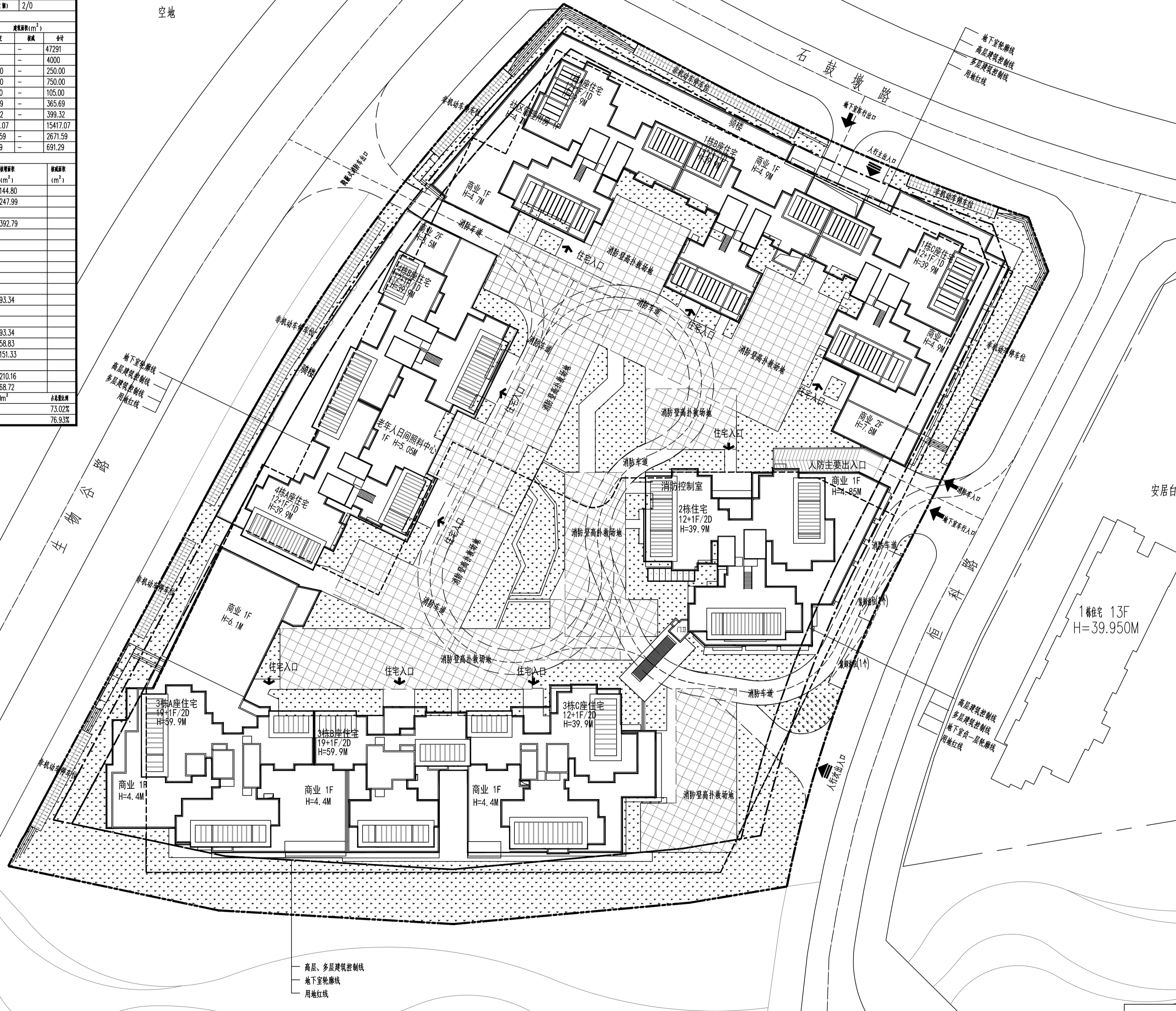
专业 暖通 给排水 电气 空调 弱电 结构

专业 暖通 给排水 电气 空调 弱电 结构

专业 暖通 给排水 电气 空调 弱电 结构

专业 暖通 给排水 电气 空调 弱电 结构

技术经济指标					
一、项目概况					
项目名称	安居君兰湾府	用地位置	深圳市福田区	设计单位	深圳机械院建筑设计有限公司
用地编号	G15401-1508	用地性质	住宅用地	用地面积	10808.90 m ²
二、主要经济技术指标					
总建筑面积(m ²)	15516.83	地上总建筑面积(m ²)	71940.96	容积率	6.66
住宅总建筑面积(m ²)	53161.01	住宅套数	343/337	住宅平均层数	18.77/19.5
地上商业总建筑面积(m ²)	52396.00	地上商业套数	18779.95	地上商业平均层数	7.85
地下商业总建筑面积(m ²)	765.01	地下商业套数	18779.95	地下商业平均层数	6.18
住宅套数(套)	6185.14/3794.9	户数	567	住宅平均层数	10.11/7.07/6.21/2.13
住宅套数(套)	39.9M/59.9M	住宅套数(套)	39.96%/24.46%	住宅套数(套)	40.03%
住宅套数(套)	0/370	住宅套数(套)	20/2	住宅套数(套)	290/0
住宅套数(套)	0/158	住宅套数(套)	2/0	住宅套数(套)	2/0
三、主要经济技术指标					
建筑名称	建筑面积(m ²)	建筑层数		建筑高度(m)	
		层数	高度	层数	高度
住宅	53161.01	18.77	71.94	19.5	71.94
商业	53161.01	7.85	31.61	6.18	24.72
地下室	18779.95	1.5	5.0	1.5	5.0
四、主要经济技术指标					
序号	名称	单位	数量	备注	备注
1	住宅	m ²	53161.01		
2	商业	m ²	53161.01		
3	地下室	m ²	18779.95		
五、主要经济技术指标					
序号	名称	单位	数量	备注	备注
1	住宅	m ²	53161.01		
2	商业	m ²	53161.01		
3	地下室	m ²	18779.95		

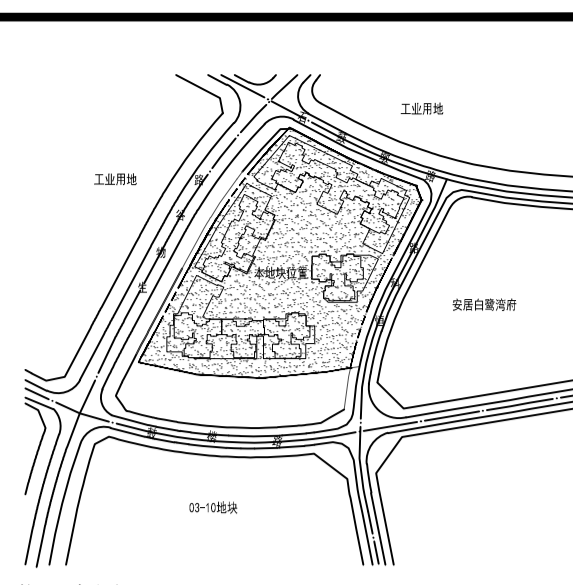


序号	名称	图例
1	新建建筑物	[Solid black fill]
2	用地红线	[Dashed line]
3	高层退线	[Dotted line]
4	多层退线	[Dash-dot line]
5	地下室外轮廓线	[Long-dash line]
6	新建场地道路	[Double line]
7	原有市政道路	[Single line]
8	室内地坪标高	[Square with number]
9	室外标高	[Triangle with number]
10	建筑出入口标记	[Arrow]
11	人行出入口标记	[Arrow]
12	车行出入口标记	[Arrow]
13	新建场区道路	[Double line]
14	公共空间	[Stippled fill]
15	消防登高扑救场地	[Cross-hatch fill]
16	绿地	[Dotted fill]

说明:

1. 本图依据建设单位提供的《项目选址意见书》、《规划条件及指标》、1:500数字化地形图。
2. 图中绘制的建筑物为建筑物的屋顶平面。
3. 图中坐标系统与选址报告一致，高程系统为85黄海高程系。
4. 图中尺寸、坐标及高程单位均为米。
5. 本设计范围包括4栋多层住宅、底层商业、社区配套及其附属地下两层车库。
6. 注: 6.1.H为建筑高度,从室外登高操作场地算至屋面面层。

屋顶总平面图 1:400



- 说明:
1. 本项目设计依据下列标准规范:
 - 《民用建筑设计通则》(GB50353-2013)
 - 《民用建筑设计统一标准》(GB50352-2019)
 - 《建筑防火设计标准》(GB50016-2014(2018年版))
 - 《民用建筑设计通则》(GB50353-2013)
 2. 本项目设计依据下列标准规范:
 - 《住宅设计规范》(GB50096-2013)
 - 《住宅建筑规范》(GB50368-2013)
 - 《住宅建筑规范》(GB50368-2013)
 - 《住宅建筑规范》(GB50368-2013)
 3. 住宅建筑防火设计:住宅建筑防火设计应符合《住宅建筑规范》(GB50368-2013)的要求。
 4. 住宅建筑防火设计:住宅建筑防火设计应符合《住宅建筑规范》(GB50368-2013)的要求。
 5. 防火间距:防火间距应符合《建筑设计防火规范》(GB50016-2014)的要求。
 6. 消防车登高操作场地:消防车登高操作场地应符合《建筑设计防火规范》(GB50016-2014)的要求。
 7. 消防车登高操作场地:消防车登高操作场地应符合《建筑设计防火规范》(GB50016-2014)的要求。
 8. 消防车登高操作场地:消防车登高操作场地应符合《建筑设计防火规范》(GB50016-2014)的要求。
 9. 消防车登高操作场地:消防车登高操作场地应符合《建筑设计防火规范》(GB50016-2014)的要求。
 10. 消防车登高操作场地:消防车登高操作场地应符合《建筑设计防火规范》(GB50016-2014)的要求。
 11. 消防车登高操作场地:消防车登高操作场地应符合《建筑设计防火规范》(GB50016-2014)的要求。
 12. 消防车登高操作场地:消防车登高操作场地应符合《建筑设计防火规范》(GB50016-2014)的要求。
 13. 消防车登高操作场地:消防车登高操作场地应符合《建筑设计防火规范》(GB50016-2014)的要求。
 14. 消防车登高操作场地:消防车登高操作场地应符合《建筑设计防火规范》(GB50016-2014)的要求。
 15. 消防车登高操作场地:消防车登高操作场地应符合《建筑设计防火规范》(GB50016-2014)的要求。
 16. 消防车登高操作场地:消防车登高操作场地应符合《建筑设计防火规范》(GB50016-2014)的要求。
 17. 消防车登高操作场地:消防车登高操作场地应符合《建筑设计防火规范》(GB50016-2014)的要求。

版次: 第1版 日期: 2020年09月03日

工程设计出图专用章

注册章

深圳市人才安居集团有限公司
建设单位

安居君兰湾府

项目名称: 安居君兰湾府
分项名称: 总图 分项号: Z

屋顶总平面图

图号: J-Z-101
工程号: 202002.4 专业: 建筑
阶段: 报设计图 比例: 1:400

项目负责人	齐峰 陈林
审定	王晴
审核	王晴
专业负责人	冯治 王宇昕
校对	冯治
设计	安玉田
制图	安玉田

深圳机械院建筑设计有限公司
Shenzhen Machinery Institute Architectural Design Co. Ltd.
地址: 广东省深圳市福田区同德路8号
电话: (86) 0755-82098800 传真: (86) 0755-82101272