

# 深圳市生态环境局文件

深环〔2020〕186号

---

## 市生态环境局关于印发《深圳市声环境功能区划分》的通知

各区人民政府（新区管委会），市政府有关部门，有关单位：  
《深圳市声环境功能区划分》已经市政府同意，现印发你们，请遵照执行。实施过程中遇到的问题，请径向我局反映。

市生态环境局

2020年8月24日

# 深圳市声环境功能区划分

依据《中华人民共和国噪声污染防治法》《声环境质量标准》（GB3096-2008）《声环境功能区划分技术规范》（GB/T15190-2014）等有关法律、标准和规范的要求，结合我市实际情况，制定本区划。

## 一、适用范围

本区划适用于深圳市行政区域的声环境管理。

机场周围区域受飞机通过（起飞、降落、低空飞行）噪声的影响，不适用于本区划。

## 二、标准适用区域分类

（一）1类声环境功能区：指以居民住宅、医疗卫生、文化教育、科研设计、行政办公为主要功能，需要保持安静的区域。

（二）2类声环境功能区：指以商业金融、集市贸易为主要功能，或者居住、商业与工业混杂，需要维护住宅安静的区域。

（三）3类声环境功能区：指以工业生产、仓储物流为主要功能，需要防止工业噪声对周围环境产生影响的区域。

（四）4类声环境功能区：指交通干线两侧一定距离之内，需要防止交通噪声对周围环境产生影响的区域，包括4a类和4b类两种类型。4a类为高速公路、城市快速路、城市

主干路、城市次干路、一级公路、二级公路、城市轨道交通（地面段）、内河航道两侧区域，以及公路客运站、公交总站和地铁接驳站、城市轨道交通（地面）停车场和车辆段、港口场站、机场等具有一定规模的交通服务区域；4b类为铁路干线两侧区域，以及铁路综合交通枢纽、铁路场站和配套设施等具有一定规模的交通服务区域。

### 三、各类标准适用区划分

（一）1类声环境功能区划分：福田红树林、银湖、深圳大学等16个区域划为1类声环境功能区。

（二）2类声环境功能区划分：梅林、莲塘、公明中心等68个区域划为2类声环境功能区。

（三）3类声环境功能区划分：皇岗口岸、清水河、前海等61个区域划为3类声环境功能区。

（四）4类声环境功能区划分：

#### 1. 4a类声环境功能区划分

（1）城市主干路、城市次干路、一级公路、二级公路两侧区域的划分：

若临街建筑以低于三层楼房的建筑（含开阔地）为主，将道路边界线外一定距离以内的区域划为4a类声环境功能区，距离的确定方法如下：相邻区域为1类声环境功能区时，距离55米以内的区域（含55米处的建筑物）划为4a类声环境功能区；相邻区域为2类声环境功能区时，距离40米以内的区域（含40米处的建筑物）划为4a类声环境功能区；

相邻区域为 3 类声环境功能区时，距离 25 米以内的区域（含 25 米处的建筑物）划为 4a 类声环境功能区。

若临街建筑以高于三层楼房以上（含三层）为主，将临街建筑面向道路一侧至道路边界线的区域（含第一排建筑物）划为 4a 类声环境功能区。并排的两个建筑物临路一侧的相邻两点间距离小于或等于 20 米时，视同直线连接。

（2）高速公路、城市快速路、城市轨道交通（地面段）两侧区域的划分：参见三、（四）1、（1）临街建筑以低于三层楼房建筑（含开阔地）为主的道路两侧区域的划分。轨道交通地下与地面连接处的功能区划分以城市轨道交通中心线与地面交点处为圆心，外侧一定距离为半径绘制圆弧与线路两侧区界连接，半径参见三、（四）1、（1）临街建筑以低于三层楼房建筑（含开阔地）为主的道路两侧区域的划分。

（3）内河航道两侧区域的划分：参见三、（四）1、（1）临街建筑以低于三层楼房建筑（含开阔地）为主的道路两侧区域的划分。

（4）公路客运站、公交总站和地铁接驳站、城市轨道交通地面停车场和车辆段、港口码头、机场等具有一定规模的交通服务区域，划为 4a 类声环境功能区，其与相邻功能区的距离参见三、（四）1、（1）临街建筑以低于三层楼房建筑（含开阔地）为主的道路两侧区域的划分。

## 2.4b 类声环境功能区划分



(1) 铁路干线两侧区域的划分：参见三、(四)1、(1)临街建筑以低于三层楼房建筑(含开阔地)为主的道路两侧区域的划分。

(2) 铁路综合交通枢纽、铁路场站与配套设施区域划分为4b类声环境功能区，其与相邻功能区的距离参见三、(四)1、(1)临街建筑以低于三层楼房建筑(含开阔地)为主的道路两侧区域的划分。

3. 对于4a类声环境功能区与4b类声环境功能区有重叠的部分，划分为4b类声环境功能区。

4. 规划建设的交通干线和交通服务区域：未建成投入使用前按照当前声环境功能区类别管理，建成投入使用后参照1-3条调整为4a或4b类声环境功能区。

5. 概念定义：

“噪声敏感建筑物”指医院、学校、机关、科研单位、住宅等需要保持安静的建筑物。

“交通干线边界线”指各级市政道路与人行道的交界线，无人行道的高架道路地面投影边界，各级公路的边界线，铁路交通用地边界线，城市轨道交通用地边界线，内河航道的河堤护栏或堤外坡角。

“临街建筑楼层数”以高出交通干线路面的相对高度计，如多条交通干线并行，以高度最高的线路为准。

#### 四、声环境功能区划分的实施与管理

深圳市各级人民政府有关管理部门，根据各自职责做好

噪声污染防治工作。

建设项目应严格执行声环境功能区环境准入，禁止在 1 类区、严格限制在 2 类区建设产生环境噪声污染的工业项目。在道路规划和建设、房地产等相关管理工作要充分考虑声环境功能区类别的管理目标。

市、区人民政府应根据声环境功能区监测评价结果，从噪声源、传播途径、噪声防护等方面综合分析超标原因，结合城市总体规划，制定声环境质量改善计划，为环境噪声污染防治和城市环境噪声管理提供依据。

## 五、说明

（一）各类声环境功能区的具体范围以深圳市生态环境局制定的“深圳市声环境功能区划分示意图”边界为准。

（二）本区划适用的昼间、夜间时段划分依据《深圳经济特区环境噪声污染防治条例》执行。

（三）本区划由深圳市生态环境局负责解释。

（四）本区划自发布之日起施行。

- 附件：1. 深圳市 1~3 类声环境功能区划分表  
2. 深圳市 4a 类声环境功能区列表  
3. 深圳市 4b 类声环境功能区列表  
4. 深圳市声环境功能区划分示意图  
5. 深圳市福田区声环境功能区划分示意图  
6. 深圳市罗湖区声环境功能区划分示意图

7. 深圳市南山区声环境功能区划分示意图
8. 深圳市盐田区声环境功能区划分示意图
9. 深圳市宝安区声环境功能区划分示意图
10. 深圳市龙岗区声环境功能区划分示意图
11. 深圳市光明区声环境功能区划分示意图
12. 深圳市坪山区声环境功能区划分示意图
13. 深圳市龙华区声环境功能区划分示意图
14. 深圳市大鹏新区声环境功能区划分示意图

## 附件 1

深圳市 1~3 类声环境功能区划分表

序号	区域名称	区域周界
(一) 福田区		
10001	园岭、南园 2 类声环境功能区	笋岗西路、红岭路、沿河边界、滨河大道、皇岗南路、深南中路、华富路
10002	八卦岭 3 类声环境功能区	泥岗西路、泥岗东路、红岭北路、笋岗西路、上步北路
10003	华富 2 类声环境功能区	北环大道、泥岗西路、华富路、深南中路、彩田路、笋岗西路、皇岗路
10004	北环彩田 3 类声环境功能区	北环大道、皇岗路、笋岗西路、彩田路
10005	梅林 2 类声环境功能区	北环大道以北梅林街道区域
10006	莲花 2 类声环境功能区	北环大道、彩田路、红荔路、新洲路、深南大道、香梅路
10007	福田中心区 2 类声环境功能区	红荔路、彩田路、深南中路、皇岗路、滨河路、新洲路、深圳公园边界
10008	皇岗口岸 3 类声环境功能区	皇岗口岸
10009	深圳高尔夫球会 1 类声环境功能区	深圳高尔夫球会有限公司
10010	福田保税区 3 类声环境功能区	广深高速公路、皇岗路、滨河大道
10011	福田红树林 1 类声环境功能区	滨海大道、京港澳高速、新洲河、深圳湾海岸线
10012	竹子林 2 类声环境功能区	广深高速公路、区行政边界、海滨生态公园、滨海大道
10013	沙头 2 类声环境功能区	滨河路、新沙路、新洲路、广深高速公路
10014	车公庙 3 类声环境功能区	深南大道、泰然一路、滨河大道、广深高速公路
10015	石厦南 2 类声环境功能区	福强路、滨河路、深南大道、广深高速公路、滨河大道、侨城东路
10016	香蜜湖 2 类声环境功能区	北环大道、香梅路、深南大道、广深高速公路、滨河路、侨城东路、白石路、红树林路
(二) 罗湖区		
20001	罗湖中心 2 类声环境功能区	广深铁路、行政区界、二线公路、沙湾路、丹平路、爱国路、沿河北路、罗沙公路、延芳路、深圳河、红岭路、笋岗东路、人民公园路

序号	区域名称	区域周界
20002	东湖 2类声环境功能区	沿河北路、水库边界、鹏兴路、罗沙公路
20003	莲塘 2类声环境功能区	延芳路、罗沙公路、鹏兴路、莲十路、梧桐山边界、梧桐山隧道口、深圳河
20004	泥岗、红岗 2类声环境功能区	行政边界、广深铁路、泥岗东路、泥岗西路、北环大道、银湖路两侧建成区
20005	大望、梧桐山 2类声环境功能区	大望社区、梧桐山社区区域
20006	清水河 3类声环境功能区	红岗路、德兴路、广深铁路、宝清路
20007	笋岗 3类声环境功能区	红岭北路、泥岗东路、人民公园路、笋岗东路
20008	银湖 1类声环境功能区	区行政边界、银湖山郊野公园
20009	下坪填埋场 3类声环境功能区	下坪填埋场区域
<b>(三) 南山区</b>		
30001	华侨城 2类声环境功能区	北环大道、侨香路、侨城东路、沿海边界、沙河东路
30002	高新北 2类声环境功能区	广深高速公路、沙河西路、深南大道、南海大道、北环大道、科苑大道
30003	龙井、龙珠 2类声环境功能区	同发路、沙河西路、西丽湖路、朗山路、大学城南边界、留仙大道、塘朗山界、行政区界、广深高速公路、龙珠四路、北环大道、沙河西路、茶光大道、石鼓路、留仙大道
30004	西丽大学城 1类声环境功能区	留仙大道、丽水路、西丽高尔夫边界、麒麟山疗养院边界、丽山路、深圳大学城边界、南方科技大学边界
30005	塘朗、福光 2类声环境功能区	塘朗社区、福光社区、长源社区范围
30006	安托山南 3类声环境功能区	龙珠四路、广深高速公路、侨城东路、侨香路、北环大道
30007	名商高尔夫、沙河高尔夫球会 1类声环境功能区	名商高尔夫、沙河高尔夫球会边界
30008	留仙洞 3类声环境功能区	留仙大道、-石鼓路、茶光大道、沙河西路、广深高速公路、科苑北路、北环大道、南海大道、广深高速公路
30009	南头 2类声环境功能区	行政区界、广深高速公路、北环大道、南海大道、桃园路、月亮湾大道、深南大道、桂庙路
30010	深圳大学 1类声环境功能区	深南大道、科苑南一路、白石路、学府路、南海大道
30011	南山 1类声环境功能区	学府路、经纬一路、科苑大道、深南大道、沙

序号	区域名称	区域周界
	2类声环境功能区	河西路、望海路、月亮湾大道、桃园路、南海大道
30012	月亮湾 2类声环境功能区	月亮湾大道、西部通道、前海路、棉山路
30013	深圳湾口岸 3类声环境功能区	望海路、东滨路、科苑南路
30014	蛇口 2类声环境功能区	沿海边界、东滨路、月亮湾大道、科苑大道、港湾大道、兴海大道、大南山边界、小南山边界
30015	妈湾、赤湾 3类声环境功能区	妈湾大道、月亮湾大道、棉山路、小南山边界、兴海大道、港湾大道、南海大道、沿海边界
30016	前海 3类声环境功能区	双界河、月亮湾大道、妈湾大道、梦海大道、前海路、沿海边界
30017	海滨生态公园 2类声环境功能区	滨海大道、沙河西路、望海路、沿海边界
30018	白芒、麻磡、大磡 3类声环境功能区	白芒、麻磡、大磡社区范围
<b>(四) 盐田区</b>		
40001	沙头角 2类声环境功能区	沙头角河、正坑水库、园林路、梧桐路、上梧桐路、梧桐路、荔山路、深盐路、海山路、海景二路、海山东三街、行政区界、盘山公路
40002	沙头角保税区 3类声环境功能区	深盐路、梧桐路、临海路、协和路、深盐路、区行政边界、海景二路
40003	盐田后方陆域西南片区 2类声环境功能区	盐排高速以西、林场隧道以北建成区
40004	盐田港后方陆域 3类声环境功能区	区行政边界、梧桐山大道、盐排高速、惠深沿海高速
40005	盐田港 3类声环境功能区	盐田港区、盐田东港区、惠深沿海高速、盐梅路、大百汇产业园区、深盐路、梧桐路、下梧桐路、荔山路、海山路、海景二路、海山东三街
40006	大小梅沙 2类声环境功能区	大、小梅沙区域
40007	云海、茶溪谷 2类声环境功能区	云海谷、茶溪谷片区
<b>(五) 宝安区</b>		
50001	新中心区 2类声环境功能区	新安六路、宝安大道、宝安区界和前海
50002	宝安老城区 2类声环境功能区	新安五路、新安四路、新安三路、创业二路、京港澳高速、宝安区界、宝安大道
50003	新安工业区 3类声环境功能区	新安三路、上川路、上川二路、行政区界、京港澳高速、创业二路
50004	西乡碧海新区	宝安大道、新安六路、广深沿江高速、金湾大

序号	区域名称	区域周界
	2类声环境功能区	道、航城大道
50005	西乡老城区 2类声环境功能区	西乡大道、广深公路、宝田三路、前进二路、宝田一路、京港澳高速、水库交界、宝石公路、上川二路、上川路、新安四路、新安五路、宝安大道
50006	固戍 3类声环境功能区	广深沿江高速、机场南路、二围北路、航城大道、前进二路、宝田三路、广深公路、西乡大道、宝安大道、航城大道、金湾大道
50007	鹤州 3类声环境功能区	鹤州路、沈海高速、洲石公路、广深公路
50008	机场东 2类声环境功能区	福永大道、福新大道、广深公路、京港澳高速、沈海高速、广深公路、洲石公路、京港澳高速、航城大道、二围北路、机场南路、宝安大道
50009	宝安国际机场 4a类声环境功能区	宝安国际机场范围
50010	大铲湾港 3类声环境功能区	大铲湾港区范围
50011	港中旅高尔夫球会 1类声环境功能区	港中旅高尔夫范围
50012	九围 2类声环境功能区	洲石大道两侧建设用地
50013	桥头、塘尾 2类声环境功能区	沙井南环路、宝安大道、水域边界、广深公路、福新大道、福永大道、宝安大道、天福南大道、工业大道、荔园路、和沙路、沙井路
50014	凤凰 3类声环境功能区	沙井南环路、广深公路、南浦路、京港澳高速、凤凰山大道、福永东大道、京港澳高速、翠岗东路、广深公路、水域边界、宝安大道
50015	福永同富、福桥工业区 3类声环境功能区	沙井南环路、下涌河、锦程路、新沙路、沙井路、和沙路、荔园路、工业大道、福海大道、珠江口
50016	沙井北 3类声环境功能区	行政边界、京港澳高速、宝安大道、沙井北环路、西环路、德丰围街
50017	海上田园 2类声环境功能区	海上田园旅游区
50018	沙井中心 2类声环境功能区	沙井北环路、宝安大道、京港澳高速、广深公路、沙井南环路、沙井路、新沙路、锦程路、下涌河、沙井南环路、海上田园旅游区边界
50019	塘下涌 3类声环境功能区	京港澳高速、行政边界、水库边界、行政边界、滨海大道、燕罗大道、象山大道、塘下涌大道、广场路、海滨大道
50020	松岗中心 2类声环境功能区	海滨大道、广场路、塘下涌大道、象山大道、燕罗公路、松岗大道、东方路、广深公路、京港澳高速

序号	区域名称	区域周界
50021	老虎坑 2类声环境功能区	老虎坑水库周边范围
50022	黄埔、东方红第四工业区 3类声环境功能区	广深公路、东方路、松岗大道、燕罗公路、滨海大道、行政边界、水库边界、南浦路
50023	泉宝工业区 3类声环境功能区	松白公路、行政边界、水库边界、石岩北环路、上屋路、宝石西路
50024	石龙 3类声环境功能区	宝石东路、水库边界、行政边界、沈海高速
50025	塘头 3类声环境功能区	松白公路、建兴路、罗租工业大道、罗租路、罗租大道、罗租大道南一巷、沈海高速、应人石路、南天路、松白公路、经塘路、洲石路
50026	石岩中心 2类声环境功能区	宝石西路、上屋路、石岩北环路、沈海高速、罗租大道南一巷、罗租大道、罗租路、罗租工业大道、建兴路、松白公路
50027	石岩北 2类声环境功能区	区行政边界、大眼山隧道、石岩外环路、工业区边界
<b>(六) 龙岗区</b>		
60001	岗头水库 2类声环境功能区	坂李大道、区行政边界
60002	岗头 3类声环境功能区	区行政边界、坂李大道、坂澜大道、环城路、雪岗南路、雪岗北路
60003	坂田 3类声环境功能区	区行政边界、坂李大道、环城路、雪岗南路、雪岗北路、坂澜大道、平南铁路、石背路、杨美路、发达路、环城路、吉华路、清平高速、水官高速
60004	杨美 3类声环境功能区	坂澜大道、雪岗南路、环城路、发达路、杨美路、石背路、平南铁路、吉华路
60005	平湖北 3类声环境功能区	富安大道、苗坑水库、清平高速、区行政边界、市行政边界、凤凰山矿山公园边界、凤凰大道、平龙路、新厦大道、旭日路、广九铁路、老琅路、清平高速、惠华路、广九铁路
60006	平湖南 3类声环境功能区	富安大道、平安大道、芳坑路、横岭二街、平湖大街、凤安路、市行政边界、机荷高速
60007	平湖中心 2类声环境功能区	惠华路、清平高速、老琅路、广九铁路、旭日路、新厦大道、平龙路、凤凰大道、凤安路、平湖大街、横岭二街、芳坑路、平安大道、富安大道、广九铁路
60008	平湖生态园 1类声环境功能区	平湖生态园
60009	凤凰山国家矿山公园 1类声环境功能区	凤凰山国家矿山公园
60010	白泥坑	广深铁路、机荷高速、盐排高速、水官高速、



序号	区域名称	区域周界
	3类声环境功能区	街道边界、龙岗大道、横东岭路
60011	布吉北 3类声环境功能区	机荷高速、广深铁路、布澜路、甘李二路、秀峰路、吉华路、南坪快速、清平高速、郁南采石场区域
60012	布吉西 2类声环境功能区	街道边界、清平高速、南坪快速、吉华路、秀峰路、甘李二路、布澜路、广深铁路、区行政边界
60013	布吉南 2类声环境功能区	广深铁路、香叶路、星火路、宝丹路、宝冠路、龙岗大道、街道边界、区行政边界
60014	南湾 2类声环境功能区	龙岗大道、丹沙路、深圳水库、区行政边界
60015	塘坑 3类声环境功能区	丹沙路、龙岗大道、盐排高速、机荷高速、水官高速、埔厦路、龙岗大道、六和路、沙荷路、区行政边界
60016	横岗 2类声环境功能区	盐排高速、机荷高速、四联路、水官高速、华茂工业园路、茂兴路、华乐路、早塘三路、龙岗大道、惠盐路、沙荷路、六和路、龙岗大道、埔厦路、水官高速
60017	保安 3类声环境功能区	机荷高速、宝荷路、沙荷路、铜锣径水库、区行政边界、正坑水库、沙荷路、盐排高速、龙岗大道、早塘三路、华乐路、茂兴路、华茂工业园路、水官高速、四联路
60018	宝龙工业城 3类声环境功能区	爱南路、龙湖路、大埔二路、机荷高速、松子坑水库、区行政边界、街道边界、沙荷路、宝荷路
60019	同富工业区 3类声环境功能区	街道边界、龙岗河、龙岗大道、新生路、仙人岭路、坪西路
60020	龙岗北 2类声环境功能区	街道边界、仙人岭路、新生路、龙岗大道、龙岗河、街道边界、区行政边界、沈海高速、大埔二路、龙湖路、爱南路
60021	龙城 2类声环境功能区	市行政边界、街道边界、机荷高速、盐龙大道、沈海高速、龙城大道
60022	龙西、五联 2类声环境功能区	市行政边界、盐龙大道、街道边界、五清路、清水路、新城路
60023	坪地工业区 3类声环境功能区	市行政边界、清林径水库、街道边界、清水路、盐龙大道、仙人岭路、龙岗河、区行政边界、环城西路、龙岗大道、绿茵路、花园河、环城西路、龙腾路、丁山河、和熙街、教育中路、教育北路、埔仔路、龙岗大道、丽方路、惠盐高速、湖田路、红领巾路、人民南路、环城南路、泰和路
60024	坪地中心 2类声环境功能区	环城西路、龙岗大道、绿茵路、花园河、环城西路、龙腾路、丁山河、和熙街、教育中路、教育北路、埔仔路、龙岗大道、丽方路、惠盐

序号	区域名称	区域周界
		高速、湖田路、红领巾路、人民南路、环城南路、泰和路、龙岗河
60025	正中高尔夫球会 1类声环境功能区	正中高尔夫球会
60026	国际大学园区 1类声环境功能区	行政区边界、龙口水库边界、沈海高速、龙岗大道、龙飞大道
<b>(七) 光明区</b>		
70001	公明中心 2类声环境功能区	洋涌河、马田路、松白路、公明西环大道、芳园路、根竹园路、富利南路、松白路、周家大道、后底坑水库边界、罗群围大道、公明东升路、大陂河
70002	公明北 3类声环境功能区	区行政边界、公明西环大道、松白路、马田路、洋涌河、南光高速、龙大高速、桂坑水库边界、铁坑水库边界、莲塘水库边界、龙大高速
70003	公明西 3类声环境功能区	区行政边界、芳园路、富利南路、松白路、后底坑水库边界、光明大道
70004	光明高新园西 3类声环境功能区	光明大道、龙大高速、街道边界、区行政边界
70005	圳美 3类声环境功能区	莲塘水库与龙大高速以东，公常路两侧
70006	光明中心 2类声环境功能区	公常路、绘猫路、硕泰路、广深铁路、光侨路、观光路、茶林路、光明大道、光明大街
70007	光明高新园东 3类声环境功能区	公常路、绘猫路、楼村水、楼明路、光明大街、光明大道、观光路、光侨路、二十三号路、绿地、区行政边界、龙大高速
70008	光明北 2类声环境功能区	光明街道内除3类区之外区域
70009	农场区 1类声环境功能区	光桥路、碧眼水库边界、光明水库边界
<b>(八) 坪山区</b>		
80001	碧岭工业区 3类声环境功能区	区行政边界、锦龙大道、新合路、体育二路、矿山水库、大山陂水库
80002	坪山工业区 3类声环境功能区	区行政边界、站前路、锦龙大道、宝西路、龙坪路、荷康路
80003	坪山 2类声环境功能区	丹梓西路、坪山大道、坪慧路、锦龙大道、金牛西路、金牛路、市行政边界、坪葵路、东纵路、同富裕一路、比亚迪路、大山陂水库、八号路、体育二路、新合路
80004	坑梓工业区 3类声环境功能区	松子坑水库边界、石桥坳水库边界、绿梓大道、坪山大道、丹梓大道；市行政边界、丹梓大道、龙坪路、坪山大道、金牛西路、绿荫北路、兰竹东路、兰景中路、金牛东路、青松西路、翠景路、锦绣中路、环境园路；兰田路、创景路、

序号	区域名称	区域周界
		比亚迪路、金田路、市行政边界
80005	坑梓 2类声环境功能区	市行政边界、区行政边界、龙田宝龙路、龙兴北路、大水湾路、白石路、沈海高速、牌坊路、宏发路、人民路、金沙路、金康路、人民东路、寿禾路、金辉路、锦绣东路、丹梓大道、聚龙山生态公园
80006	坪山北 3类声环境功能区	市行政边界、龙兴北路、大水湾路、沈海高速、牌坊路、宏发路、人民路、人民东路、金辉路、聚龙山生态公园边界
80007	比亚迪公司 3类声环境功能区	比亚迪公司区域
<b>(九) 龙华区</b>		
90001	观澜高尔夫 1类声环境功能区	高尔夫用地范围
90002	樟阁、库坑 3类声环境功能区	市行政边界、珠三角环线高速、黎新路、高尔夫边界、桂花路、沿河路、观光路
90003	成霖 3类声环境功能区	观光路、沿河路、观澜大道、梅观高速、布新路、观澜人民公园边界、悦心路、茜坑路、福民路、西坑水库边界
90004	观澜东 2类声环境功能区	观光路、桂花路、高尔夫边界、裕新路、环观南路、区行政边界、市行政边界、樟长路、环观南路、茜坑路、悦心路、观澜人民公园边界、布新路、沿河路、观澜大道、梅观高速、金茂路、大布头路、人民路、观平路、景田路、培新路、观澜湖边界、观光大道、高尔夫大道
90005	观澜工业区 3类声环境功能区	观澜大道、梅观高速、金茂路、大布头路、人民路、观平路、景田路、培新路、区行政边界、观澜湖边界、观光大道、高尔夫大道
90006	大浪工业区 3类声环境功能区	华旺路、华繁路、华兴路、龙大高速、区行政边界、水库边界、下岭排路、沿河路、沈海高速、玉石路、清泉路、大浪南路
90007	龙华老城区 2类声环境功能区	华兴路、华繁路、华旺路、大浪南路、清泉路、玉翠路、龙观东路、清龙路、观澜河、东环二路、珠三角环线高速、金龙路、新区大道、留仙大道、福龙大道、龙大高速
90008	雪岗、伍屋 3类声环境功能区	环观南路、樟长路、区行政边界、珠三角环线高速、东环二路、观澜河、清龙路、龙观东路、玉翠路、玉石路、茜坑南路、茜坑路
<b>(十) 大鹏新区</b>		
100001	溪涌 2类声环境功能区	溪涌社区
100002	土洋 2类声环境功能区	土洋社区

序号	区域名称	区域周界
100003	官湖 2类声环境功能区	官湖社区
100004	迭福 3类声环境功能区	迭福社区
100005	下沙 2类声环境功能区	下沙社区
100006	水头沙 2类声环境功能区	水头沙社区
100007	南澳 1类声环境功能区	南澳社区
100008	新大 2类声环境功能区	新大社区
100009	龙歧湾 2类声环境功能区	龙歧湾社区
100010	大鹏工业区 3类声环境功能区	公园路、蜈蚣岭边界、工业大道、葵南路、坪西路、水厂路
100011	大鹏 2类声环境功能区	大鹏街道周边界线除工业区以外的区域
100012	鹏城 2类声环境功能区	鹏城社区
100013	大亚湾核电站 3类声环境功能区	排牙山东南核电站范围
100014	葵涌北 2类声环境功能区	丰树山路两侧建成区；坪葵路、Y270、金业大道、Y244
100015	葵涌南 3类声环境功能区	金业大道、金葵东路、惠深沿海高速、葵鹏路、雷公山隧道
100016	葵涌工业区 3类声环境功能区	金业大道、Y244、葵涌种养殖场、大林坑垃圾渗滤液处理站
100017	西涌 1类声环境功能区	西涌社区
100018	东涌 1类声环境功能区	东涌社区
100019	坝光 2类声环境功能区	坝光社区

## 附件 2

### 深圳市 4a 类声环境功能区列表

#### 1、4a 类交通干线

##### (1) 高速公路、快速路

序号	道路名称	公路编号和名称
1	广深高速	G4 京港澳高速
2	梅观高速	G94 珠三角环线高速
3	机荷高速	G15 沈海高速
4	深汕高速	G15 沈海高速
5	深惠高速	G25 长深高速
6	东部过境高速（在建）	G25 长深高速
7	博深高速	G0422 武深高速
8	盐排高速	G0422 武深高速
9	深港西部通道	S3 广深沿江高速
10	广深沿江高速	S3 广深沿江高速
11	水官高速	S28 水官高速
12	从莞深高速	S29 从莞深高速
13	清平高速	S29 从莞深高速
14	盐坝高速	S30 深惠沿海高速
15	深盐二通道	S30 深惠沿海高速
16	龙大高速	S31 龙大高速
17	南光高速	S33 南光高速
18	惠盐路	S202 惠盐高速
19	北山道	S202 惠盐高速
20	丹平快速路	S203 丹平快速路
21	南坪快速路一期	S301 南坪快速路
22	福龙路	S3111 龙大高速福龙络线
23	南坪快速路二期先期开通段	/
24	机场南路	/
25	盐龙大道	/
26	绿梓大道	/
27	滨海大道	/
28	滨河大道	/
29	北环大道	G107 京港线
30	沿河路	/
31	龙观快速路	/
32	坪盐通道（在建）	/
33	外环高速（在建）	/

(2) 城市主干路、城市次干路、一级公路、二级公路

行政区	交通干线名称
罗湖区	深南大道、玉平大道、笋岗路、文锦路、东门路、翠竹路、建设路、和平路、宝安路、洪湖路、洪湖西路、人民公园路、人民南路、人民北路、解放路、怡景路、黄贝路、华丽路、凤凰路、湖贝路、晒布路、中兴路、春风路、新园路、桂园路、红桂路、金华街、金塘街、嘉宾路、友谊路、南湖路、桃园路、梅园路、梨园路、宝岗路、田贝四路、东湖路、金稻田路、太白路、太宁路、罗芳路、罗芳南路、罗芳北路、延芳路、国威路、莲塘路、聚宝路、仙湖路、鹏兴路、畔山路、港莲路、红岗路、书城路
福田区	八卦二路、八卦路、八卦三路、百合路、彩田路、东园路、福虹路、福华路、福华三路、福民路、福明路、福强路、福荣路、福田南路、福星路、福中路、福中三路、福中一路、海田路、红荔路、红岭路、华发路、华富路、华强路、皇岗路、金田路、凯丰路、莲花路、莲花支路、梅村路、梅观路、梅华路、梅丽路、梅林路、梅秀路、民田路、南园路、埔尾路、沙嘴路、上步路、深南大道、笋岗西路、同心路、同心南路、香梅路、新闻路、新洲路、益田路、雨田路、振华路、振华西路、中康路、红树林路、红树林3号路、农林路、农园路、侨城东路、侨香路、泰然四路、香蜜湖路、福华一路、泰然九路、白石路、桂花路、绒花路、瑞香道、紫荆道、红棉道、蓝花道、槟榔道、海红道、红柳道、凤凰道、平冠道、广兰道、香樟道、广深高速福田立交匝道、彩田路北延段、彩田路北延段匝道、红花路、市花路、金花路、桃花路、黄槐道、金葵道、一号桥东出口与皇岗口岸连接路面、国花路、梅华支路、同心南路、梅亭路
南山区	深南大道、桂庙路、龙珠大道、沙河东路、沙河西路、侨香路、白石路、宝深路、高新南四道、高新中二道、高新中四道、科技路、科技中二路、科技中一路、科苑路、丽山路、丽水路、龙井路、龙珠八路、龙珠四路、平山一路、铜鼓路、学苑大道、后海滨路、望海路、临海大道、新南港大道、新西港大道、兴海大道新立交桥下、石洲中路、海德三道、妈湾大道、月亮湾大道、科研路、学苑大道、打石一路、打石二路、南山大道、东滨路、后海大道、桃园路、前海路、南新路、科苑南路、茶光路、前进路、乾丰二路、乾丰三路、乾丰一路、蛇口新街、疏港道路、兴海大道高架与规划听海路连接、桂湾三路、南博一路、塘岭路、登良路、听海路、通海路、振海路、航海路、金铜路、留仙大道、珠光北路、石新路、玉泉路、泉园路、艺园路、正风路、同安路、正云路、大新路、沙河街、新中路、新塘路、沙祥路（祥琪路）、天河路、华夏街、银河路（米兰居门前路）、中山园路、石鼓路、塘长路、塘兴路、同乐路、同沙路、同发路、琼宇路、文化街、沙河路、文苑街、新光路、珠光南路、铁二路、虹步路、广深高速与科苑大道连接段、幽兰路、笃学路、西丽路、西丽湖路、龙珠三路、朗山路、华夏路、深云路、香山西街、香山中街、香山东街、侨城东街、侨城西街、汕头街、侨城东路、科发路、白石三道、深湾一路、深湾四路、深湾五路、深湾六路、南海大道、创业路、工业八路、招商路、爱榕路、公园路、工业六路、南光路、学府路、南头街、兴海大道、港湾大道、赤湾大道、港前路
宝安区	新安二路、前进一路、宝华路、宝兴路、宝安大道、玉律路、甲岸路、海秀路、金科路、新安一路、新安五路、新安六路、上川一路、创业一路、创业二路、留仙二路、裕安一路、西乡大道、兴华一路、罗田路、翻身路、新湖路、湖滨东路、宝民一路、公园路、建安一路、龙井二路、上川二路、裕安二路、兴华二路、玉律路、洪浪北路、洪浪南路、大宝路、宝农一巷、留仙一路、留仙三路、锦花路、流塘路、洪浪北二路、湖滨中路、爱群路、吉祥路、外环路、宝源路、内环路、新湖路、前进二路、共乐路、银田路、兴业路、三号路、凯成一路、工业路、海城路、建安二路、流塘路、庄边路、

行政区	交通干线名称
	<p>宝民二路、宝田一路、学府路、宝田二路、悦和路、碧海湾八号路（井湾路）、龙腾华夏路、铲岛路、航空路、南昌路（运昌路）、顺昌路、北八路、北七路、凤凰岗路、碧海湾三号路、悦和一街、北六路、北五路、北四路、北三路、北二路、北一路、西岗路、新瑞路、利达路、航空路、永福路、福园二路、凤塘大道、工业大道（塘尾东路）、福永大道、福凤路、翠岗西路、福园一路、立新南路、福中路、怀德南路、重庆路、永和路、福州大道、同富路、蚝业路、大洋路、兴业西路、翠岗东路、万里路、桥塘路、荔园路、建安路、岭下路、兴业一路、兴业东路、和秀西路、凤凰路、新塘路、塘新路、芳华二路、德芳路、洋田路、新村一路、新村二路、永悦路、腾丰五路、腾丰二路、腾丰三路、腾丰四路、腾丰大道、腾丰一路、友利路、悦盛一路、凤塘大道、外环路、福和路、蚝乡路、锦绣路、新和大道、芙蓉大道、新沙路、万丰万安路、创新路、共和工业大道、沙松路、上南东路、兴业西路、上德路、沙松路、步涌工业路、帝堂路、东塘街、岗胜路、黄埔路、金沙二路、民福路、南埔路、赛尔康大道、沙坐二路、沙坐一路、沙坐三路、沙中路、上星路、万安路、新玉大道、大埔路、洋下四路、新发东路、庄村路、广田路、沙江路、新沙江路、松岗大道、松白路、松明大道、田园路、楼岗大道、东方路、松裕路、朗碧路、塘下涌工业大道、物园路、创新路、雄宇路、燕朝路、朝阳路、象山大道、松河北路、河滨南路、广深高速桥辅道、松瑞路、立业路、松岗东路、华美路、芙蓉路、芙蓉西路、潭头路、红星大道、楼岗路、福州大道、留仙大道、黄田路、青年路、塘头北路、兴业路、湖滨西路、海天路、新安西路、河西路、固戍一路、鸣乐东街、桥和路、洋涌工业区一路、洋涌工业区二路、洋涌工业区五路、亿邦达实业有限公司路、潭头第三工业区大道、坑尾路、航城大道、银田工业路、悦和二街、悦和四街、上崇路、大埔中路、新安三路、中心路、沙井路、新沙三路、开发路、帝堂路、沙四南路、井和南路、步涌一路、富之光路、南环路、环镇路、上场路、步涌村前大路、步涌二路、共和大道、园和路、福和路、黄浦路、东环路、坐岗大道、坐岗路、岗头路、大埔路、南环路、创新路、上南路、松裕路、甲岸路、沙井西环、机场三路、隆昌路、松福大道、福州路、107国道、海秀路、宝源南路、永凤路、富源街、南昌路、盛航路、荔园西路、雄宇路、金湾大道、辅三路、宝源路、罗田路、裕安路、海滨大道、尖岗山大道、广泰路、广盛路、龙辉路、八号路、九号路、永通路、石岩外环路</p>
盐田区	<p>梧桐山大道、沙盐路、沙深路、梧桐路、海山路、环梅路、海景二路、明珠道、东海道、盐田路、永安路、深盐路、海涛南路、协和路、港西路、沿港路、二十二大道、进港三路、内环路、西禾路、明珠三街</p>
龙岗区	<p>宝荷路、宝龙大道、锦龙大道、宝坪路、碧新路、爱南路、高科大道、南同大道、清风大道、新城路、鸿基路、龙岗路、龙河路、植物园路、龙园路、龙兴街、同富路、龙城大道、龙翔大道、黄阁路、清林路、吉祥路、如意路、爱心路、协同路、龙飞大道、龙盛路、飞扬路、盛龙路、怡翠路、长兴路、和谐路、德政路、龙城建设路、清霞路、清辉路、龙格路、白灰围一路、沙园路、赛场路、爱龙路、长兴路、回龙路、同富路、大运路、深峰路、红棉路、沙荷路、茂盛路、荷康路、富坪北路、红领巾路、湖田路、中兴路、兴龙路、三联大道、科技园路、湖西路、湖南路、东西干道、百鸽路、荣华路、吉政路、三联片区二号路、三联片区三号路、甘李五路、宝丹路、布澜路、平吉大道、盛宝路、南园路、南岭南路、李朗路、坂雪大道、梅坂大道、坂澜大道、贝尔路、永香东路、中兴路、雅园路、雅园西路、宝吉路、中浩一路、民营街、南坑中心路、中兴东路、中兴西路、杉坑内环道路、生态园路、中环大道、水库西路、石岭路、永香路、三号路（坂田）、华南大道、国际大道、东深公路、横东岭路、余岭西路、龙潭路、愉龙路、龙福路、回龙路、协力路、龙岗大道、丹沙路、丹平路、</p>

行政区	交通干线名称
	原高横线、横坪公路、新横坪公路、坂雪岗大道、杨美路、甘李二路、甘李一路、甘李三路、甘李四路、甘李六路、田心三路（原田心路）、五和大道、联光路、丹农路、深峰路、龙平西路、龙平东路、丹梓西路、五丰路、湖田路、益民路、联李东路、坂云路、平安大道、坂李大道、新木大道、嘉湖路、惠华路、龙腾路、北通道-龙平西路掉头匝道、和乐路
光明区	华夏路、牛山路、碧眼路、广场路、迳口路、新陂头路、清和路、白花大道、富民大道、河心南路、法政路南、河心北路、光翠路、碧园路、碧水路、体育公园路、东门大道、木墩一路、木墩二路、兴新路、兴通路、华夏一路、高新西路、华夏二路、观光路、塘明路、河堤路、炮台路、西田路、楼村路、聚丰路、塘兴一路、塘兴二路、塘兴三路、塘兴路、塘家北路、长圳路、甲子塘大道、甲丰路、同观路、振明路、红花中路、望盛路、长春南路、长春中路、金安路、公明北环大道、公明西环大道、公明南环大道、别墅路、兴发南路、兴发北路、静宁路、马田北路、育才路、田园路、创业路、又一村大街、科裕一路、田园路、科裕四路、科裕六路、科裕西段七路、钟合路、金安路、上村路、元山东路、长旺路、水背路、下村路、马山头路、科裕八路、根玉路、塘家大道、光侨路、浪荣路、李西线、东长路、民生大道、二号路、五号路、松福路
坪山区	锦龙大道、八号路、锦龙四路、清风大道、体育二路、体育三路、体育一路、丹梓大道、丹梓西路、金牛东路、金牛西路、金牛中路、兰景北路、兰景中路、兰竹东路、兰竹东路—惠州西南大道连接段、兰竹西路、兰竹中路、荔景北路、荔景南路、创景路、创景南路、翠景路、锦绣东路、锦绣西路、锦绣中路、行政五路、兰金三路、宝梓南路、青松东路、人民东路、深汕公路、横坪公路、金碧路、站前路、坪兰路、兰和路、荣田路、金联路、兰田路、龙坪路、坪山大道、聚龙路
龙华区	大富路、桂香路、澜清一路、公园路、龙华大道、东环一路、清龙路、中环路、宝华路、北环路、建设路、清泉路、清宁路、清丽路、清祥路、清华路、新区大道、浪荣路、华荣路、华荣南路、华达路、大浪北路、龙华和平路、布龙路、华宁路、华兴路、华辉路、工业园路、浪花路、浪宁路、华霆路、华昌路、华发路、华悦路、建设西路、教育二路、龙胜路、龙华路、新区大道、梅龙路、梅龙中路、民康路、人民路、人民南路、梅板路、民丰路、民旺路、人民北路、民塘路、腾龙路、民宝路、白龙路、简上路、玉龙路、金龙路、上塘路、民康路、中环路、留仙大道、致远中路、华南路、油松路、平大路、明浪路、浪荣路、观澜三号路、民和路、观兴东路、五和大道、贝尔路、清湖一路、中梅路、观光路、龙峰三路、德政路、坂澜大道、研发中心路（长安标致汽车）、求知一路、民繁路、梅观节点A匝道、梅观路、观益路
大鹏新区	银滩路、勤政路、葵政西路、葵兴西路、葵新南路、葵新北路、金溪路、三溪华强路、金葵东路、银葵路、葵政东路、葵民路、南澳人民路、水头滨海路、丰树山路、南澳新东路、坝核公路、水厂路、创富路、岭南路、溪坪南路、葵坝路、迭福路、迭福立交匝道、布新立交匝道、王母立交匝道、官湖高架匝道、金葵西路、金岭西路、金涌路、高源南路、布新路、灵海路



### (3) 城市轨道交通（地面段）

序号	名称	地面和高架站点
1	轨道交通 1 号线	后瑞站、机场东站
2	轨道交通 3 号线	水贝站、草埔站、布吉站、木棉湾站、大芬站、丹竹头站、六约站、塘坑站、横岗站、永湖站、荷坳站、大运站、爱联站、吉祥站、龙城广场站、南联站、双龙站
3	轨道交通 4 号线	民乐站、白石龙站、深圳北站、红山站、上塘站、龙胜站、龙华站、清湖站、清湖北站
4	轨道交通 5 号线	塘朗站、长岭陂站
5	轨道交通 6 号线 (在建)	深圳北站、红山站、上塘北站、元芬站、大浪站、石岩站、上屋北站、长圳站、观光路站、光明中心站、荔林站、光明北站、楼村站、南庄站、公明广场站、合水口站、薯田埔站、山门站、溪头站、松岗站
6	轨道交通 11 号线	碧海站、机场站、福永站、桥头站、塘尾站、马鞍山站、沙井站
7	龙华区现代有轨电车示范线（主线）	清湖站、清龙站、清湖学校站、梅龙北站、碧澜站、文澜站、大和站、世纪广场站、锦鲤站、河西站、观城站、大布头站、河东站、石角头站、新澜站
8	龙华区现代有轨电车示范线（支线）	东庵站、高新区西站、高新区站、高新区东站、下围站
9	坪山云巴 (在建)	坪山高铁站、万科金城站、六馆一城站、坪山区委站、二办站、大工业站、燕子岭站、黄果坳站、三洋湖站、江岭站、比亚迪站

### (4) 内河航道

序号	名称	起止点
1	深圳河	深圳河口-布吉河口
2	东宝河	泗兴围-洪桥头村
3	茅洲河	茅洲河口-沙井河排涝站水闸-茅洲

## 2、4a 类交通服务区域

### (1) 公路客运站

序号	名称	行政区	位置
1	侨社汽车站	罗湖	和平路 1021 号
2	东湖汽车客运站独树分站	罗湖	太白路 4128 号
3	深圳粤运文锦渡汽车站	罗湖	文锦南路 1001 号
4	银湖汽车站	罗湖	上步北路 2010 号
5	罗湖汽车站	罗湖	广场路 25 号罗湖商业城 F1
6	东湖汽车站	罗湖	太安路 1 号
7	福田汽车站	福田	深南大道 8001 号
8	皇岗汽车站	福田	百合路与百合三路交叉口

9	南山汽车站天桥客运服务点	南山	深南大道 12018 号
10	蛇口汽车站	南山	招商路 63 号
11	南山汽车站	南山	前海路（西侧）3105 号
12	盐田汽车站	盐田	深盐路 44 号
13	沙井汽车站	宝安	新沙路 502 号
14	沙井中心客运站	宝安	广深公路新桥路段 156 号
15	松岗汽车站	宝安	松白路 37-4 号
16	石岩汽车站	宝安	宝石西路 126-1 号
17	宝路华新城汽车站	宝安	翻身路 159 号
18	西乡汽车客运站	宝安	宝安大道 4006 号
19	凤凰客运站	宝安	凤业一路 248 号
20	新安客运站	宝安	新安一路 3021 号
21	福永汽车站	宝安	107 国道福永段 89 号
22	深圳机场汽车站	宝安	宝安国际机场 T3 航站楼 1F 层
23	宝安汽车站	宝安	宝民一路 171 号
24	龙东汽车站	龙岗	深汕公路 22 号
25	布吉汽车站	龙岗	布龙路与景芬路交界处西北角附近
26	横岗长途汽车站	龙岗	深惠路 188 号
27	同乐汽车客运站	龙岗	深汕路 294-5 号
28	沙湾汽车站	龙岗	沙平北路 92 号
29	丹竹头客运站	龙岗	龙岗大道与 G25 长深高速入口交叉口西南 150 米
30	水径客运站	龙岗	布吉街道布吉下水径客运站
31	平湖汽车站	龙岗	平龙东路 55-1
32	坪地汽车站	龙岗	坪地镇富坪中路 20 号
33	坂田汽车站	龙岗	坂雪岗大道 4013-5
34	龙岗汽车总站	龙岗	龙平西路 129 号
35	龙岗长途汽车客运站	龙岗	深惠路东 868 号
36	光明客运中心	光明	光翠路南 2 号
37	坑梓汽车站	坪山	深汕公路 375 号
38	坪山汽车站	坪山	深汕路坪山段 55 号
39	坪山汽车总站	坪山	东纵路 373 号
40	龙华汽车站	龙华	龙观东路
41	深圳北汽车客运站	龙华	致远中路 18 号
42	公明汽车站	光明	白路 5015 号
43	大鹏汽车站	大鹏	中山路 1 号
44	葵涌汽车站	大鹏	葵坪北路 80 号

(2) 公交总站和地铁接驳站

序号	名称	位置
1	深业花园公交总站	福田区海田路 1012 号
2	黄埔雅苑公交总站	福田区福中路 317 号黄埔雅苑会所（福中三路与鹏城一路交汇处）

序号	名称	位置
3	民田路公交总站	福田区民田路 1 号（滨河大道与民田路交汇处）
4	科技园公交总站	南山区高新南四道 9 号
5	大梅沙公交总站	盐田区大梅沙环碧路 1 号（万科东海岸社区路口与迎宾路交汇处）
6	上梅林公交总站	福田区梅林路 50 号（梅林路与中康路交汇处）
7	世界之窗地铁公交接驳站	深南大道以西方向世界之窗段负一层地铁公交接驳站
8	购物公园地铁公交接驳站	福田区民田路 138 号（民田路与福华路交汇处）
9	盐田东公交总站	盐田区盐田街道东海四街南侧
10	农科中心公交总站	福田区红荔西路 8099 号与农轩路交汇处（东海购物广场首层西侧）
11	科学馆地铁公交接驳站 （临时置换为实验学校公 交总站）	福田区深南路与上步南路交汇处（地铁科学馆站 D 出口南侧） （置换场站地址为红荔路实验学校公交总站）
12	沙头角公交总站	盐田区海山街道海山东三街与海景二路交汇处
13	南山中心区公交总站	南山区海德四道 6 号
14	华强路地铁公交接驳站	福田区深南路与华强路交汇处（北方大厦东侧）
15	福田交通枢纽公交场站	深南大道 8003 号
16	东方尊峪公交总站	罗湖区莲塘长岭沟路（东方尊峪花园旁）
17	科苑南公交总站	南山区高新南十一道 11 号
18	笔架山公交总站	福田区笋岗西路 3074 号（笔架山公园南门旁）
19	福田口岸公交总站	福田区国花路南与福民路东交汇处（即福田口岸西广场）
20	罗湖口岸公交总站	罗湖火车站东广场（罗湖商业城旁）
21	万科第五园公交总站	龙岗区坂田万科第五园社区环城南路 2 号
22	深圳湾口岸公交总站	南山区东四路（口岸广场）
23	侨城北公交综合车场	南山区龙珠大道 8 号
24	高新西公交总站	南山区高新中三道 11 号
25	罗田路公交总站	宝安区罗田路 280 号
26	裕安西路公交总站	宝安区新安六路 1101 号
27	燕川村公交总站	宝安区红湖路
28	大田洋公交总站	宝安区松岗街道办田园路东侧
29	梅龙路公交总站	龙华新区民治街道民塘路与中梅路交汇处
30	水贝公交总站	罗湖区贝丽南路与田贝一路交汇处
31	沙河东公交总站	南山区白石三道 50 号
32	南山地税分局公交总站	南山区南头艺园路 48 号
33	福凤路公交总站	宝安区福永街道凤凰山大道以南福永东大道（原福凤路）以东
34	深圳北站交通枢纽公交场 站	龙华新区民治街道深圳北站东广场公交场站
35	机场东公交接驳站	宝安区机场东地铁站出口
36	大运地铁公交接驳站	龙岗区横岗街道深惠路与龙飞大道交叉口西北侧（大运地铁站 C 出口）
37	百鸽笼公交接驳站	龙岗区布吉翔鸽路（百鸽笼地铁站 D 出口）

序号	名称	位置
38	深圳东站枢纽东广场公交站	龙岗区布吉街道龙岗大道（铁东路口）深圳东站枢纽东广场
39	六约地铁公交接驳站	龙岗区横岗街道六约社区（龙岗大道与梧桐路交汇处）
40	固戍公交接驳站	宝安区宝安大道与固戍一路（航天路）交汇处
41	西乡公交总站	宝安中心区新湾路与西乡大道交叉口东北侧
42	民乐地铁公交接驳站	龙华新区民治街道梅林检查站西侧（民乐地铁站 B 出口）
43	茜坑公交总站	龙华新区观澜镇福民社区茜坑新村后门（约 300 米）
44	留仙二路公交总站	宝安区新安街道留仙二路与洪浪北二路交汇处
45	新安六路公交总站	宝安区新安街道新安六路与新湖路交汇处
46	横坑尾公交总站	龙华新区观澜街道环观南路东侧
47	简上村公交总站	龙华新区民治街道简上路北
48	沙井市民中心公交总站	宝安区沙井街道上南东路北
49	江边村公交总站	宝安区松岗街道朗碧路与松兴路交汇处
50	潭头村公交总站	宝安区松岗街道潭头社区（潭头东路北侧）
51	龙悦居公交总站	龙华新区民治街道白龙路与致远南路交汇处（龙悦居二期）
52	碧岭村公交总站	坪山新区碧岭村汤坑街道同富路
53	深圳坪山综合交通枢纽公交场站	坪山新区丹梓西路
54	宝安体育中心公交场站	宝安中心区新湖路南侧（宝体站 D 出口）
55	颂德花园公交总站	福田区下梅林二街（场站系架空层结构）
56	锦绣观园公交场站	龙华新区观澜街道茜坑老村北侧（场站现状为空地）
57	和平里花园公交总站	龙华新区和平路与布龙路交汇处（龙胜地铁站 A 出口）
58	深圳东站枢纽西广场公交站	龙岗区布吉街道龙岗大道与吉华路之间（深圳东站枢纽西广场）
59	白石厦公交总站	宝安区立新路与福洲大道交汇处
60	福田综合枢纽公交场站（福田高铁站）	福田区益田路东侧
61	大宝北路公交总站	深圳市宝安区大宝北路与上川路交汇处
62	阳光科创中心公交总站	深圳市南山区东滨路与南新路交汇处（架空层结构）
63	海上世界公交接驳站	深圳市南山区蛇口太子路与工业三路交汇处（架空层结构）
64	中海锦城花园公交总站	深圳市龙华新区腾龙路与简上路交叉口北侧（架空层）
65	华润城公交总站	深圳市南山区铜鼓路与玉泉路交汇处（北侧）
66	华盛峰荟名庭公交首末站	深圳市龙华区观澜办事处
67	深圳蛇口邮轮中心公交场站	南山区蛇口街道蛇口太子湾邮轮中心 B1 层
68	深圳湾口岸 A 停车场	深圳市南山区东四路（深圳湾口岸公交场站西侧）
69	伟祿雅苑公交首末站	深圳市龙华区观湖办事处
70	豪方天际花园公交首末站	深圳市南山区前进路路口
71	梅林关西公交首末站	深圳市梅林关西侧
72	梅林关南北广场公交首末站	深圳市梅林关南北侧

序号	名称	位置
73	壹成中心花园（1区）配建公交首末站	深圳市龙华区鸿光路与鸿创路交叉口西南侧
74	香山里花园四期配建公交首末站	深圳市南山区沙河东路与香山西街交叉口东北侧
75	沙湾关公交场站	深圳市罗湖区沙湾路（沙湾检查站段）
76	壹成中心花园（9区）配建公交首末站	深圳市龙华区八一路与鸿光路交汇处
77	科技生态园公交首末站	南山区高新科技产业园南区白石路与沙河西路交汇处西南侧深圳湾科技生态园二区9栋E座一层
78	万科云城公交首末站	南山区西丽街道创科路与兴科路交汇处以东
79	心海城公交首末站	坪山区比亚迪路与均田四路交叉口东北侧

### （3）城市轨道交通地面停车场和车辆段

序号	轨道交通线路	停车场、车辆段名称	位置
1	轨道交通1号线	竹子林车辆段	福田区红树林路3号，深南大道、侨城东路、白石路、红树林路围合区域
2		前海车辆段	南山区深圳西站西侧，南侧为滨海大道，西侧空地规划为金融商务中心，北侧为南坪快速路
3	轨道交通2号线	蛇口西车辆段	南山区松湖路13号，兴海大道，松湖路及松湖支路、大南山围合区域
4	轨道交通3号线	横岗车辆段	龙岗区横岗街道六约村，紧邻3号线六约站，深惠路和牛始埔路为何区域
5		坪地教育路停车场	龙岗区教育北路、兴华路、吉祥二路、益民路围合区域
6	轨道交通4号线	龙华车辆段	龙华区和平路1000号，和平路、福龙路、布龙路和石景一路围合区域
7		观澜停车场	龙华区高尔夫大道、观光路、长坑水库围合区域
8	轨道交通5号线	塘朗车辆段	南山区留仙大道、南坪快速与长岭一号路围合区域
9		上水径停车场	龙岗区布吉上水径片区，规划布坂联络道、规划五号路、清平高速、规划华龙路围合区域
10	轨道交通6号线 （在建）	长圳车辆段	光明区长圳片区，紧邻6号线长圳站，规划科裕路、规划同观路、东长路、光侨路围合区域
11		民乐停车场	龙华区新区大道、南平快速路、翠岭华庭围合区域
12	轨道交通7号线	深云车辆段	南山区深云站D出口，深云车辆段隧道附近，塘朗山隧道西侧，公园路北侧
13		安托山停车场	广深高速与深云路交叉处深云立交东北角地块，安托山公园南面
14	轨道交通8号线 （在建）	望基湖停车场	盐田区中青一路南50米，梧桐山大道西侧
15		溪涌车辆段	大鹏新区盐村东侧、溪涌村西侧、坑尾头水库南侧、盐坝高速溪涌立交桥北侧

序号	轨道交通线路	停车场、车辆段名称	位置
16	轨道交通 9 号线	侨城东车辆段	福田区白石路 7 号，白石路、侨城东路、滨海大道内伶仃福田国家级自然保护区围合区域
17	轨道交通 10 号线 (在建)	凉帽山车辆段	龙岗区南湾街道下李朗社区，水官高速以北，甘李二路西南侧
18	轨道交通 11 号线	松岗车辆段	宝安区松福大道、朗碧路、东宝河围合区域，紧邻碧头站
19		机场北停车场	宝安区永和路，福永河以西
20	轨道交通 12 号线 (在建)	机场东车辆段	宝安区 G107 国道与机场路东南角，黄田站东侧
21		赤湾停车场	南山区赤湾山、赤湾路、兴海大道为何区域
22	轨道交通 13 号线 (在建)	公明车辆段	光明区塘尾街道片区，光明大道与松白路交口东北象限，茅洲河西侧，马角岭路南侧区域内
23	轨道交通 14 号线 (在建)	坑梓昂鹅车辆段	坪山区沈海高速公路、秀沙路、淡水河围合区域，北侧隔淡水河与惠州市惠阳区比邻。
24	轨道交通 16 号线 (在建)	田心车辆段	坪山区田心社区，聚龙路、兰田路、金田路、坪山环境园围合区域
25		龙城公园停车场	龙岗区龙城公园内，西侧紧邻公园路，南侧为如意路。
26		园山停车场	龙岗区园山风景区以西，北侧为沙荷路，西侧、南侧为福坑路，
27	龙华区现代有轨 电车示范线	横坑车辆段	龙华区观湖街道，南侧为观澜人民路，北侧为横坑南路，西侧为安元路。

#### (4) 港口码头

序号	名称	行政区	位置
1	蛇口港	南山区	深圳湾北部
2	赤湾港	南山区	南头半岛端部
3	妈湾港	南山区	南头半岛西侧
4	大铲湾港	宝安区	珠江口东岸
5	福永港	宝安区	珠江口东岸
6	东角头港	南山区	深圳湾北部
7	盐田港	盐田区	盐田港
8	下洞港	大鹏新区	大鹏湾北部
9	沙鱼涌港	大鹏新区	大鹏湾北部
10	秤头角港	大鹏新区	大鹏湾北部
11	上步码头	罗湖区	深圳河沿岸
12	西乡码头	宝安区	珠江口东岸
13	松岗码头	宝安区	茅洲河沿岸
14	沙井码头	宝安区	茅洲河沿岸

(5) 机场

序号	名称	行政区	位置
1	宝安国际机场	宝安区	宝安大道、机场九道、广深沿江高速、 机场南路围合区域

## 附件 3

### 深圳市 4b 类声环境功能区列表

#### 1、4b 类交通干线

序号	铁路干线名称	路线功能
1	广深港铁路	高铁客运专线
2	厦深铁路	高铁客运为主，少量货运
3	广深铁路	客货共线铁路
4	平盐铁路	货运铁路
5	平南铁路	货运铁路
6	赣深铁路	高铁客运专线
7	穗莞深铁路	城际线

#### 2、4b 类交通服务区域

##### (1) 铁路综合交通枢纽

序号	名称	位置
1	罗湖枢纽	罗湖区火车站广场罗湖交通枢纽交通层（地下一层），东广场公交场站（罗湖商业城旁）共两层
2	深圳北站枢纽	宝安区龙华西南部，北接留仙大道、南接玉龙路、东接民塘路、西接致远中路
3	福田枢纽	福田区深南大道地下，东起市民中心、西至民田路、北至福华一路、南至福中三路
4	深圳东站枢纽	龙岗区龙岗大道罗岗立交西侧，东起龙岗大道、西至吉华北至中兴路、南至广深铁路派出所办公楼

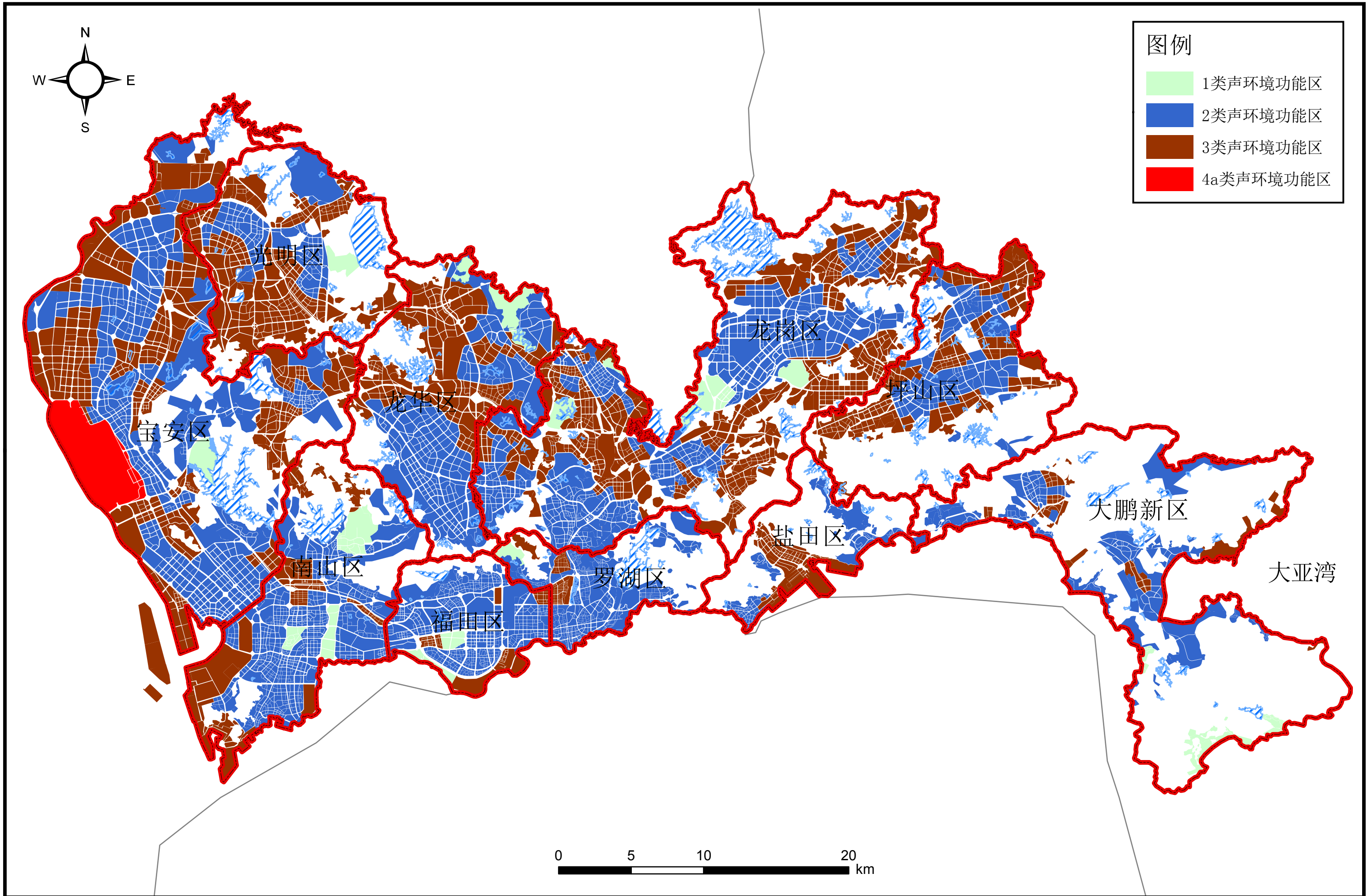
##### (2) 铁路场站和配套设施

序号	名称	位置
1	笋岗站	洪湖公园西侧，泥岗路南侧，笋岗路北侧
2	笋岗客整所	洪湖公园西侧，泥岗路南侧，笋岗路北侧
3	深圳西站	怡海大道东侧，西站前路西侧
4	盐田港站	深盐路南侧，盐田港内
5	平湖南编组站	水官高速北侧，沈海高速南侧
6	平湖南站	深海高速北侧
7	平湖站	平安大道西侧，平龙路南侧
8	横岗站	惠盐路西侧
9	坂田站	布龙路南侧，梅观高速东侧
10	光明城站	侨凯路南侧，三十五号路北侧，茶林路东侧，三十六号路西侧
11	坪山站	丹梓西路南侧，站前路北侧，和乐路东侧，坪兰路西侧

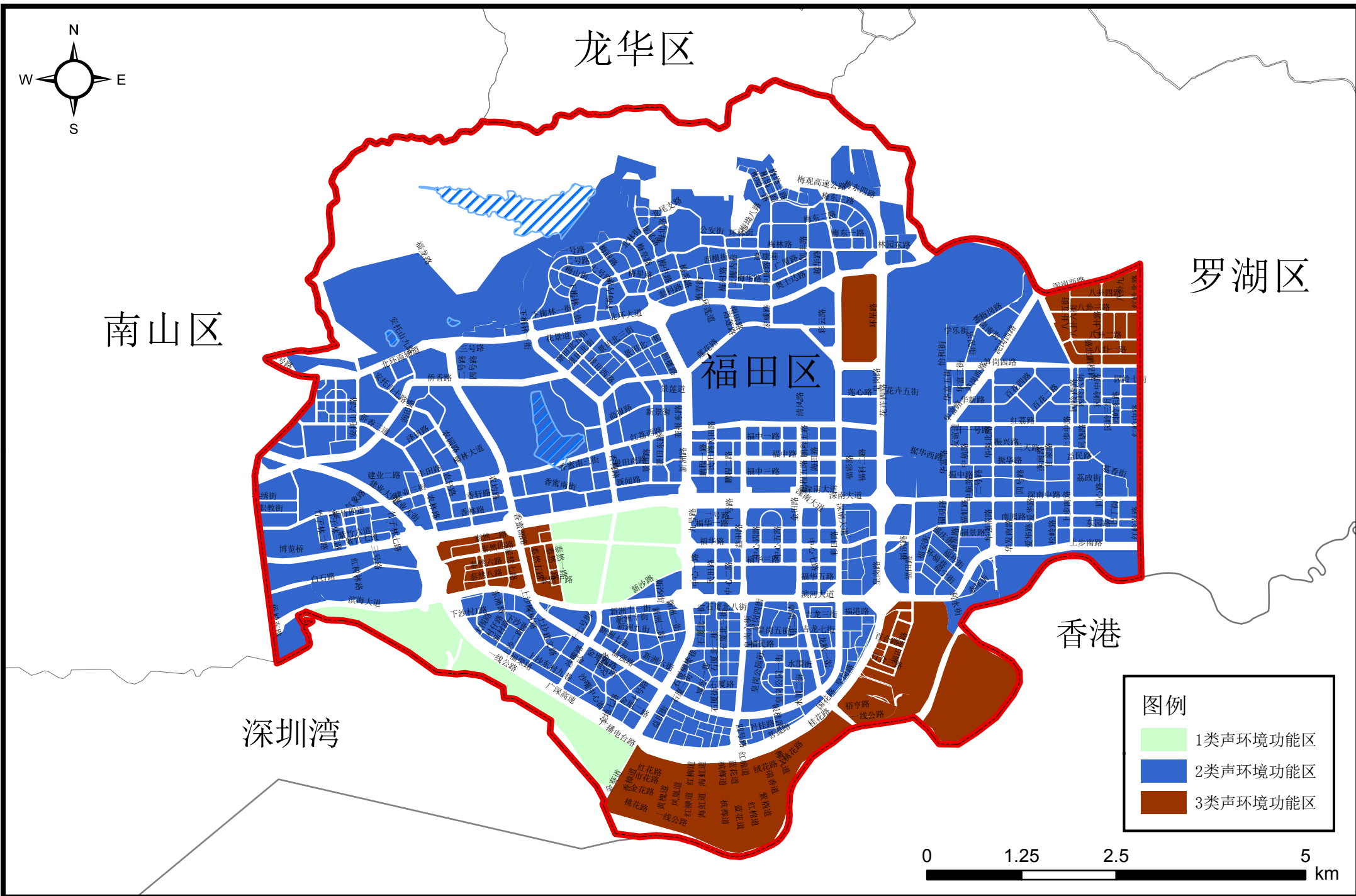


12	深圳北动车所	龙华人民路北侧，福龙路西侧
13	深圳北第二动车所（在建）	深圳北动车所西侧

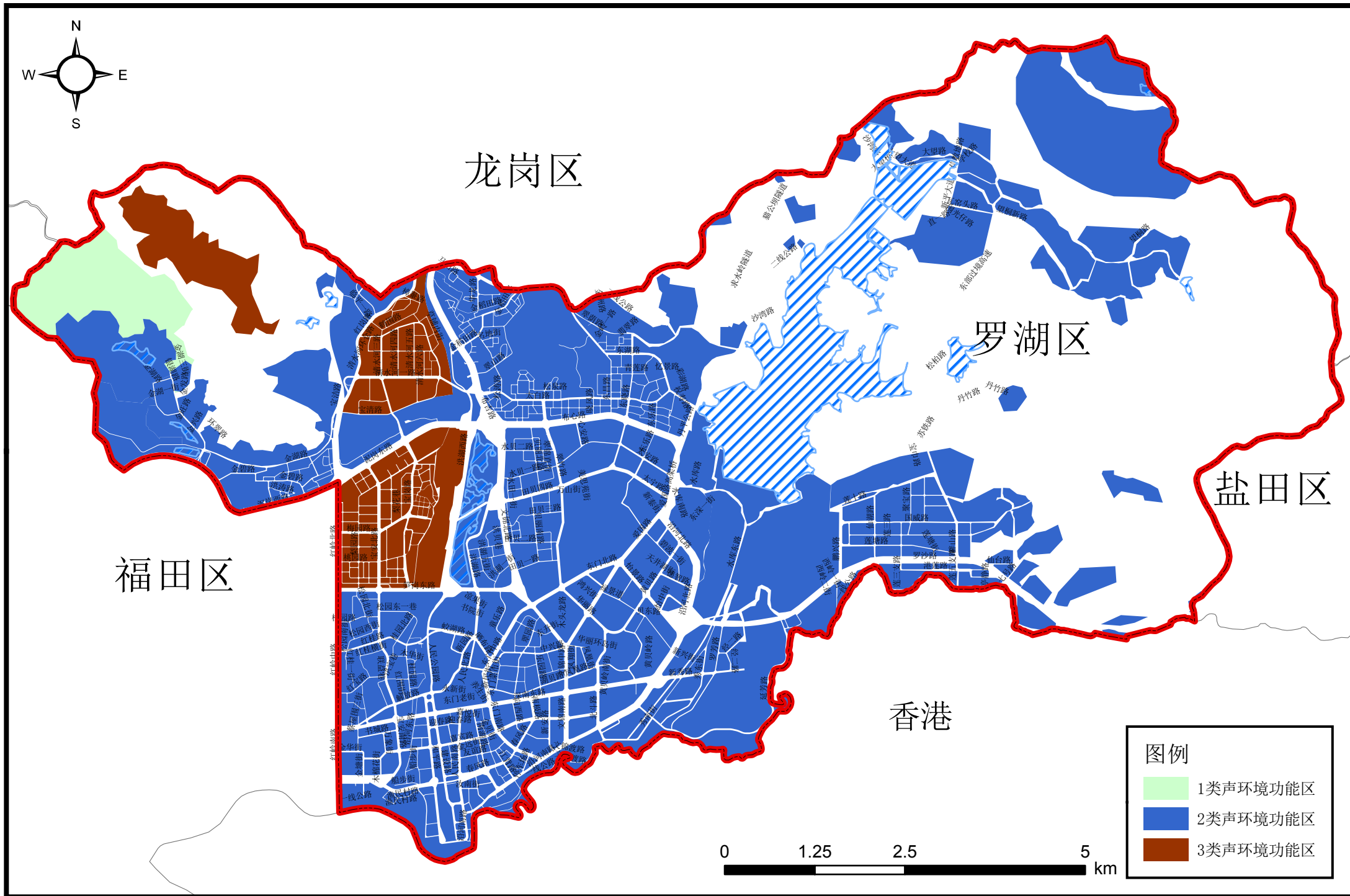
# 附件4 深圳市声环境功能区划分示意图



# 附件5 福田区声环境功能区划分示意图

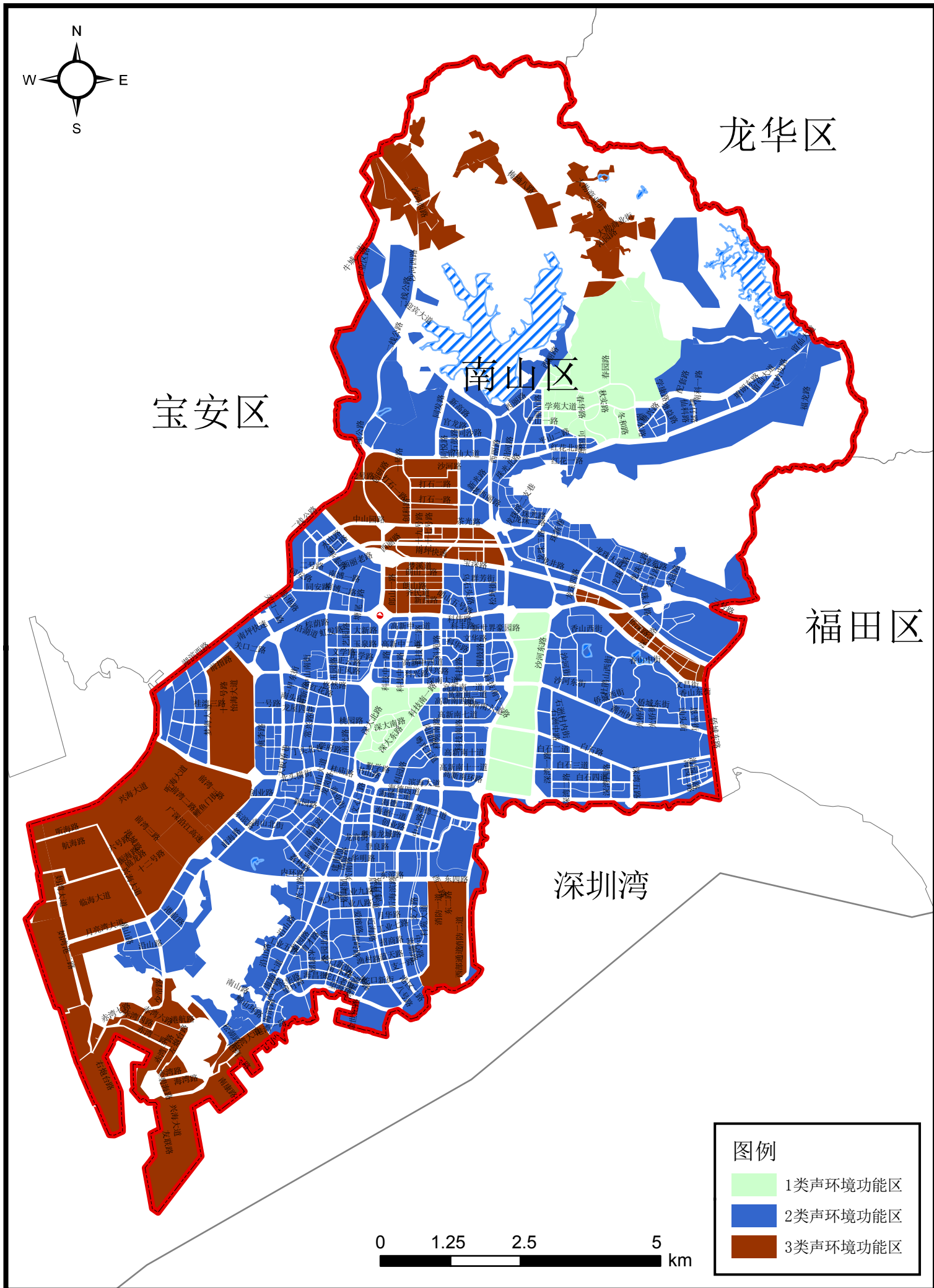


# 附件6 罗湖区声环境功能区划分示意图



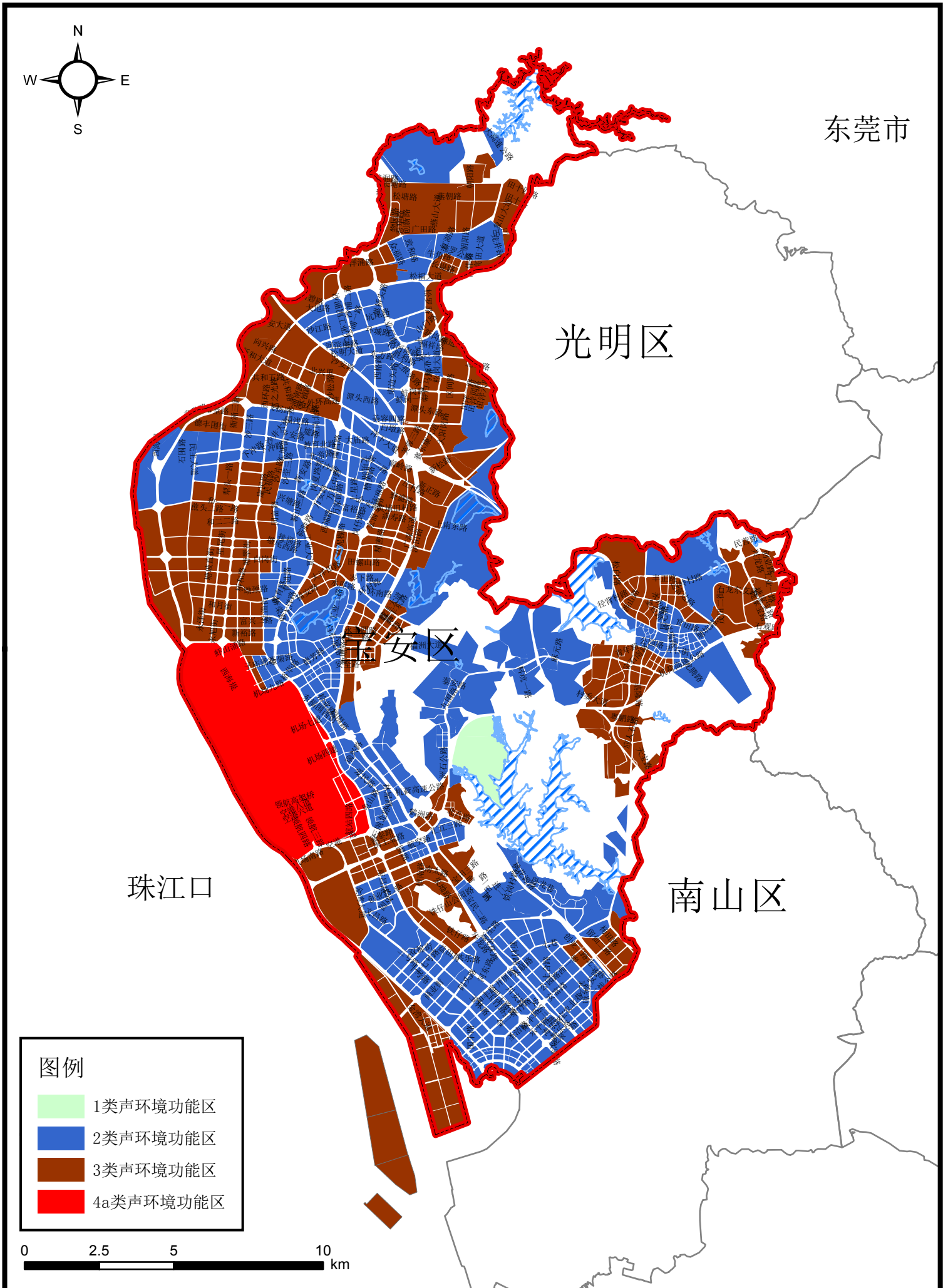


# 附件7 南山区声环境功能区划分示意图



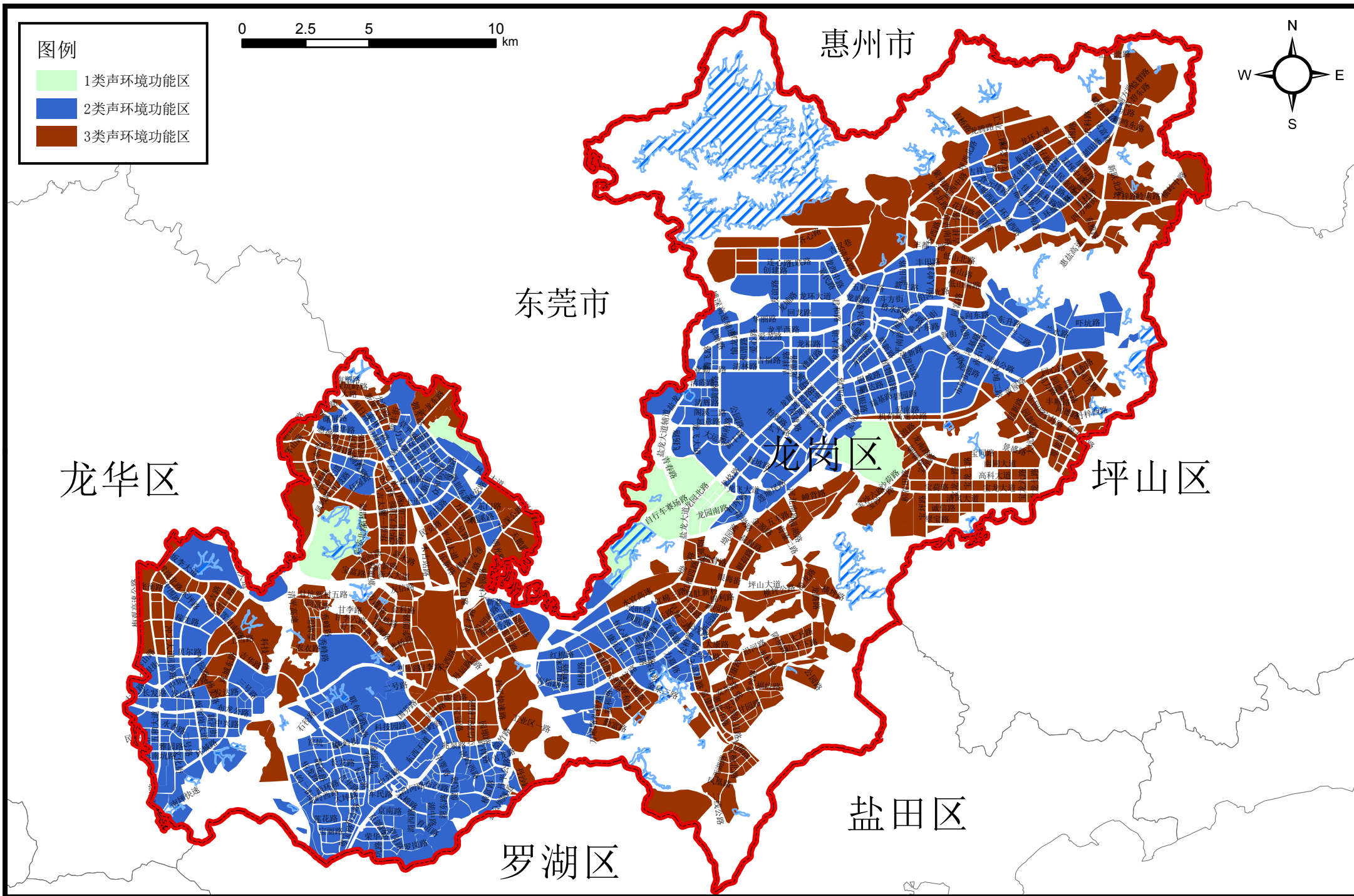


# 附件9 宝安区声环境功能区划分示意图



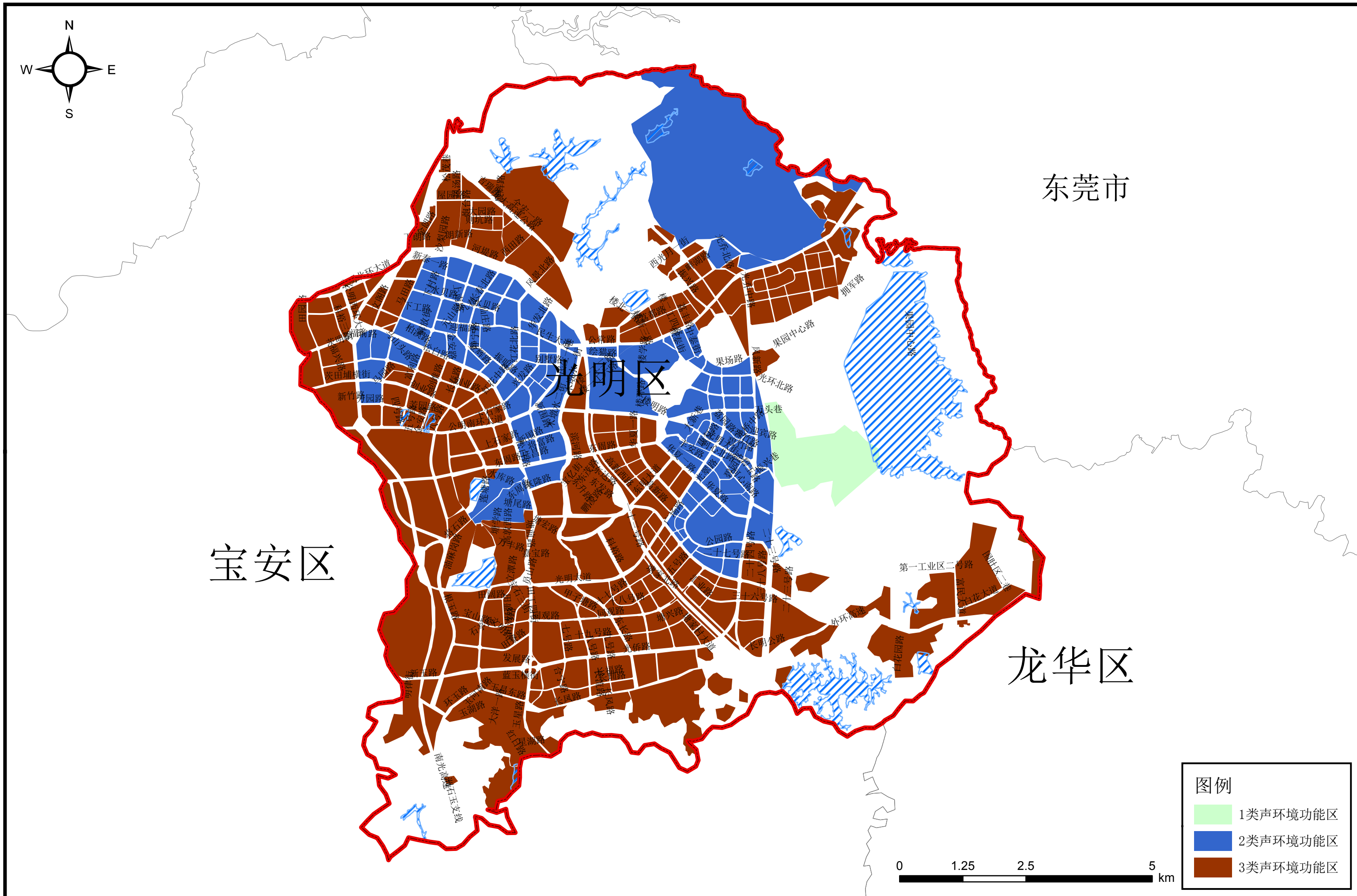


# 附件10 龙岗区声环境功能区划分示意图

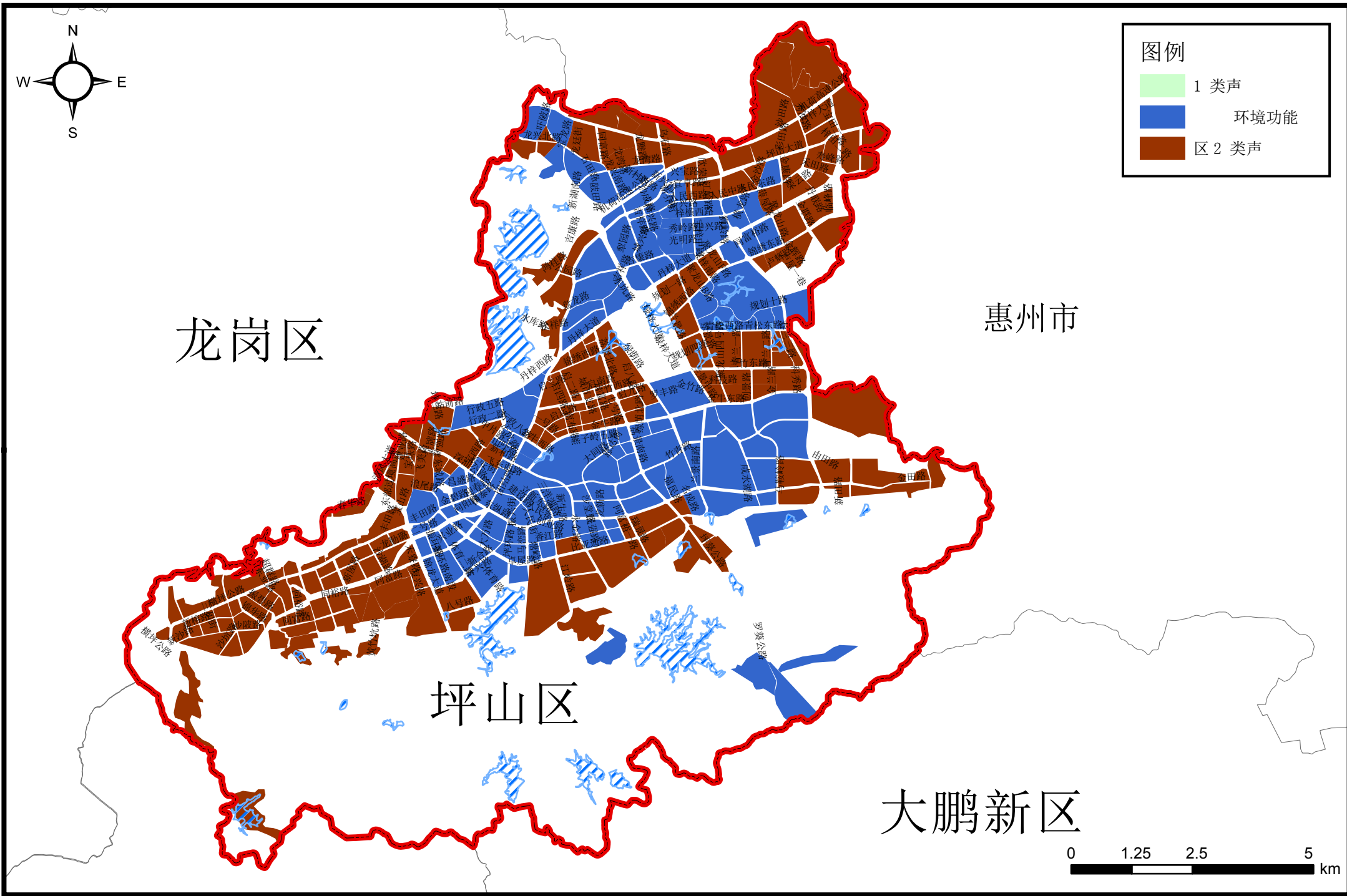




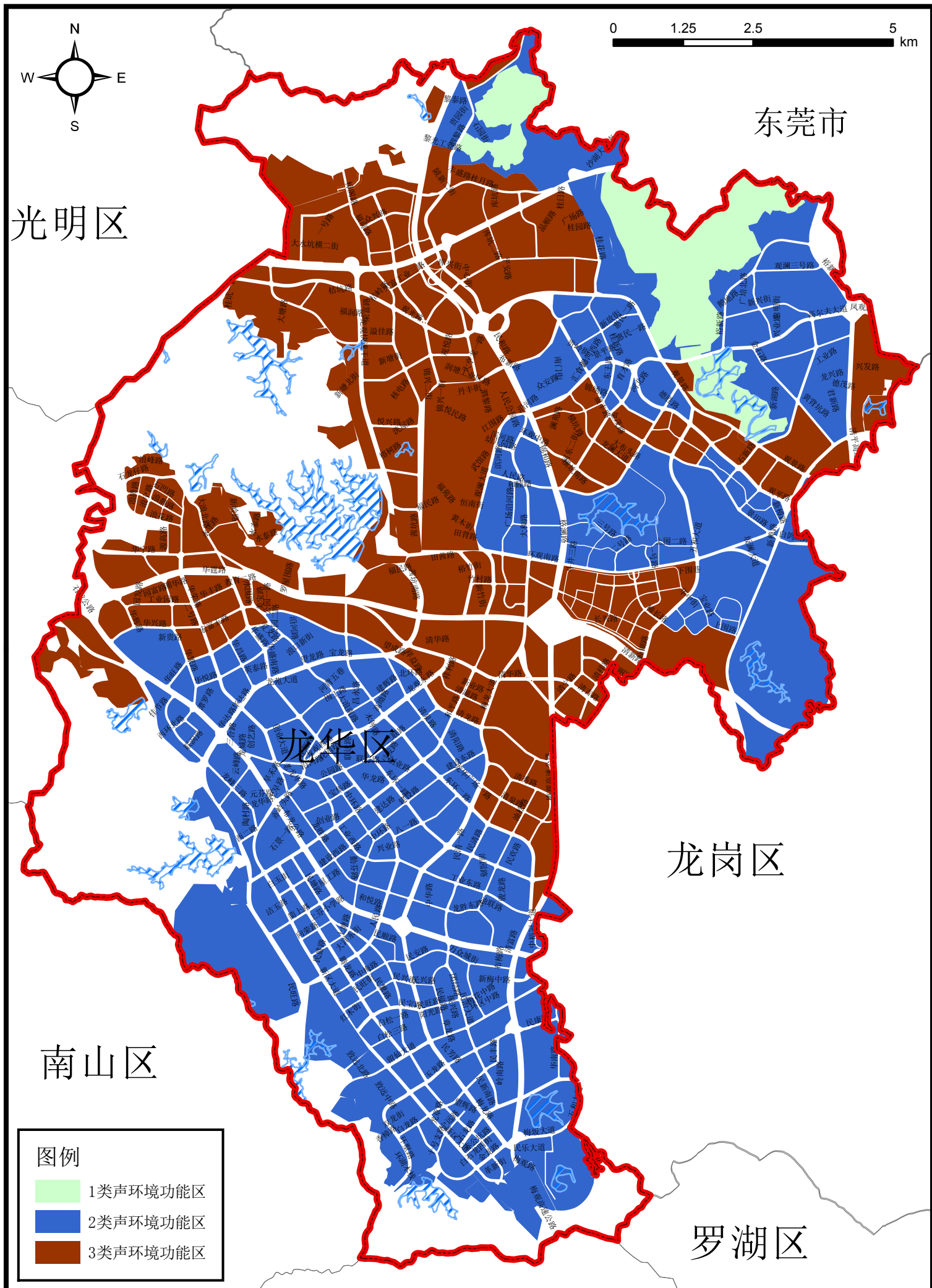
# 附件11 光明区声环境功能区划分示意图



# 附件12 坪山区声环境功能区划分示意图



# 附件13 龙华区声环境功能区划分示意图









公开方式：依申请公开